

Global Combo

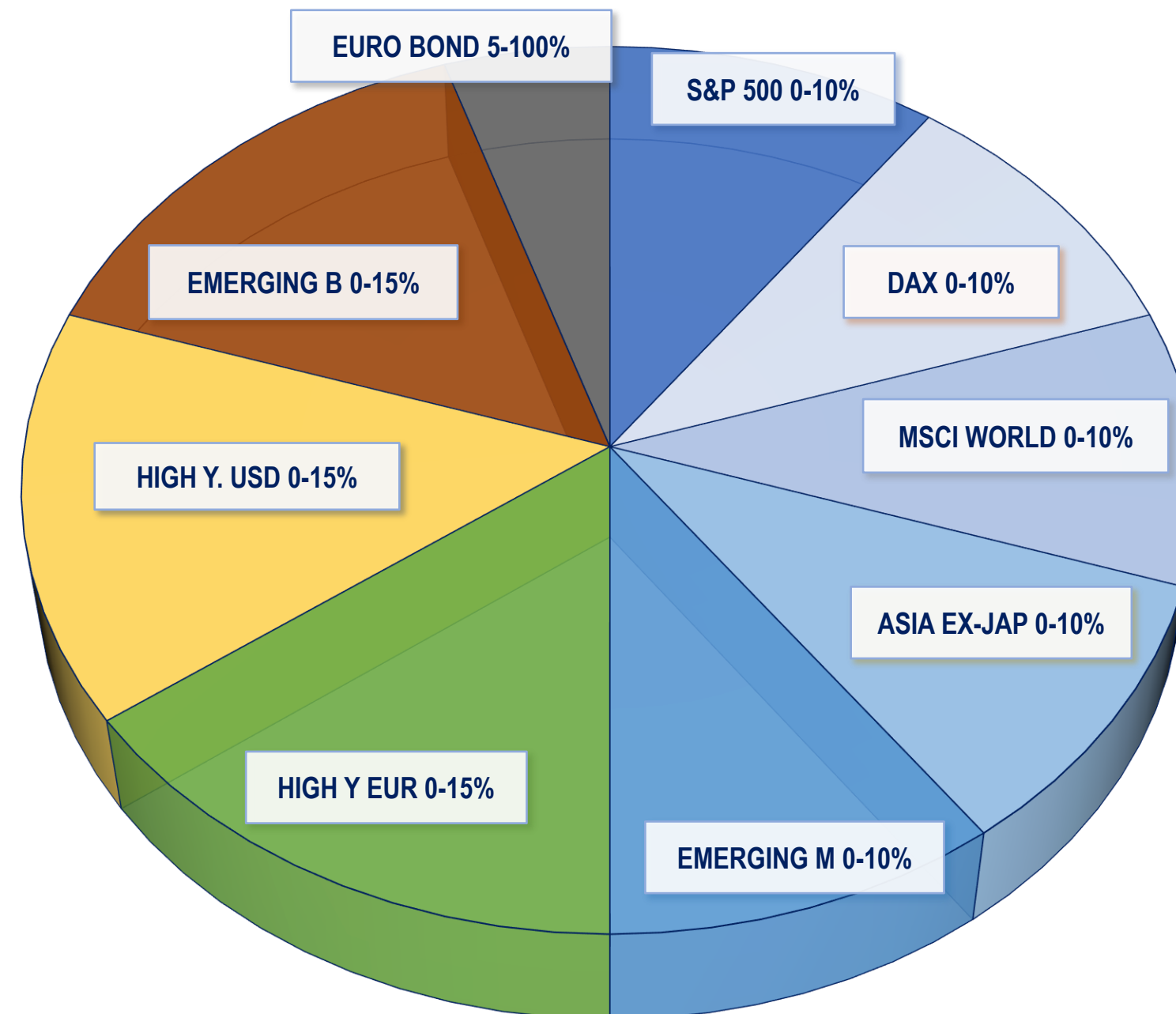
**Presentazione
della strategia**

PRESENTAZIONE

- Cos'è?** E' un modello di allocazione gestito attraverso una serie di algoritmi automatizzati
- Su cosa opera?** Su ETF – AZIONARI e OBBLIGAZIONARI
- Come opera?** Su BASE MENSILE: le indicazioni di allocazione sono inviate alla fine di ogni mese e valide per tutto il mese successivo
- Con che obiettivi?**
- 1) Massimizzare la crescita del capitale
 - 2) Rigoroso controllo del rischio nelle fasi di mercati volatili (es. 2007 – 2008)
- Vantaggi**
- 1) **FACILE DA REPLICARE** → Si opera 1 volta al mese
 - 2) **ZERO DISCREZIONALITA' = ZERO EMOTIVITA'** → Modello automatizzato
 - 3) 2007 – 2008 → performance media annua > 7.50%

Mercati obbligazionari:

- High Yield USD
- Emerging Market Bonds
- High Yield Euro
- Euro Global Emts



Mercati azionari:

- S&P 500
- Dax
- Msci World
- Asia Ex-Japan
- Emerging Market

Mercati obbligazionari:

- High Yield USD
- Emerging Market Bonds
- High Yield Euro



Mercati azionari:

- S&P 500
- Dax
- Msci World
- Asia Ex-Japan
- Emerging Market

0-15% per ciascun mercato obbligazionario volatile

0-15% per ciascun mercato azionario

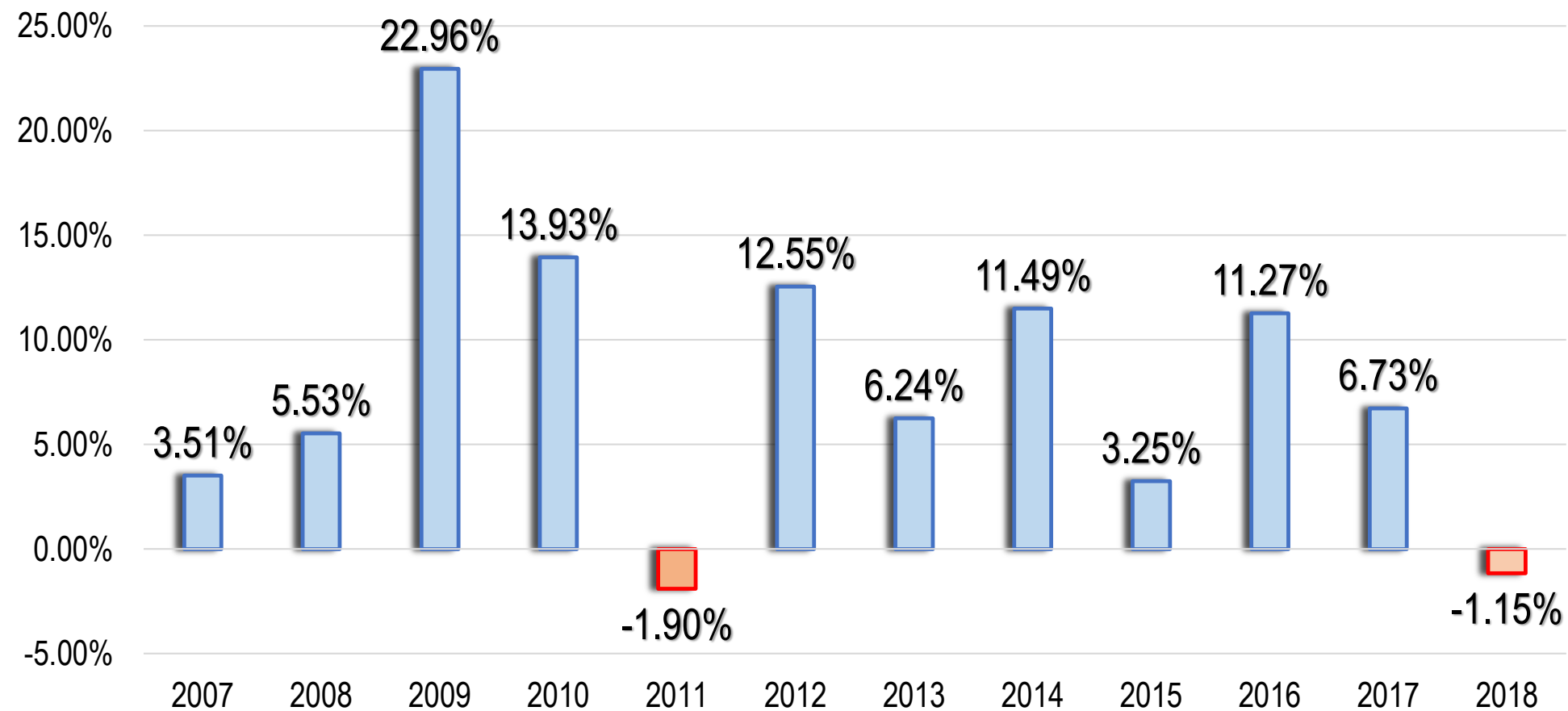
ESPOSIZIONE BOND «VOLATILI»:
0-45%

ESPOSIZIONE EQUITY:
0-50%

Euro Global Emts (asset residuale 5% → 100%)

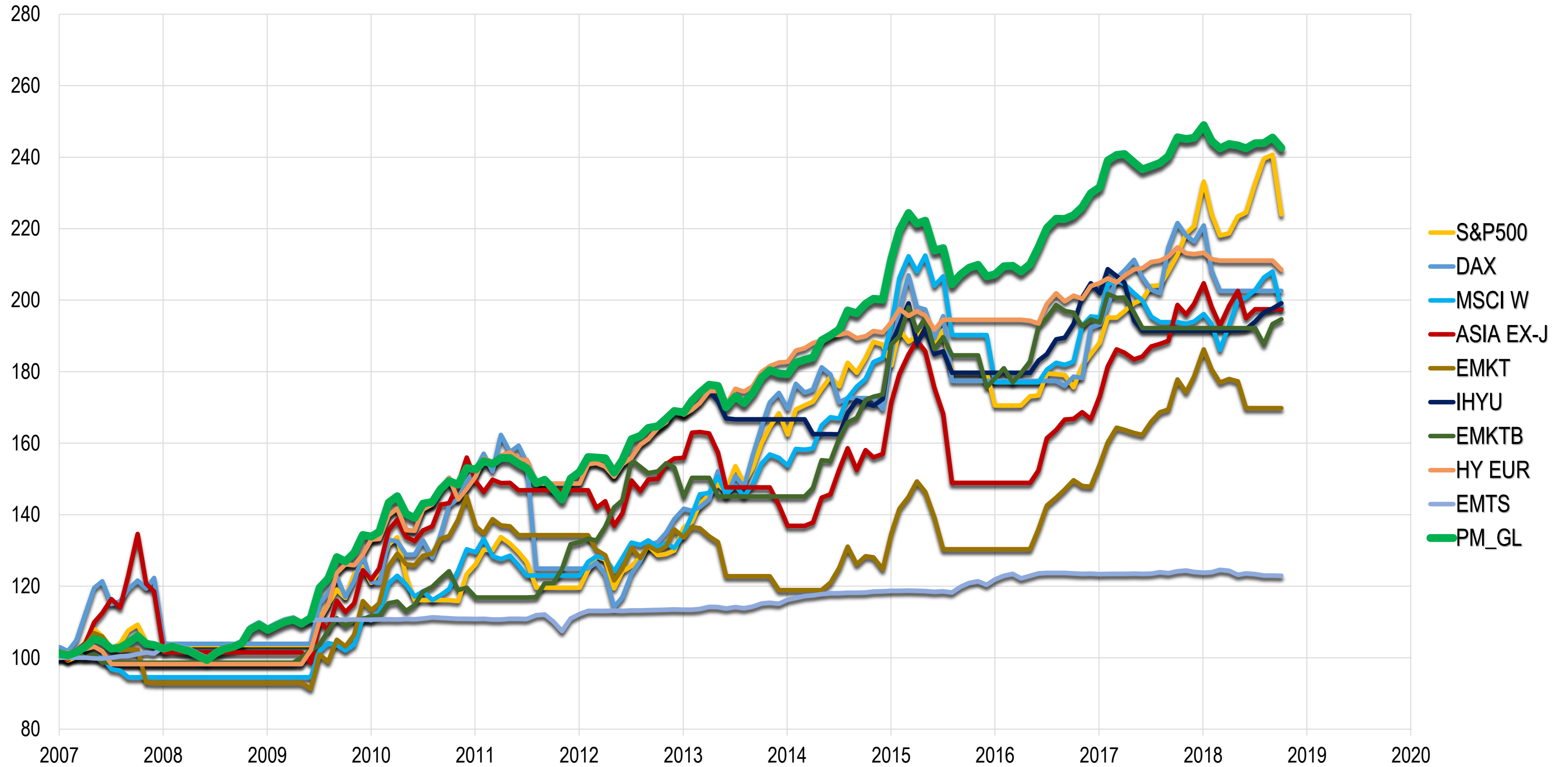
PERFORMANCE STORICA

PERFORMANCE STORICA - GLOBAL COMBO SUPERSIMPLE													
Year	Jan	Feb	Mar	Apr	May	Jun	Jul	Aug	Sep	Oct	Nov	Dec	Ytd.
2007	1.07%	-0.39%	0.84%	1.55%	2.05%	-0.65%	-1.95%	0.30%	1.34%	1.82%	-2.09%	-0.32%	3.51%
2008	-1.02%	0.70%	-0.71%	-0.62%	-1.24%	-1.19%	1.85%	1.18%	0.59%	0.98%	3.70%	1.30%	5.53%
2009	-1.36%	1.08%	1.05%	0.51%	-1.01%	1.49%	7.63%	2.13%	4.92%	-0.97%	1.88%	3.88%	22.96%
2010	-0.35%	1.01%	6.06%	1.24%	-3.42%	-0.81%	2.87%	0.36%	2.49%	1.57%	-0.74%	3.17%	13.93%
2011	-0.28%	1.57%	-0.51%	1.05%	0.02%	-1.04%	-0.79%	-2.77%	0.66%	-1.78%	-1.94%	4.09%	-1.90%
2012	1.23%	2.73%	-0.08%	-0.14%	-2.58%	2.34%	3.75%	0.59%	1.35%	0.27%	1.30%	1.27%	12.55%
2013	-0.22%	1.92%	1.32%	1.27%	-0.19%	-3.41%	1.84%	-1.10%	1.69%	2.46%	1.14%	-0.49%	6.24%
2014	-0.15%	1.81%	0.46%	0.35%	2.60%	0.76%	0.87%	2.76%	-0.41%	1.35%	0.70%	-0.12%	11.49%
2015	5.72%	3.80%	2.17%	-1.36%	0.41%	-3.75%	0.28%	-4.70%	1.35%	0.90%	0.41%	-1.55%	3.25%
2016	0.28%	1.08%	0.07%	-0.78%	1.00%	2.25%	2.50%	1.19%	-0.03%	0.48%	0.99%	1.73%	11.27%
2017	0.70%	3.26%	0.63%	0.11%	-0.96%	-0.82%	0.36%	0.41%	0.78%	2.19%	-0.19%	0.14%	6.73%
2018	1.44%	-1.76%	-0.85%	0.50%	-0.17%	-0.32%	0.58%	0.01%	0.65%	-1.19%	0.00%	0.00%	-1.15%



CUM.RET	142.59%
MONTHS	142
PERF.MEDIA ANNUA	7.78%
BEST MONTH	7.63%
WORST MONTH	-4.70%
DEV.ST.	1.81%
DEV.ST.YEAR	6.26%
MAX DD	-9.76%

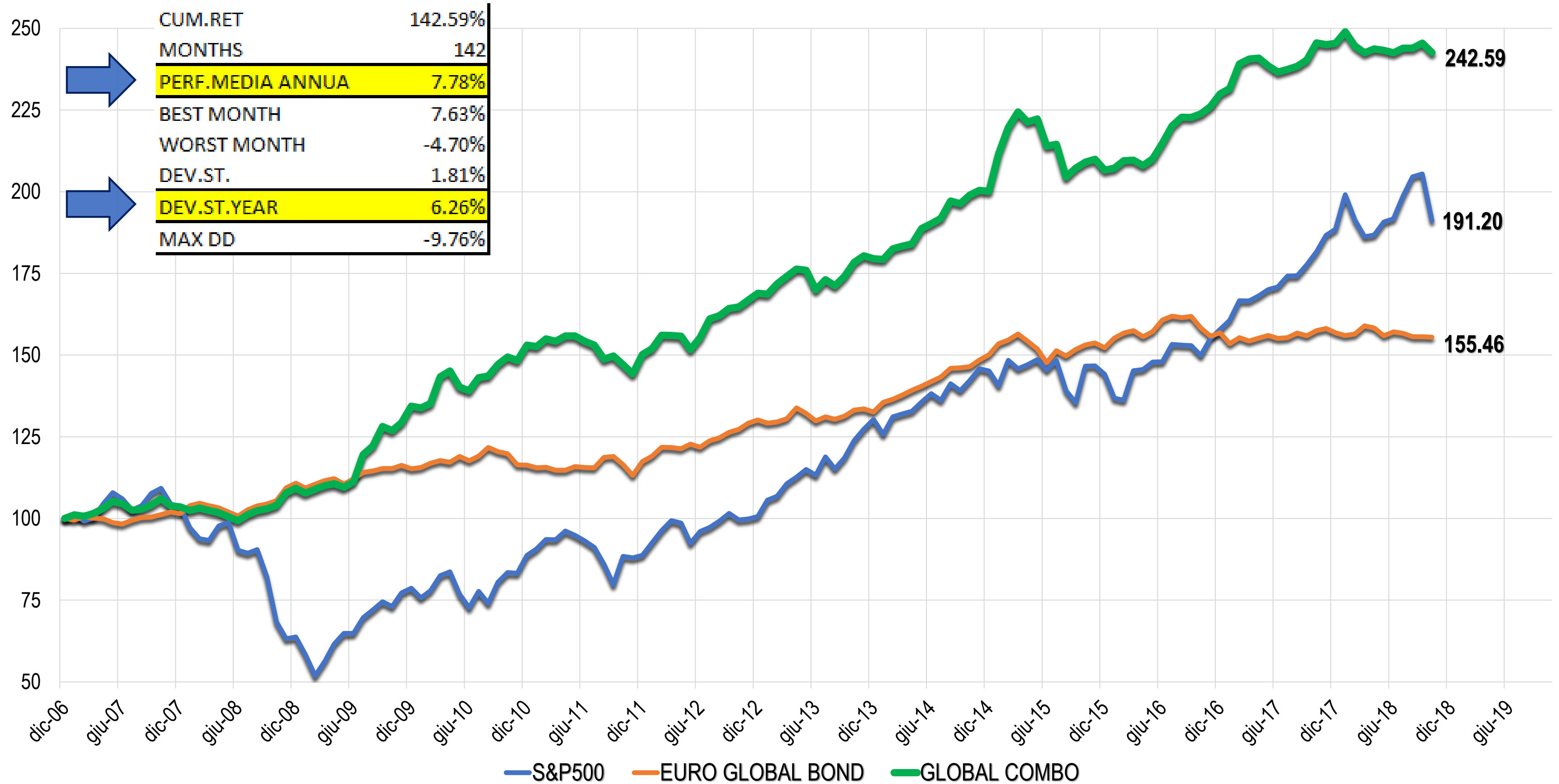
PERFORMANCE GLOBAL COMBO + COMPONENT CONTRIBUTION



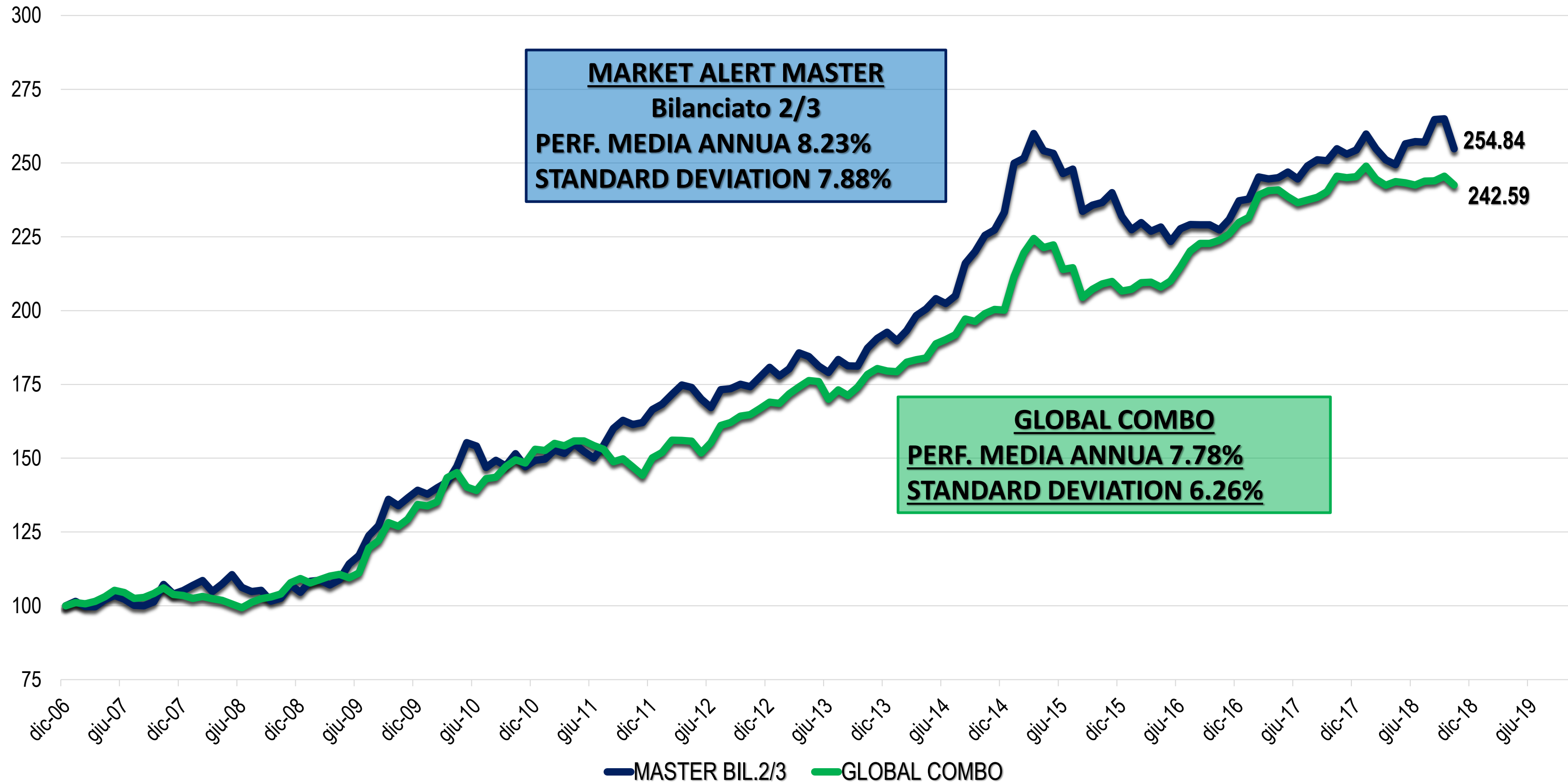
ALLOCATION	dic-18	gen-19
S&P 500 - 10%	10%	0%
DAX - 10%	0%	0%
MSCI WORLD - 10%	10%	0%
ASIA EX-JAP - 10%	0%	0%
EMERGING M - 10%	0%	0%
HIGH Y. EUR - 15%	0%	0%
HIGH Y. USD - 15%	15%	15%
EMERGING B - 15%	15%	15%
EURO BOND - 5%	50%	70%

	S&P	DAX	MSCI W	ASIA	EMKT	IHYU	EMKTB	HY EUR
Posiz_act:	1	-1	1	-1	-1	1	1	-1
Posiz_nxt:	-1	-1	-1	-1	-1	1	1	-1
Level:	2774	--	--	--	--	--	--	--

EQUITY LINES GLOBAL COMBO



GLOBAL COMBO vs MARKET ALERT MASTER



ESTRATTO DAL DISCLAIMER

IMPORTANTE - L'analisi contenuta in questo report è completamente automatizzata ed è svolta attraverso algoritmi proprietari. Il report non va in alcun modo inteso come sollecitazione ma unicamente come supporto informativo: tutti i segnali e le indicazioni in esso contenuti sono espressione di modelli matematici.

Suggeriamo vivamente di leggere attentamente questo **ESTRATTO DELLE CONDIZIONI** prima di utilizzare il Sito Internet e i servizi ad esso connessi. L'utente riconosce di essere informato, sin dal suo ingresso sul Sito, su queste Condizioni Generali di utilizzo e di averne preso conoscenza prima di accedere al Sito. Di conseguenza, il proseguimento della consultazione del Sito significa l'accettazione totale delle presenti Condizioni da parte dell'utente. In caso di mancata accettazione delle presenti Condizioni, l'utente non è autorizzato a proseguire la consultazione e accedere al Sito. Le persone che accedono al materiale messo a disposizione da MARKET RISK MANAGEMENT S.r.l. (di seguito MRM) sul sito cicliemercati.it, accettano integralmente le seguenti condizioni.

Diritto di recesso

Ai sensi del Dlgs 185/99 "Attuazione della direttiva 97/7/CE relativa alla protezione dei consumatori in materia di contratti a distanza" per questo servizio NON E' PREVISTO il diritto di recesso.

Copyright

MRM ha creato questo Sito di analisi per l'informazione personale degli utenti. L'utente può scaricare su un computer o stampare una copia delle pagine che si trovano sul Sito esclusivamente per uso personale e a fini privati, domestici, educativi e non commerciali, a condizione di conservare intatti i marchi e le menzioni sul Copyright ©, nonché le avvertenze relative ai diritti di Proprietà Intellettuale di MRM. Salvo diversamente indicato, tutti gli elementi grafici e testuali che figurano sul presente Sito e sugli allegati, quali, in particolare, logo, fotografie, immagini, illustrazioni, icone, testi, videoclip, animazioni, (di seguito denominati "contenuto") sono protetti dalla legge, in particolare dalla normativa sul diritto d'autore, il diritto dei marchi e le disposizioni derivanti dai trattati internazionali e nazionali, e questo in tutto il mondo. Il contenuto non può essere modificato né utilizzato in tutto o in parte in nessun modo e in particolare essere riprodotto, rappresentato o distribuito al pubblico, affisso, commercializzato, venduto, copiato, redistribuito, integrato in un'opera derivata, a fini pubblici o commerciali. Tutto ciò che si trova nel sito cicliemercati.it è coperto da Copyright ©. Tutti i diritti sono riservati.

Esclusione di offerta

Il contenuto del sito cicliemercati.it non può in nessun caso essere interpretato come consulenza, invito all'investimento, offerta o raccomandazione per l'acquisto, la vendita, l'esercizio di una transazione o in generale l'investimento. Tramite il sito cicliemercati.it non avviene alcuna sollecitazione al pubblico risparmio. Questo sito, tutti i suoi contenuti, inclusi i Portafogli, e tutti i contenuti dei suoi report vanno considerati esclusivamente come analisi indipendente dei mercati, svolta attraverso metodologie che – pur essendo state ampiamente testate ed essendo basate su modelli algoritmici – non forniscono alcuna garanzia di profitto. In nessun modo e per nessuna ragione l'utente di questo sito può o deve considerare le indicazioni di analisi come sollecitazione all'investimento.

Esclusione di garanzia

MRM si impegna ad inserire nel suo sito e nei suoi report di analisi dati che provengono da fonti che ritiene serie, attendibili e affidabili. MRM non garantisce tuttavia in alcun modo che il contenuto del sito e dei report di analisi sia esatto, completo o affidabile. In particolare, le informazioni e le opinioni vengono fornite senza alcuna garanzia. Quanto contenuto nel sito e nei report di analisi non rappresenta un consiglio di investimento e MRM non garantisce che se ne possa fare affidamento per effettuare un investimento. L'eventuale utilizzo dei dati e delle informazioni come supporto di scelte di operazioni di investimento personale o altre decisioni è pertanto a completo rischio dell'utente, che si assume in proprio le responsabilità derivanti da perdite o da ogni altro danno diretto o indiretto.

Responsabilità

In nessun caso MRM potrà essere ritenuta responsabile per danni diretti o indiretti derivanti direttamente o indirettamente dall'accesso, dal contenuto o dall'uso del sito e dei report di analisi, come pure dal browsing o da collegamenti ipertestuali (links) verso altri siti, partendo dal sito cicliemercati.it. MRM declina ogni responsabilità sulla qualità, l'affidabilità e la precisione delle informazioni contenute, distribuite e messe a disposizione degli utenti attraverso i servizi offerti sul proprio sito sotto forma di notizie, risultati di ricerche o pubblicità. L'utente accetta di utilizzare i dati e le informazioni che gli sono proposte nel sito e nei report a proprio rischio e pericolo; pertanto, né MRM né i suoi fornitori di informazioni potranno essere ritenuti responsabili per errori o ritardi nella pubblicazione degli stessi. MRM non è inoltre responsabile per danni derivanti da eventuali interruzioni, sospensioni, ritardi o anomalie nell'erogazione del servizio dipendenti dalla fornitura di energia elettrica o dal servizio telefonico, oppure da altre cause collegate al mezzo tramite il quale il contenuto del sito cicliemercati.it viene trasmesso. MRM propone sul suo sito e sui suoi report di analisi un certo numero di portafogli e di indicazioni su mercati e titoli che ritiene di interesse. L'immissione o l'esclusione di azioni, ETF, indici, bonds o altri strumenti finanziari dagli stessi non significa tuttavia che questa operazione sia necessariamente giusta anche per gli utenti del sito e dei report e pertanto non si assume alcuna responsabilità in merito alle conseguenze che ne potrebbero derivare. Ai sensi e agli effetti della legge Draghi si informano gli utenti che gli editori del sito e dei report potrebbero detenere per sé o per i propri clienti posizioni sui titoli oggetto dell'analisi. Market Risk Management Srl come società non opera sui mercati e quindi non può essere in conflitto di interesse. Le persone della società possono avere occasionalmente posizioni personali aperte sui mercati e sugli strumenti indicati nel report.

Restrizioni

Il sito non si rivolge a persone per le quali si debba applicare una giurisdizione che vieti la pubblicazione, l'accesso o l'utilizzo del sito cicliemercati.it.

Condizioni del servizio

MRM fissa di seguito le condizioni del servizio, che debbono essere rispettate dagli utenti del sito cicliemercati.it. Entrando nel sito cicliemercati.it e accedendo allo scaricamento dei reports, dichiarate esplicitamente di accettare tutti i termini di questo regolamento:

- Certifico di avere almeno diciotto (18) anni e garantisco che tutte le informazioni che fornisco sono vere ed accurate.
- Accetto le condizioni contenute nelle precedenti avvertenze legali e concordo sul fatto che MRM non può essere ritenuto responsabile per danni diretti o indiretti che dovessero risultare dall'uso di tutto o parte del contenuto del sito e dei reports e non può essere considerato perseguibile per l'uso che viene fatto del contenuto.
- Accetto in particolare di utilizzare il sito solo per uso personale e di non utilizzarlo, sia direttamente che indirettamente, per:
 1. trasmettere qualsivoglia contenuto che sia falso, diffamatorio, ingiurioso, volgare, detestabile, molesto, osceno, profano, minaccioso, di natura esplicitamente sessuale, lesivo della privacy, o comunque contrario alle leggi;
 2. inviare materiale senza possedere i necessari diritti, o in violazione di vincoli contrattuali o relazioni fiduciarie;
 3. assumere l'identità di terzi (persone o enti) o rappresentare in modo non veritiero la propria relazione con una persona o con un ente;
 4. inviare, trasmettere o facilitare la trasmissione di affermazioni intenzionalmente false o fuorvianti, o utilizzare tali informazioni allo scopo di influenzare il mercato di qualsiasi titolo;
 5. inviare, trasmettere o diventare i destinatari di pubblicità non richiesta, materiale promozionale o altre forme di sollecitazione;
 6. offrire, vendere o acquistare qualsiasi titolo quotato o non quotato;
 7. violare qualsiasi legge locale, nazionale o internazionale o accordo internazionale, inclusi i regolamenti definiti da istituzioni quali CONSOB e Banca d'Italia;
 8. violare qualsiasi disposto di un organo ufficiale di controllo dei mercati in Italia e all'estero.

Tracciabilità e redistribuzione

MRM è in grado e si riserva in particolare il diritto di tracciare informazioni sull'indirizzo IP dell'utente, sul dominio, sul tipo di computer e browser utilizzato nonché sulle pagine che l'utente è solito consultare (compreso l'utilizzo di web beacon o altre tecnologie equivalenti). MRM raccoglie tali informazioni al fine di amministrare e migliorare il proprio sistema ma soprattutto di evitare qualunque tipo di redistribuzione dei propri prodotti e di proteggere i dati sensibili dell'utente ai fini dell'accesso ai prodotti stessi (username, password). L'utente concorda sul fatto di poter essere ritenuto responsabile per ogni affermazione fatta, atti e omissioni che accadano grazie all'uso della iscrizione o password, e di non rivelare mai la password che è stata assegnata. L'utente accetta che MRM possa in ogni momento porre fine alla sua iscrizione senza alcun preavviso, nel caso fosse constatata la violazione di una qualunque prescrizione del presente regolamento.