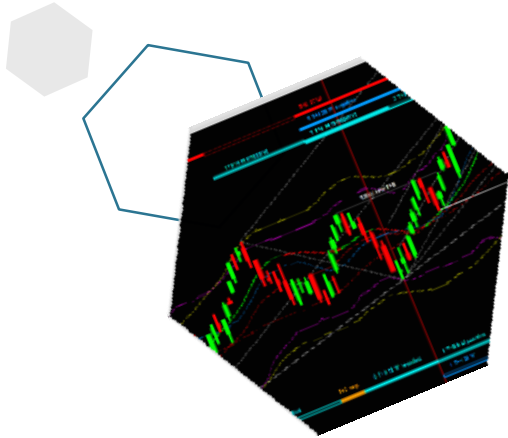


Analisi indipendente per l'investitore evoluto

«Tutto, nella vita e sui mercati si muove, in cicli»
«Chi non impara dalla storia è condannato a ripeterla»



Quadro tecnico delle Big Cap più trattate del mercato Usa

Le Big 10 Usa come proxy dei mercati azionari

Security Name	Volumi	Vol%	CONTRIB	Leadership
.S&P 500				
CD - 21ST CENT FOX A	4868	+0.5%	0.0%	
CD - AMAZON	65701	+6.4%	6.4%	TOP LEADER
CD - EBAY	5903	+0.6%	0.0%	
CD - HOME DEPOT	13725	+1.3%	1.3%	
CD - MASTERCARD	9218	+0.9%	0.9%	
CD - NETFLIX	24736	+2.4%	2.4%	
CD - TESLA MOTORS	37675	+3.7%	-3.7%	
CD - VISA	13026	+1.3%	1.3%	
CD - WALT DISNEY	15007	+1.5%	-1.5%	
CS - ALTRIA	8594	+0.8%	-0.8%	
CS - COCA COLA	8165	+0.8%	0.0%	
CS - MCDONALDS	10250	+1.0%	1.0%	
CS - P&G	11819	+1.2%	-1.2%	
CS - PEPSICO	7845	+0.8%	-0.8%	
CS - WAL MART	15007	+1.5%	1.5%	
E - CHEVRON	11406	+1.1%	1.1%	
E - EXXON MOBIL CP	14027	+1.4%	-1.4%	
E - SCHLUMBERGER	9390	+0.9%	-0.9%	
FA - AIG	6265	+0.6%	-0.6%	
FB - AMEX	5651	+0.6%	0.6%	
FB - BOA	32728	+3.2%	3.2%	LEADER
FB - CITIGROUP	20677	+2.0%	2.0%	
FB - GOLDMAN SACHS	11760	+1.1%	1.1%	
FB - JP MORGAN	21867	+2.1%	2.1%	
FB - MS DEAN WITTER	7116	+0.7%	0.7%	
FB - WELLS FARGO	18249	+1.8%	-1.8%	
H - BIOGEN	7849	+0.8%	0.8%	
H - GILEAD	12743	+1.2%	-1.2%	
H - J&J	13448	+1.3%	1.3%	
H - MERCK & CO	11253	+1.1%	-1.1%	
H - ML BIOTECH HLDR	64	+0.0%	0.0%	
H - PFIZER	10930	+1.1%	1.1%	
I - BERKSHIRE HAT.	1240	+0.1%	0.1%	
I - BOEING	15619	+1.5%	1.5%	
I - CATERPILLAR	8556	+0.8%	0.8%	
I - GENERAL ELECTRIC	28733	+2.8%	-2.8%	
IT - ALPHABET	28296	+2.8%	2.8%	LEADER
IT - ALTABA	8644	+0.8%	0.0%	
IT - APPLE	86339	+8.4%	8.4%	TOP LEADER
IT - Baidu	12195	+1.2%	1.2%	
IT - CISCO SYSTEMS	12247	+1.2%	1.2%	
IT - FACEBOOK	49695	+4.8%	4.8%	TOP LEADER
IT - IBM	13366	+1.3%	-1.3%	
IT - INTEL	21525	+2.1%	2.1%	
IT - MICROSOFT	29308	+2.9%	2.9%	LEADER
IT - NASDAQ 100	77063	+7.5%	7.5%	TOP LEADER
IT - NVIDIA CORP	55012	+5.4%	5.4%	TOP LEADER
IT - ORACLE	14232	+1.4%	1.4%	
IT - PRICELINE.COM	16599	+1.6%	-1.6%	
IT - QUALCOMM	13287	+1.3%	1.3%	
IT - TWITTER	6276	+0.6%	0.6%	
M - FREEMPORT MCMORAN	4409	+0.4%	0.0%	
T - AT&T	24000	+2.3%	-2.3%	
T - COMCAST	18540	+1.8%	-1.8%	
T - VERIZON COMMS	14152	+1.4%	-1.4%	
totale	1026300	100%	45%	
BIG 10	486554	47.4%	40.1%	

L'indice S&P500 rappresenta il riferimento di leadership per i mercati azionari globali. Riteniamo pertanto che l'analisi di una selezione dei titoli più trattati del mercato Usa possa offrire una chiave di lettura necessaria per avere un quadro corretto del «qui ed ora» del settore equity.

La selezione dei titoli (evidenziati in arancione) è stata ottenuta valutando una media degli scambi e del prezzo delle azioni.

Una prima interessante considerazione si ottiene dall'analisi settoriale: 6 titoli della selezione fanno parte a tutti gli effetti del settore Tech (Alphabet, Apple, Facebook, Microsoft, Nasdaq 100 e Nvidia) ed altri 3 (Amazon, Netflix e Tesla) hanno un business fortemente influenzato dalla componente di innovazione tecnologica.

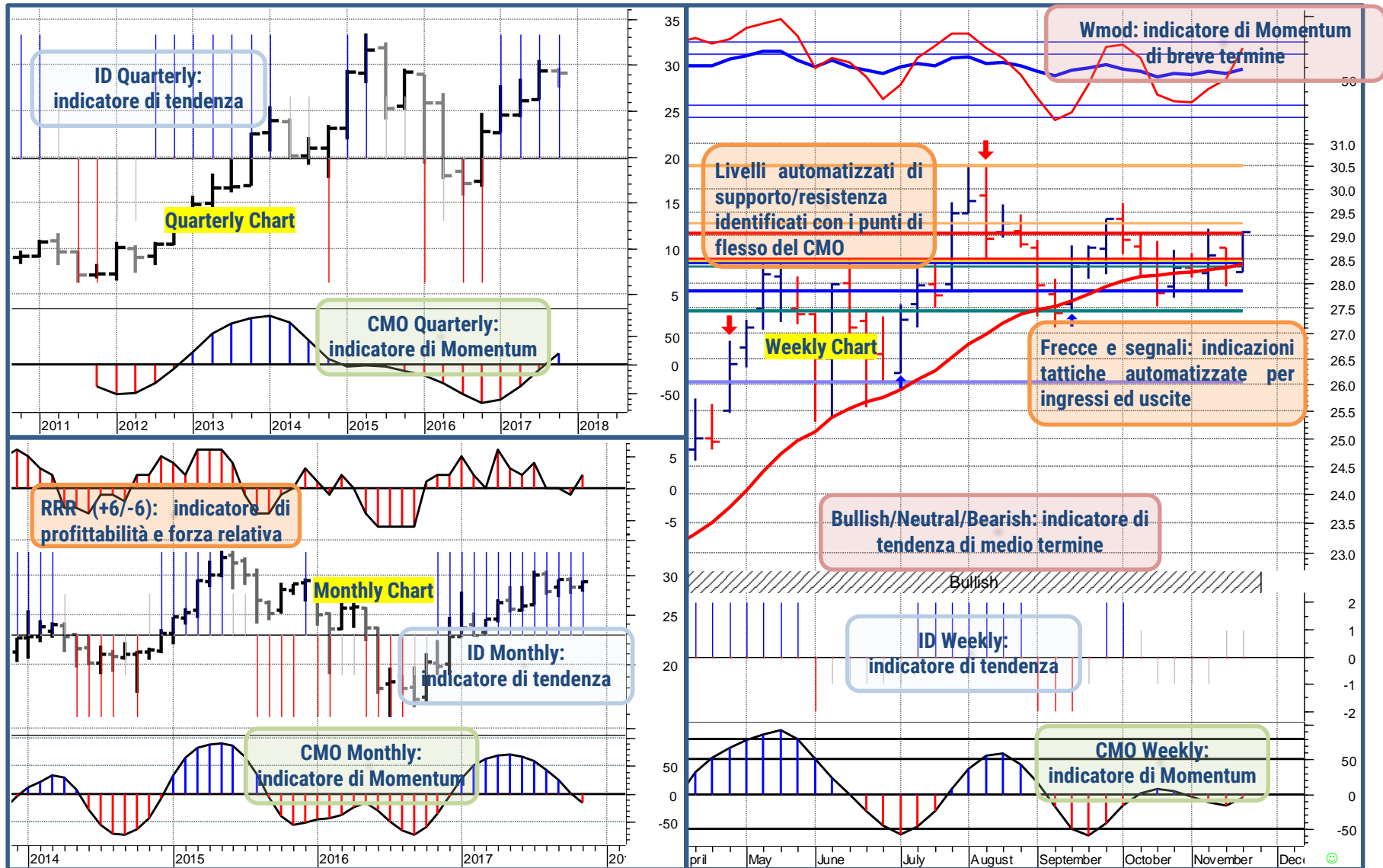
Ci sono titoli (Apple, Microsoft) che sono al rialzo ininterrottamente su base mensile da un anno e mezzo: un record. Ce ne sono altri (Nvidia) che hanno avuto l'ultimo segnale short mensile (inefficace) nel 2015. Osservateli tutti attentamente.

L'impero finanziario e industriale del mercato Usa sembra essere stato interamente soppiantato dalla componente tecnologica e solo Bank of America, fra i titoli «old economy», soddisfa i criteri di leadership per rientrare nella selezione.

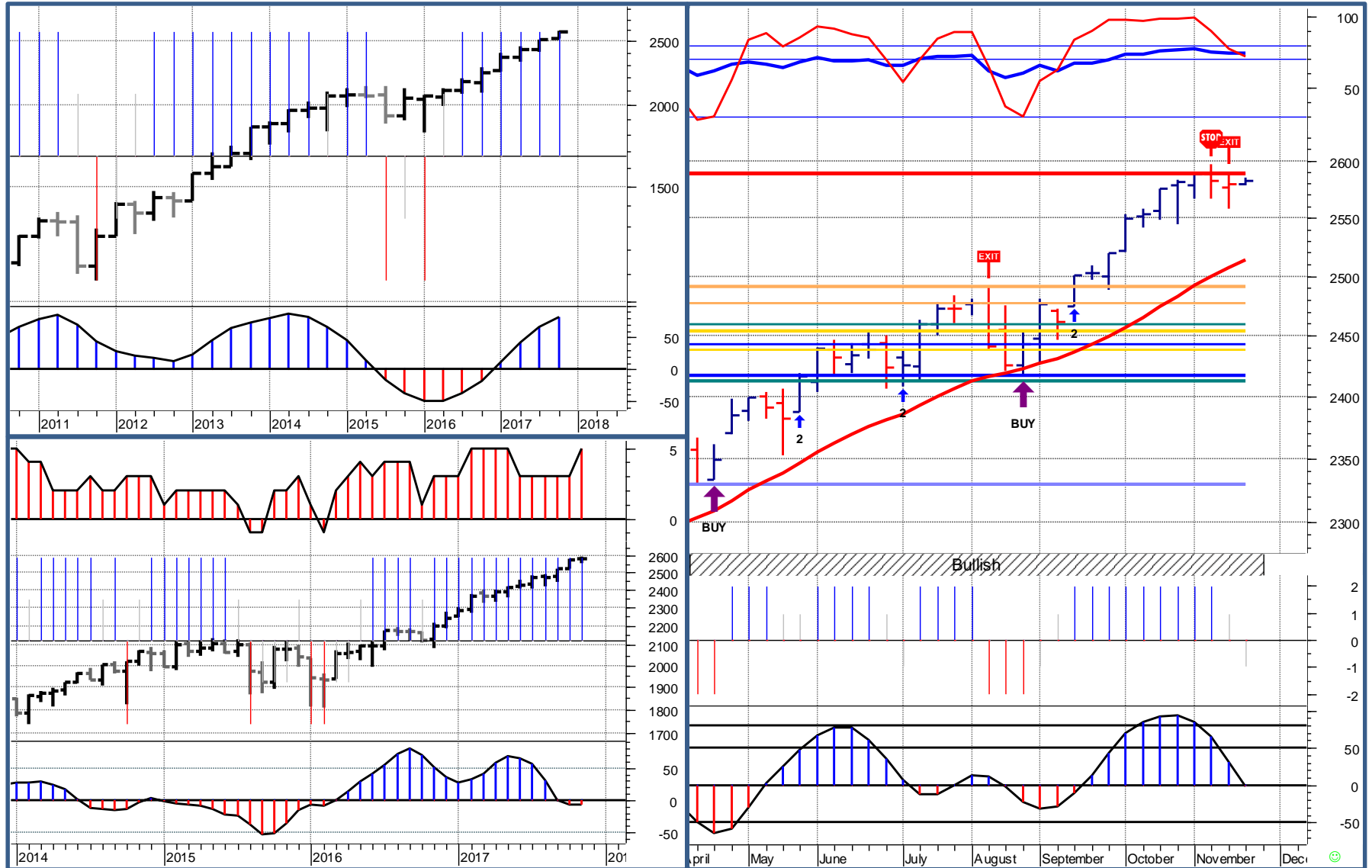
Un altro elemento di interesse si ha notando come i Big 10 muovano da soli quasi il 50% del mercato (effetto amplificato dall'ampio ricorso alle strategie passive) → ne deriva che l'analisi di questa selezione è oltremodo significativa: **un cambiamento di scenario sui mercati passa necessariamente attraverso un riscontro su questi titoli.**

Il giudizio attuale può essere sinteticamente riassunto dalla colonna contribuzione della tabella a fianco: per 9 dei 10 titoli leader (l'eccezione è Tesla) il valore è positivo. Da un punto di vista operativo il consiglio pratico, fino a che il trend si mantiene al rialzo, è sempre quello di cercare punti di ingresso nella direzione del trend. Usate gli stop.

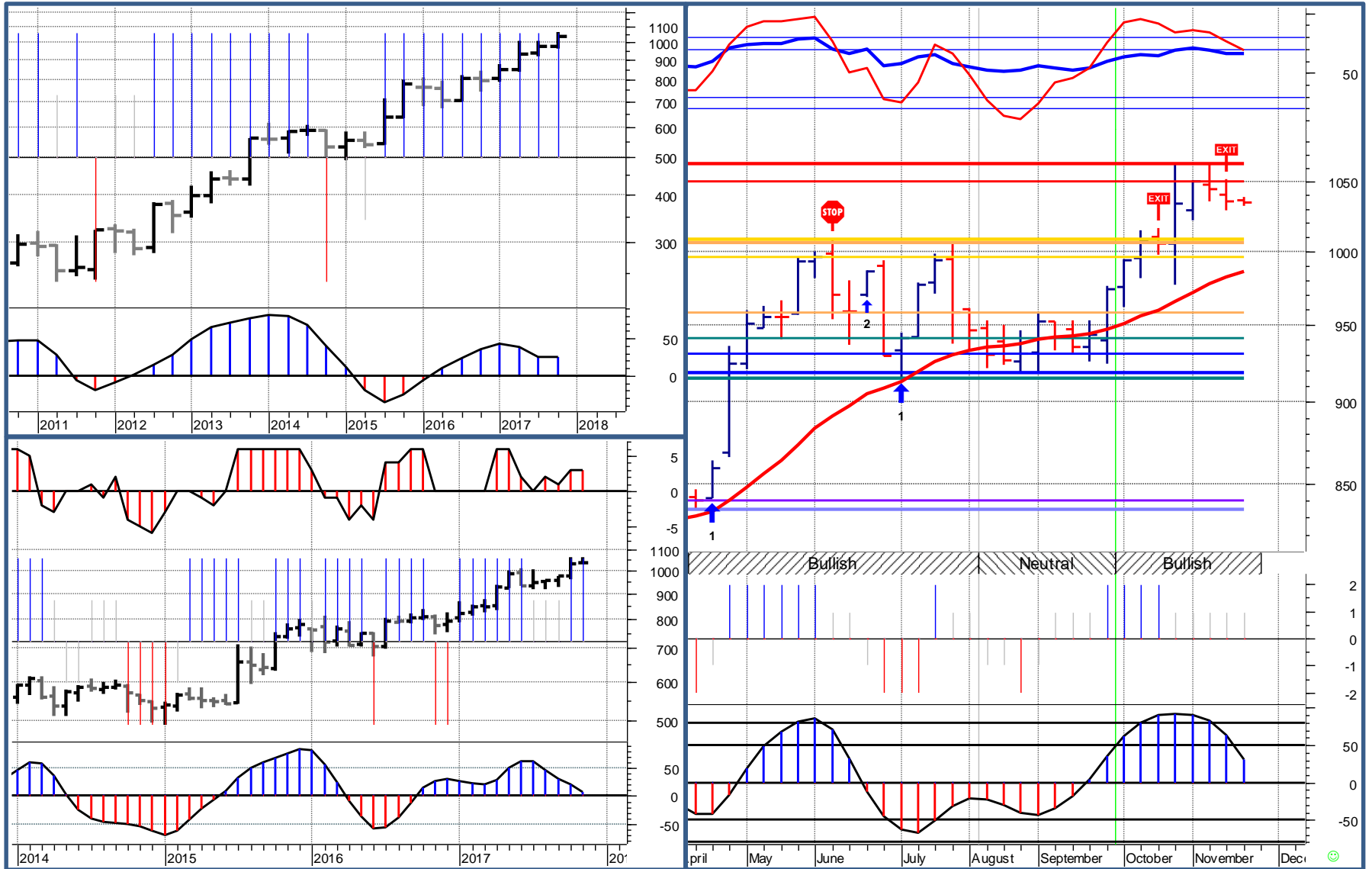
Come si leggono questi grafici



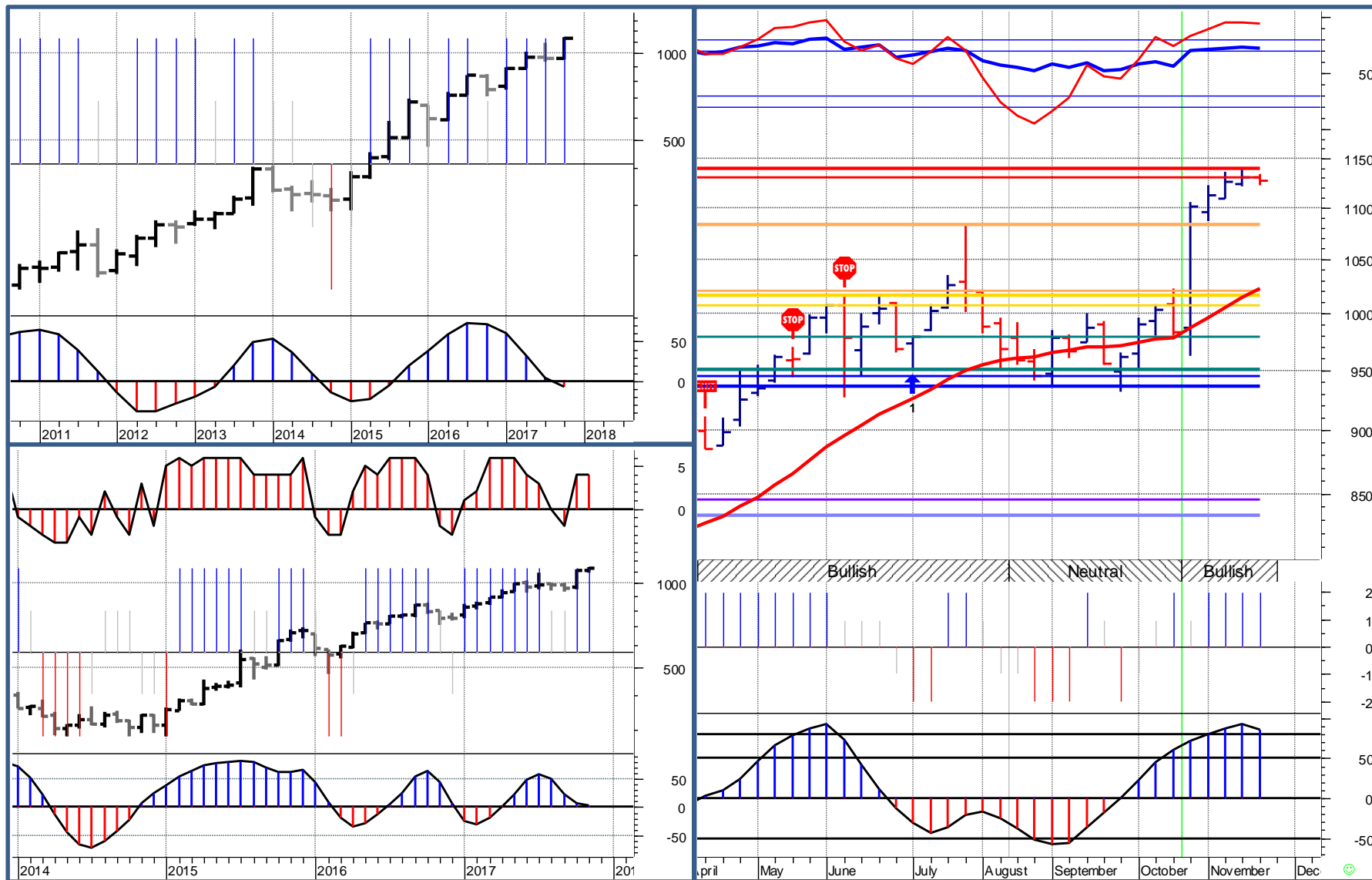
S&P 500: Quarterly, Monthly, Weekly chart



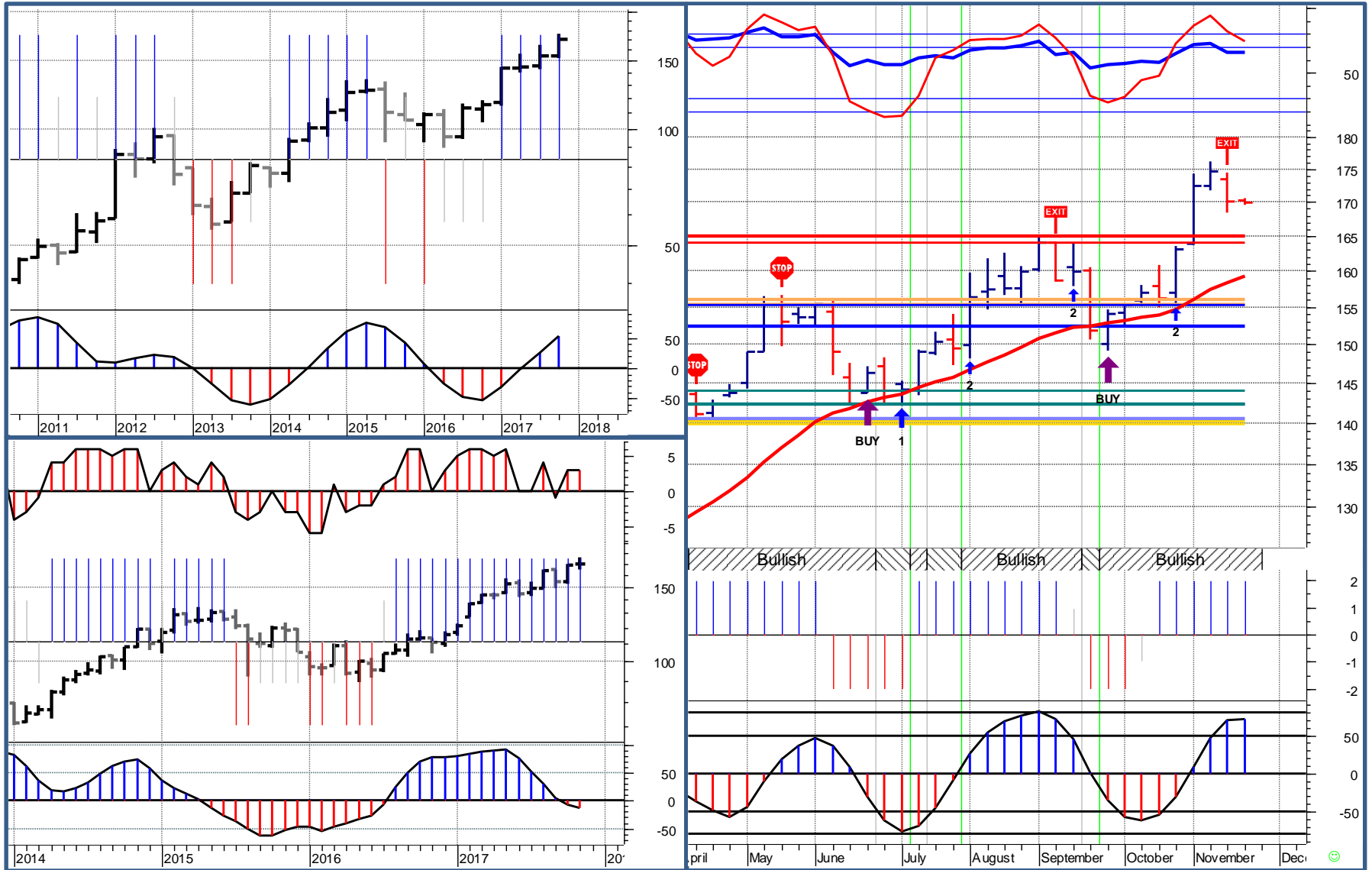
Alphabet: Quarterly, Monthly, Weekly chart



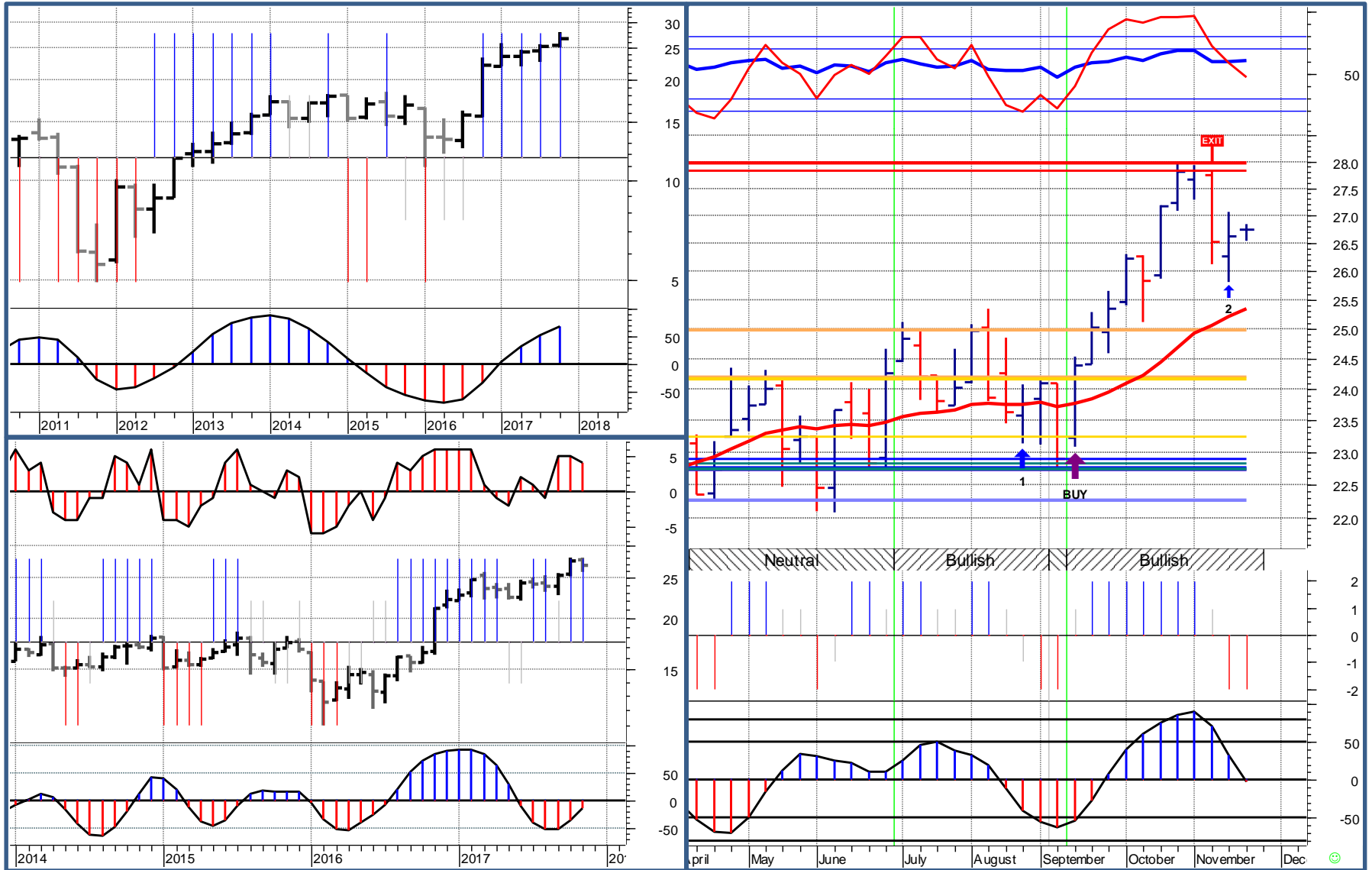
Amazon: Quarterly, Monthly, Weekly chart



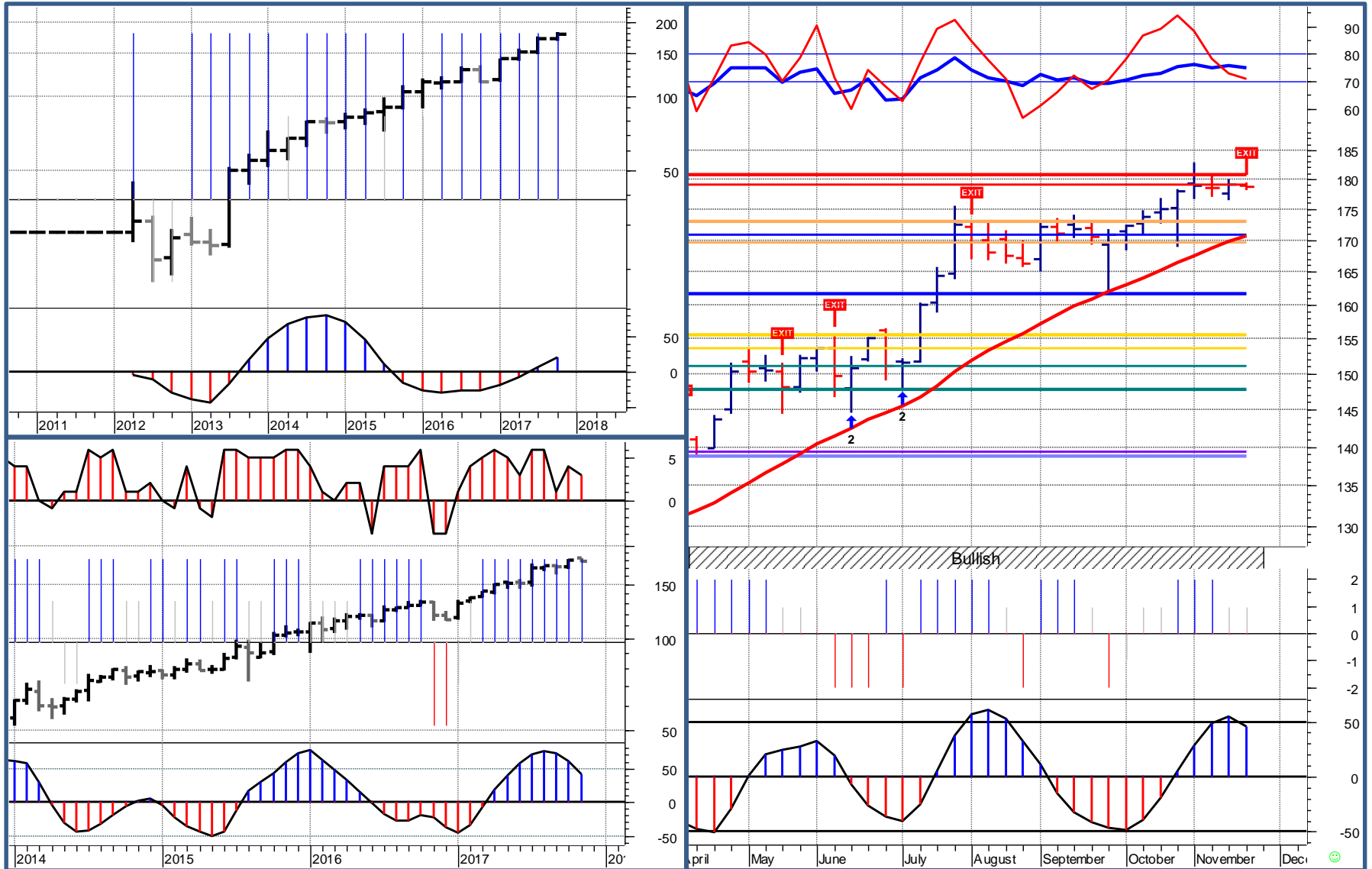
Apple: Quarterly, Monthly, Weekly chart



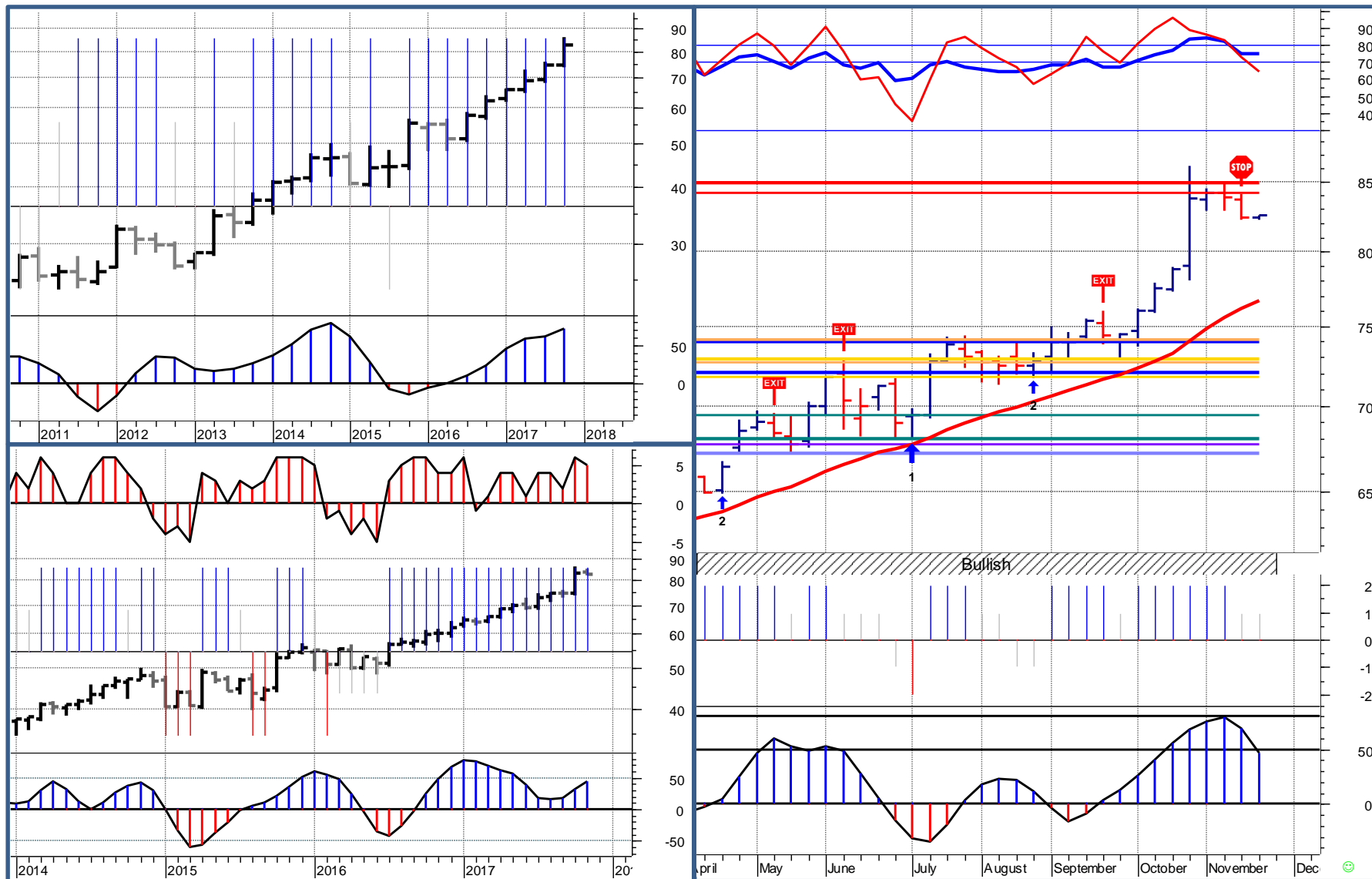
Bank of America: Quarterly, Monthly, Weekly chart



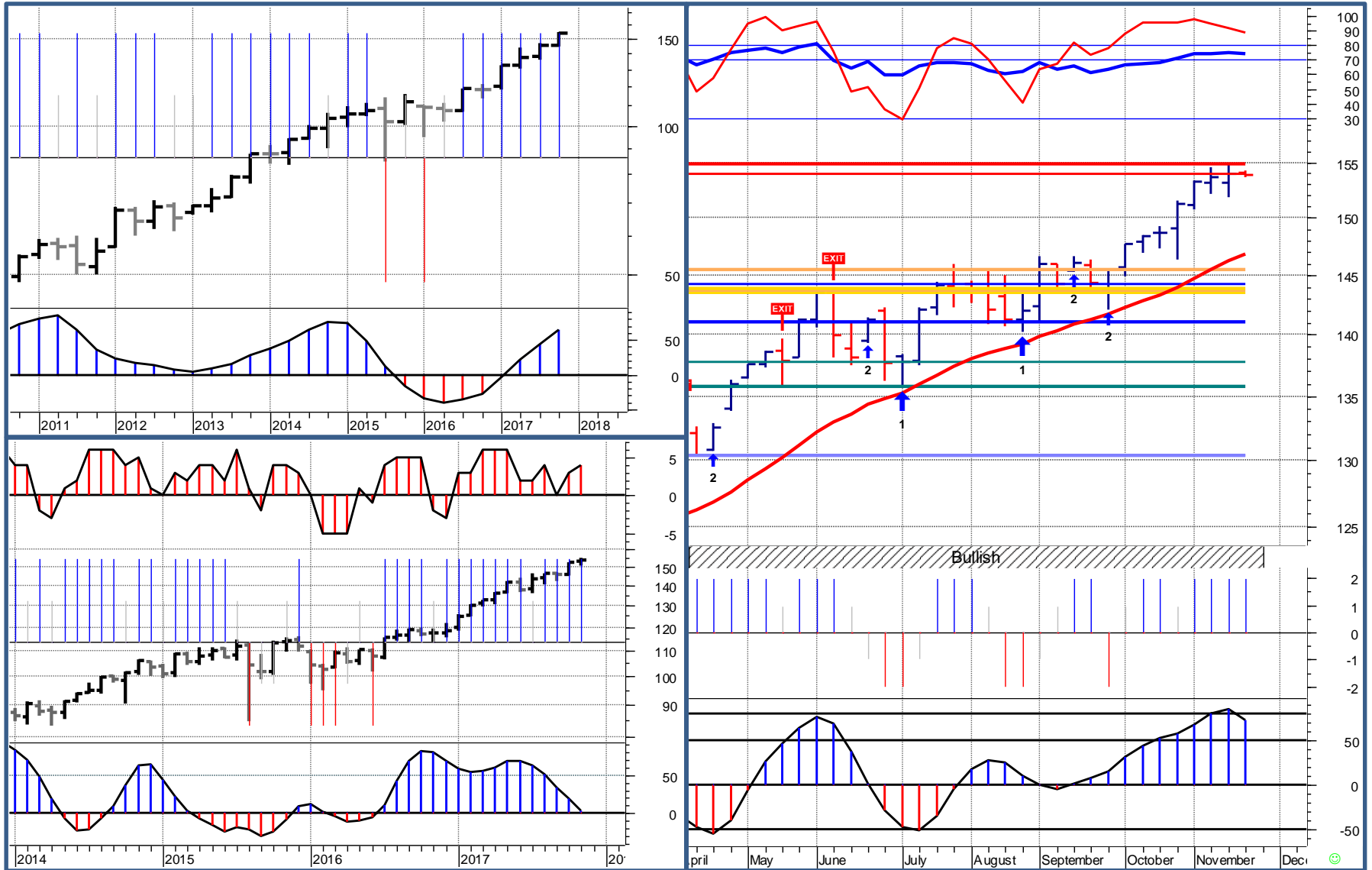
Facebook: Quarterly, Monthly, Weekly chart



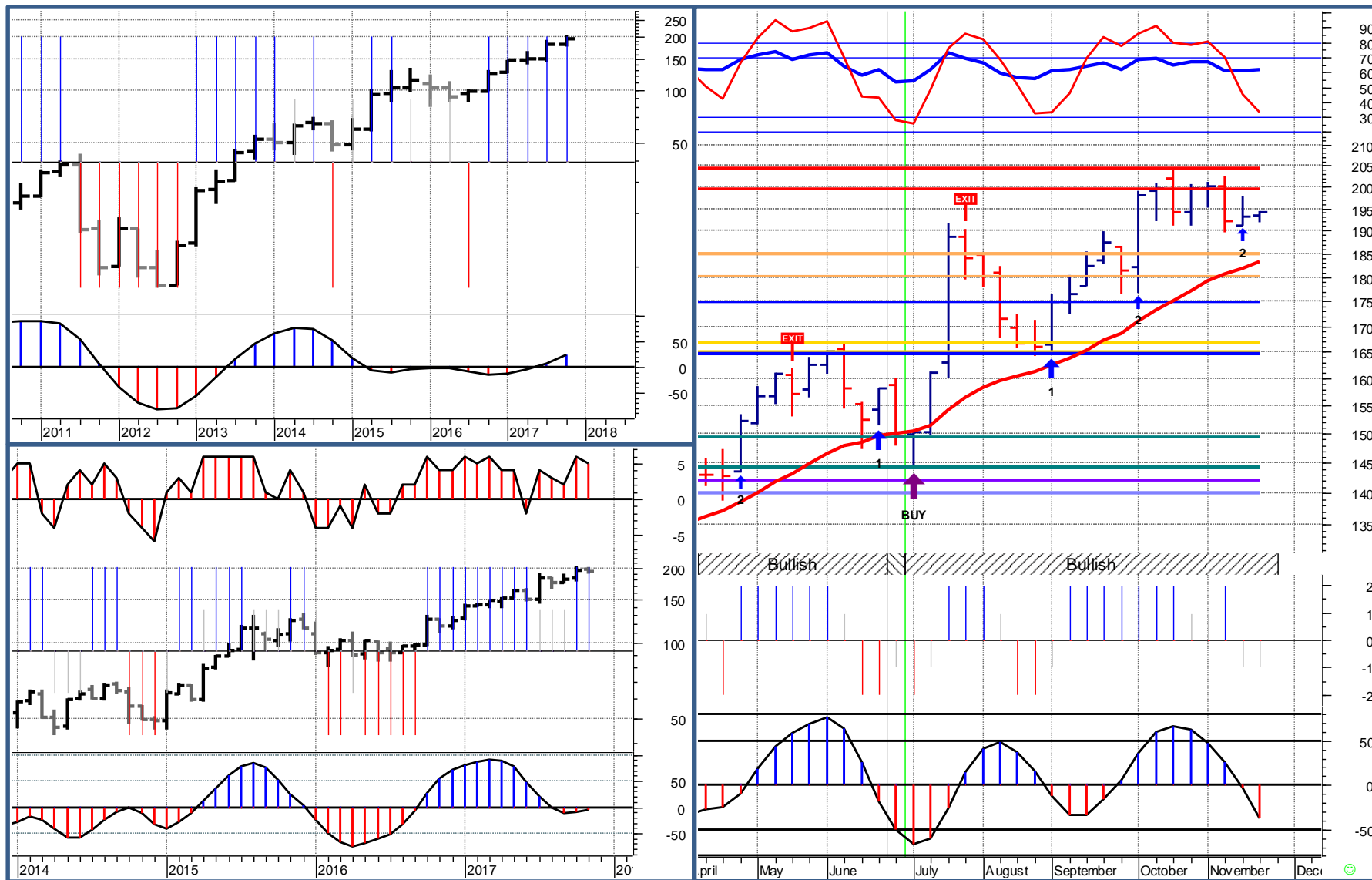
Microsoft: Quarterly, Monthly, Weekly chart



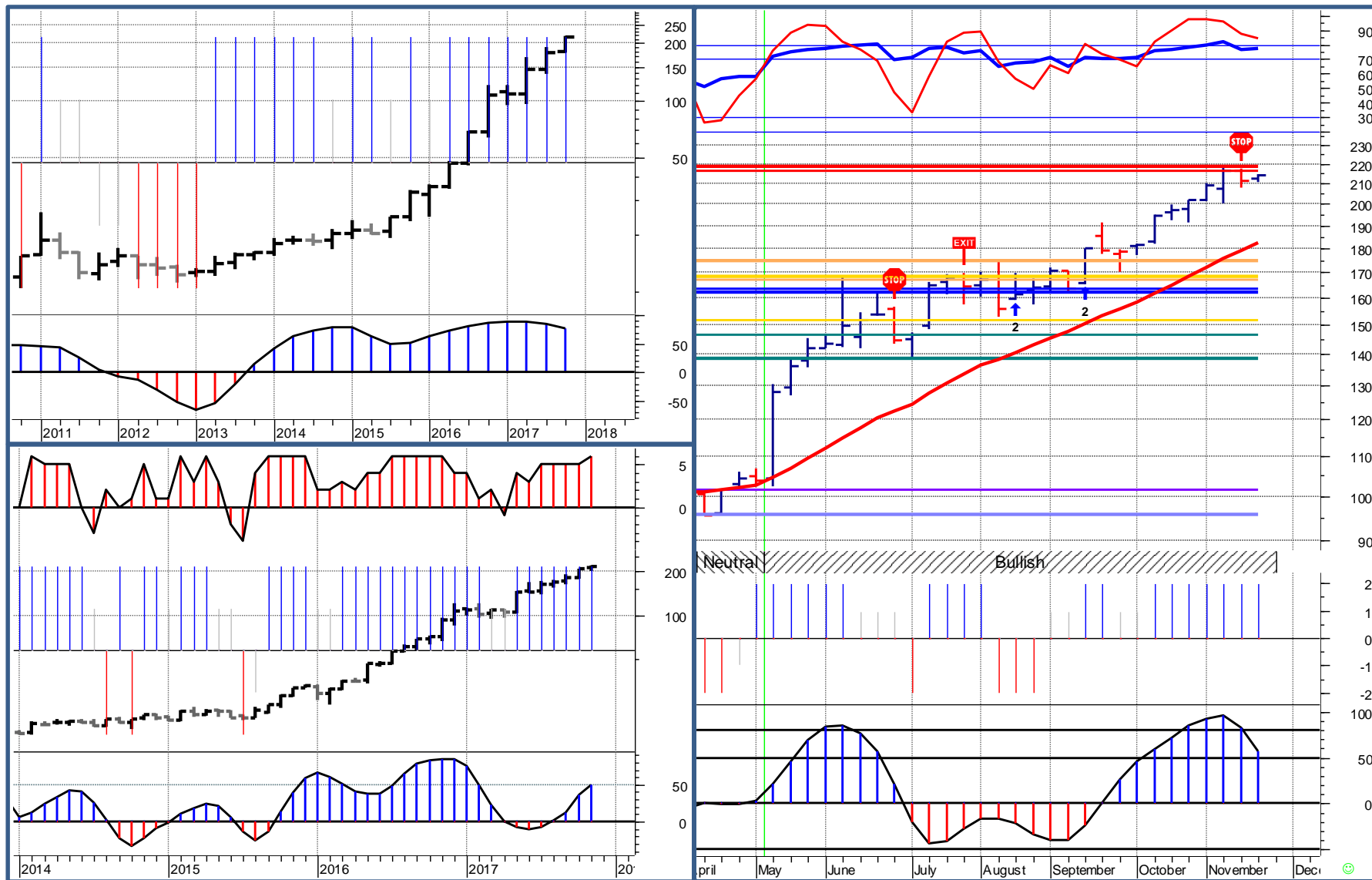
Nasdaq100: Quarterly, Monthly, Weekly chart



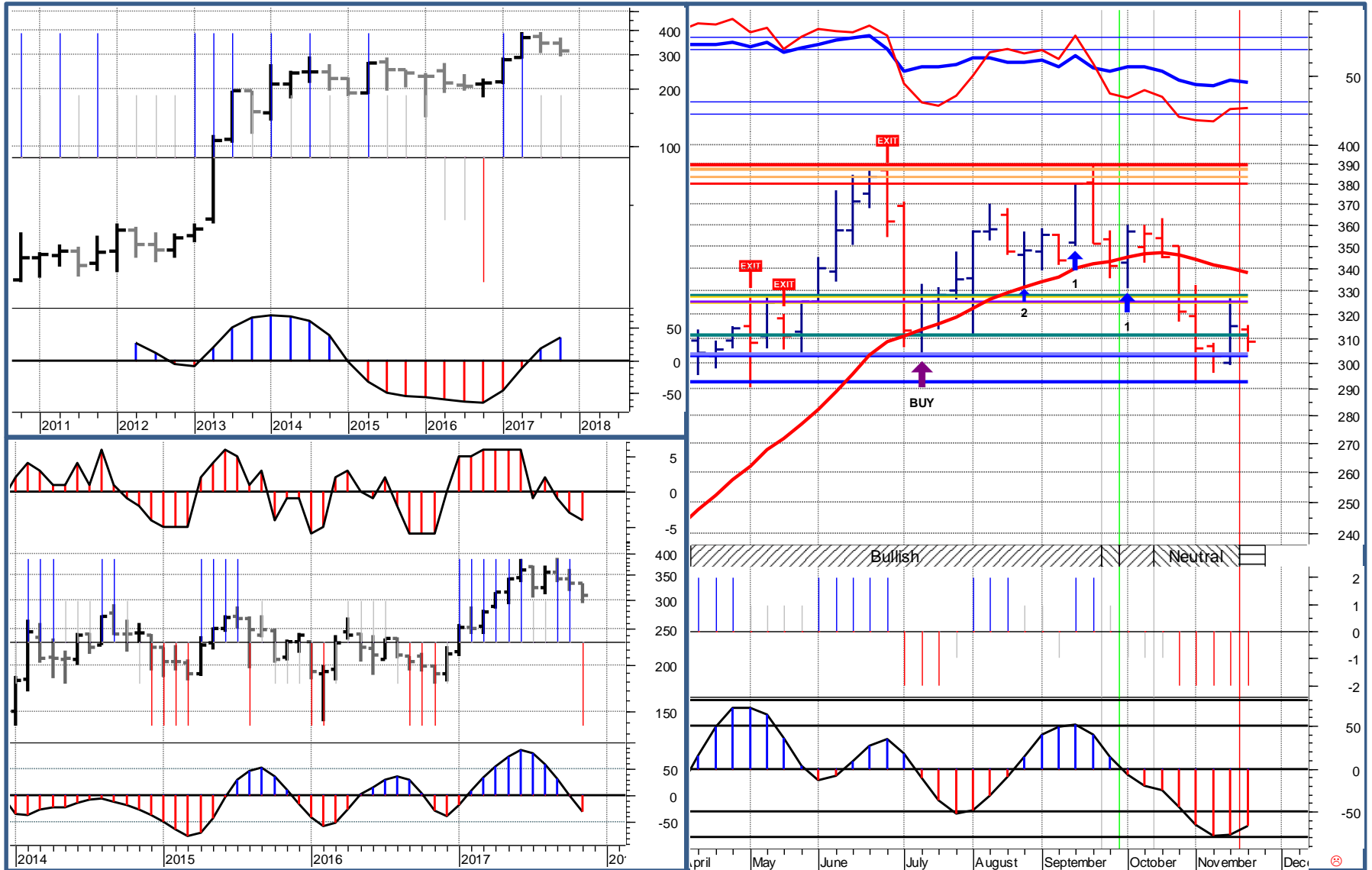
Netflix: Quarterly, Monthly, Weekly chart



Nvidia: Quarterly, Monthly, Weekly chart



Tesla: Quarterly, Monthly, Weekly chart



Suggeriamo vivamente di leggere attentamente questo **ESTRATTO DELLE CONDIZIONI** prima di utilizzare il Sito Internet e i servizi ad esso connessi. L'utente riconosce di essere informato, sin dal suo ingresso sul Sito, su queste Condizioni Generali di utilizzo e di averne preso conoscenza prima di accedere al Sito. Di conseguenza, il proseguimento della consultazione del Sito significa l'accettazione totale delle presenti Condizioni da parte dell'utente. In caso di mancata accettazione delle presenti Condizioni, l'utente non è autorizzato a proseguire la consultazione e accedere al Sito. Le persone che accedono al materiale messo a disposizione da MARKET RISK MANAGEMENT S.r.l. (di seguito MRM) sul sito www.cicliemercati.it, accettano integralmente le seguenti condizioni.

Diritto di recesso

Ai sensi del Dlgs 185/99 "Attuazione della direttiva 97/7/CE relativa alla protezione dei consumatori in materia di contratti a distanza" per questo servizio NON E' PREVISTO il diritto di recesso.

Copyright

MRM ha creato questo Sito di analisi per l'informazione personale degli utenti. L'utente può scaricare su un computer o stampare una copia delle pagine che si trovano sul Sito esclusivamente per uso personale e a fini privati, domestici, educativi e non commerciali, a condizione di conservare intatti i marchi e le menzioni sul Copyright ©, nonché le avvertenze relative ai diritti di Proprietà Intellettuale di MRM. Salvo diversamente indicato, tutti gli elementi grafici e testuali che figurano sul presente Sito e sugli allegati, quali, in particolare, logo, fotografie, immagini, illustrazioni, icone, testi, videoclip, animazioni, (di seguito denominati "contenuto") sono protetti dalla legge, in particolare dalla normativa sul diritto d'autore, il diritto dei marchi e le disposizioni derivanti dai trattati internazionali e nazionali, e questo in tutto il mondo. Il contenuto non può essere modificato né utilizzato in tutto o in parte in nessun modo e in particolare essere riprodotto, rappresentato o distribuito al pubblico, affisso, commercializzato, venduto, copiato, redistribuito, integrato in un'opera derivata, a fini pubblici o commerciali. Tutto ciò che si trova nel sito www.cicliemercati.it è coperto da Copyright ©. Tutti i diritti sono riservati.

Esclusione di offerta

Il contenuto del sito www.cicliemercati.it non può in nessun caso essere interpretato come consulenza, invito all'investimento, offerta o raccomandazione per l'acquisto, la vendita, l'esercizio di una transazione o in generale l'investimento. Tramite il sito www.cicliemercati.it non avviene alcuna sollecitazione al pubblico risparmio. Questo sito, tutti i suoi contenuti, inclusi i Portafogli, e tutti i contenuti dei suoi report vanno considerati esclusivamente come analisi indipendente dei mercati, svolta attraverso metodologie che – pur essendo state ampiamente testate ed essendo basate su modelli algoritmici – non forniscono alcuna garanzia di profitto. In nessun modo e per nessuna ragione l'utente di questo sito può o deve considerare le indicazioni di analisi come sollecitazione all'investimento.

Esclusione di garanzia

MRM si impegna ad inserire nel suo sito e nei suoi report di analisi dati che provengono da fonti che ritiene serie, attendibili e affidabili. MRM non garantisce tuttavia in alcun modo che il contenuto del sito e dei report di analisi sia esatto, completo o affidabile. In particolare, le informazioni e le opinioni vengono fornite senza alcuna garanzia. Quanto contenuto nel sito e nei report di analisi non rappresenta un consiglio di investimento e MRM non garantisce che se ne possa fare affidamento per effettuare un investimento. L'eventuale utilizzo dei dati e delle informazioni come supporto di scelte di operazioni di investimento personale o altre decisioni è pertanto a completo rischio dell'utente, che si assume in proprio le responsabilità derivanti da perdite o da ogni altro danno diretto o indiretto.

Responsabilità

In nessun caso MRM potrà essere ritenuta responsabile per danni diretti o indiretti derivanti direttamente o indirettamente dall'accesso, dal contenuto o dall'uso del sito e dei report di analisi, come pure dal browsing o da collegamenti ipertestuali (links) verso altri siti, partendo dal sito www.cicliemercati.it. MRM declina ogni responsabilità sulla qualità, l'affidabilità e la precisione delle informazioni contenute, distribuite e messe a disposizione degli utenti attraverso i servizi offerti sul proprio sito sotto forma di notizie, risultati di ricerche o pubblicità. L'utente accetta di utilizzare i dati e le informazioni che gli sono proposte nel sito e nei report a proprio rischio e pericolo; pertanto, né MRM né i suoi fornitori di informazioni potranno essere ritenuti responsabili per errori o ritardi nella pubblicazione degli stessi. MRM non è inoltre responsabile per danni derivanti da eventuali interruzioni, sospensioni, ritardi o anomalie nell'erogazione del servizio dipendenti dalla fornitura di energia elettrica o dal servizio telefonico, oppure da altre cause collegate al mezzo tramite il quale il contenuto del sito www.cicliemercati.it viene trasmesso. MRM propone sul suo sito e sui suoi report di analisi un certo numero di portafogli e di indicazioni su mercati e titoli che ritiene di interesse. L'immissione o l'esclusione di azioni, ETF, indici, bonds o altri strumenti finanziari dagli stessi non significa tuttavia che questa operazione sia necessariamente giusta anche per gli utenti del sito e dei report e pertanto non si assume alcuna responsabilità in merito alle conseguenze che ne potrebbero derivare. Ai sensi e agli effetti della legge Draghi si informano gli utenti che gli editori del sito e dei report potrebbero detenere per sé o per i propri clienti posizioni sui titoli oggetto dell'analisi.

Restrizioni

Il sito non si rivolge a persone per le quali si debba applicare una giurisdizione che vieti la pubblicazione, l'accesso o l'utilizzo del sito www.cicliemercati.it.

Condizioni del servizio

MRM fissa di seguito le condizioni del servizio, che debbono essere rispettate dagli utenti del sito www.cicliemercati.it. Entrando nel sito www.cicliemercati.it e accedendo allo scaricamento dei reports, dichiarate esplicitamente di accettare tutti i termini di questo regolamento:

•Certifico di avere almeno diciotto (18) anni e garantisco che tutte le informazioni che fornisco sono vere ed accurate.

•Accetto le condizioni contenute nelle precedenti avvertenze legali e concordo sul fatto che MRM non può essere ritenuto responsabile per danni diretti o indiretti che dovessero risultare dall'uso di tutto o parte del contenuto del sito e dei reports e non può essere considerato perseguibile per l'uso che viene fatto del contenuto.

Accetto in particolare di utilizzare il sito solo per uso personale e di non utilizzarlo, sia direttamente che indirettamente, per:

1. trasmettere qualsivoglia contenuto che sia falso, diffamatorio, ingiurioso, volgare, detestabile, molesto, osceno, profano, minaccioso, di natura esplicitamente sessuale, lesivo della privacy, o comunque contrario alle leggi;
2. inviare materiale senza possedere i necessari diritti, o in violazione di vincoli contrattuali o relazioni fiduciarie;
3. assumere l'identità di terzi (persone o enti) o rappresentare in modo non veritiero la propria relazione con una persona o con un ente;
4. inviare, trasmettere o facilitare la trasmissione di affermazioni intenzionalmente false o fuorvianti, o utilizzare tali informazioni allo scopo di influenzare il mercato di qualsiasi titolo;
5. inviare, trasmettere o diventare i destinatari di pubblicità non richiesta, materiale promozionale o altre forme di sollecitazione;
6. offrire, vendere o acquistare qualsiasi titolo quotato o non quotato;
7. violare qualsiasi legge locale, nazionale o internazionale o accordo internazionale, inclusi i regolamenti definiti da istituzioni quali CONSOB e Banca d'Italia;
8. violare qualsiasi disposto di un organo ufficiale di controllo dei mercati in Italia e all'estero.

Tracciabilità e redistribuzione

MRM è in grado e si riserva in particolare il diritto di tracciare informazioni sull'indirizzo IP dell'utente, sul dominio, sul tipo di computer e browser utilizzato nonché sulle pagine che l'utente è solito consultare (compreso l'utilizzo di web beacon o altre tecnologie equivalenti). MRM raccoglie tali informazioni al fine di amministrare e migliorare il proprio sistema ma soprattutto di evitare qualunque tipo di redistribuzione dei propri prodotti e di proteggere i dati sensibili dell'utente ai fini dell'accesso ai prodotti stessi (username, password). L'utente concorda sul fatto di poter essere ritenuto responsabile per ogni affermazione fatta, atti e omissioni che accadano grazie all'uso della iscrizione o password, e di non rivelare mai la password che è stata assegnata. L'utente accetta che MRM possa in ogni momento porre fine alla sua iscrizione senza alcun preavviso, nel caso fosse constatata la violazione di una qualunque prescrizione del presente regolamento.