



Idee operative per l'investitore evoluto  
«Le decisioni discrezionali hanno un limite invalicabile: non sono replicabili nel tempo»



01.05  
2018

# Market Alert

## NOTE GENERALI

**MARKET ALERT** è un servizio di idee opportunistiche su strumenti non a leva (azioni, ETF ecc) facilmente accessibili, corredato di una precisa tavola riepilogativa delle posizioni aperte e chiuse. Questo servizio è un complemento al nostro servizio di analisi, indirizzato **esclusivamente a investitori con profilo di rischio AGGRESSIVO e con perfetta conoscenza di strumenti e rischi connessi** orientati alla ricerca della sovraperformance attraverso operazioni di medio/breve termine. Le idee direzionali proposte avranno logiche per la maggior parte (anche se non necessariamente) allineate ai segnali delle Tabelle Operative e dei nostri modelli. Potranno tuttavia verificarsi divergenze anche profonde o tempistiche diverse tra le indicazioni fornite e quelle fornite dalle Tabelle o dai Portafogli Modello, i quali seguono una loro logica autonoma rigorosa e non discrezionale.

Il servizio è diviso in due sezioni.

**OPERATIVITA' DIREZIONALE («FORZA RELATIVA»)** - Obiettivo - Sovraperformare con un portafoglio teorico i quattro indici di riferimento (ITALIA - MIB, ITALIA - MIDEX, EUROPA - EUROSTOXX50 - USA - S&P500) attraverso una selezione dei titoli con il miglior mix di trend e forza relativa. Caratteristiche:

1. PONDERAZIONE - Le posizioni sono equiponderate (= a ciascun titolo viene attribuito lo stesso peso, indipendentemente dalla capitalizzazione).
2. REVISIONE - La selezione avviene in base a un modello proprietario di rating e viene rivista ogni fine mese.
3. PERFORMANCE - La performance è quindi la somma delle performances mensili dei singoli titoli.
4. TARGET - Operatività di medio termine adatta esclusivamente a investitori con profilo di investimento aggressivo.
5. STRATEGIA - La strategia è mirata alla creazione sia di performance assoluta che di ALFA (= performance extra benchmark) e quindi può essere implementata anche attraverso un hedging attivo (= posizione al 50% al rialzo sui titoli/ETF indicati e 50% al ribasso sull'indice future corrispondente, oppure tramite una posizione al rialzo sul corrispondente ETF short). Questo hedging può essere chiuso discrezionalmente in fasi di trend strutturale positivo, usando quindi i titoli/ETF come selezione. **ATTENZIONE** - Non esistono garanzie di risultato positivo.

**OPERATIVITA' CONTRODIREZIONALE («BUY ON DIPS»)** - Obiettivo - Elencare le posizioni in ETF o titoli che rispondono a particolari condizioni di ipervenduto di medio termine elaborate da un algoritmo proprietario e sui quali quindi esistono probabilità superiori alla media di recuperi di prezzo. Le posizioni sono equiponderate. Operatività di medio termine adatta esclusivamente a investitori con profilo di investimento aggressivo.

**IMPORTANTE - COME USARE IL SERVIZIO AL MEGLIO** - Nella sua sezione DIREZIONALE il servizio nasce come replica di una strategia LONG/SHORT → LONG di un paniere selezionato di titoli, SHORT dell'indice (quindi eventualmente LONG di un ETF SHORT). Nelle fasi STRUTTURALI RIALZISTE la posizione di hedging SHORT può teoricamente essere chiusa e la selezione degli ETF e dei titoli può essere usata direttamente, per sovraperformare il mercato. È importante che l'utente si dia regole precise riguardo alla definizione di trend del mercato sottostante, magari basandosi su altri tools del nostro servizio, e che comprenda che nel calcolo della performance teorica i panieri vengono usati con tutti i titoli indicati (una sola scelta arbitraria potrebbe non portare ai risultati voluti) e con posizioni equiponderate. La parte di analisi controdirezionale è invece una strategia di «bottom picking» di medio termine, quindi va necessariamente a cercare di individuare situazioni che fino a quel momento sono state più deboli del mercato e che quindi sono ancora potenzialmente vulnerabili. A queste posizioni viene applicato nel calcolo della performance teorica uno stop loss di money management  $\leq -15\%$ .

Cadenza - Irregolare - I report verranno prodotti solo in presenza di nuove indicazioni o di chiusura di posizioni presenti. In ogni caso, periodicamente verrà proposto l'aggiornamento/riepilogo delle operazioni aperte/chiusure.

Nell'Area Riservata «MARKET ALERT» del sito è disponibile il file con la ricapitolazione delle operazioni precedenti.

**ATTENZIONE - NON ESISTONO GARANZIE DI RISULTATO POSITIVO - MARKET ALERT non è in alcun modo una proposta di investimento (vedi DISCLAIMER completo sul sito e estratto nella pagina finale) e/o una alternativa alla logica dei Portafogli Modello.**

### LEGENDA

ISIN o codice	simbolo identificativo del prodotto	Data uscita	data di chiusura della posizione
Data ingresso	data di apertura della posizione	Ultimo prezzo	ultima chiusura o chiusura della seduta in cui è stata chiusa la posizione nel portafoglio teorico o apertura della seduta successiva
Prezzo ingresso	prezzo indicativo a cui è stata aperta la posizione (chiusura ufficiale della seduta in cui è stata segnalata l'entrata nel portafoglio teorico o apertura della seduta successiva)	Gain/Loss	percentuale = differenza tra ultimo prezzo / prezzo di chiusura (quando la posizione è stata chiusa) e prezzo di ingresso

SELEZIONI APRILE 2018

SELEZIONE ITALIA BIG CAP

DATA INGRESSO		03.04.2018		-		DATA USCITA		30.04.2018		
TICKER	TITOLO	INIZIO MESE	ULTIMO PREZZO			GAIN/LOSS				
ENI	ENI	14.232	16.2			13.83%				
MONC	MONCLER	30.8	37.44			21.56%				
PST	POSTE ITALIANE	7.34	8.106			10.44%				
TEN	TENARIS	13.875	15.57			12.22%				
YNAP	YOOXNAP	37.8	37.89			0.24%				
BENCHMARK		FTSE MIB	22288.5	23979.37			7.59%			
HEDGING		NO								
PERFORMANCE STRATEGIA				11.66%						

SELEZIONE EUROPA

DATA INGRESSO		03.04.2018		-		DATA USCITA		30.04.2018		
TICKER	TITOLO	INIZIO MESE	ULTIMO PREZZO			GAIN/LOSS				
BMW.DE	BMW	87.95	92.47			5.14%				
ENI.IT	ENI	14.232	16.2			13.83%				
MC.PA	LVMH	249.05	289.3			16.16%				
UCG.IT	UNICREDIT	16.916	17.974			6.25%				
ZURN.VX	ZURICH	313.9	317.6			1.18%				
BENCHMARK		EURO STOXX 50	3349.02	3536.52			5.60%			
HEDGING		SI'								
PERFORMANCE STRATEGIA				1.46%						

SELEZIONE ITALIA MID CAP

DATA INGRESSO		03.04.2018		-		DATA USCITA		30.04.2018		
TICKER	TITOLO	INIZIO MESE	ULTIMO PREZZO			GAIN/LOSS				
AMP	AMPLIFON	14.35	15.5			8.01%				
ELN	EL.EN.	32.24	32.98			2.30%				
ERG	ERG	19.3	19.9			3.11%				
HER	HERA	2.974	3.072			3.30%				
TGYM	TECHNOGYM	9.335	10.09			8.09%				
BENCHMARK		MIDEX	41658.21	43208.11			3.72%			
HEDGING SI'		FTSE MIB								
PERFORMANCE STRATEGIA				-1.31%						

SELEZIONE USA

DATA INGRESSO		02.04.2018		-		DATA USCITA		30.04.2018		
TICKER	TITOLO	INIZIO MESE	ULTIMO PREZZO			GAIN/LOSS				
FOXA.US	21ST CENT FOX A	36.46	36.56			0.27%				
AMZN.US	AMAZON	1417.62	1566.13			10.48%				
CSCO.US	CISCO SYSTEMS	42.55	44.29			4.09%				
NFLX.US	NETFLIX	291.94	312.46			7.03%				
PCLN.US	PRICELINE.COM	2070.43	2178			5.20%				
BENCHMARK		S&P 500	2633.45	2648.05			0.55%			
HEDGING		NO								
PERFORMANCE STRATEGIA				5.41%						

**ATTENZIONE:** segnaliamo che la performance di aprile della **selezione Italia Big Cap** rappresenta il miglior risultato conseguito dalla strategia in un singolo mese a partire dal 2012.

La nostra strategia manterrà invariate nei prossimi mesi le modalità meccaniche di selezione ed hedging ma ogni utente può valutare discrezionalmente l'integrazione di meccanismi di take profit per consolidare le performance conseguite in questa prima parte dell'anno (15.68% Ytd).

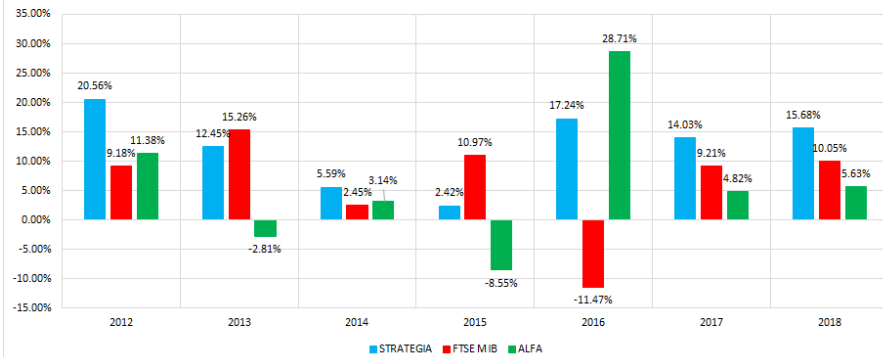
PERFORMANCE STORICA - SELEZIONE ITALIA BIG CAP

Year	Jan	Feb	Mar	Apr	May	Jun	Jul	Aug	Sep	Oct	Nov	Dec	Ytd.	Index	Alfa
2012	1.61%	5.68%	9.07%	1.88%	0.75%	-4.32%	1.00%	-3.53%	0.56%	3.15%	-1.41%	5.21%	<b>20.56%</b>	9.18%	<b>11.38%</b>
2013	2.98%	-7.95%	1.66%	2.57%	4.25%	-1.83%	7.31%	-3.91%	3.13%	8.37%	-2.52%	-1.04%	<b>12.45%</b>	15.26%	<b>-2.81%</b>
2014	1.80%	6.91%	7.84%	-3.20%	-1.59%	-3.75%	-4.73%	-1.34%	1.73%	0.08%	1.68%	0.84%	<b>5.59%</b>	2.45%	<b>3.14%</b>
2015	3.01%	-0.17%	8.53%	-3.47%	2.28%	-4.42%	3.56%	-7.50%	-0.60%	0.30%	0.49%	1.32%	<b>2.42%</b>	10.97%	<b>-8.55%</b>
2016	5.49%	-0.24%	1.98%	-3.87%	2.96%	0.00%	-1.94%	0.18%	2.87%	-3.85%	5.84%	7.33%	<b>17.24%</b>	-11.47%	<b>28.71%</b>
2017	5.76%	5.52%	5.19%	4.99%	-4.16%	-2.67%	3.61%	0.81%	5.61%	-5.47%	-4.10%	-0.80%	<b>14.03%</b>	9.21%	<b>4.82%</b>
2018	9.39%	-5.56%	0.29%	11.66%									<b>15.68%</b>	10.05%	<b>5.63%</b>

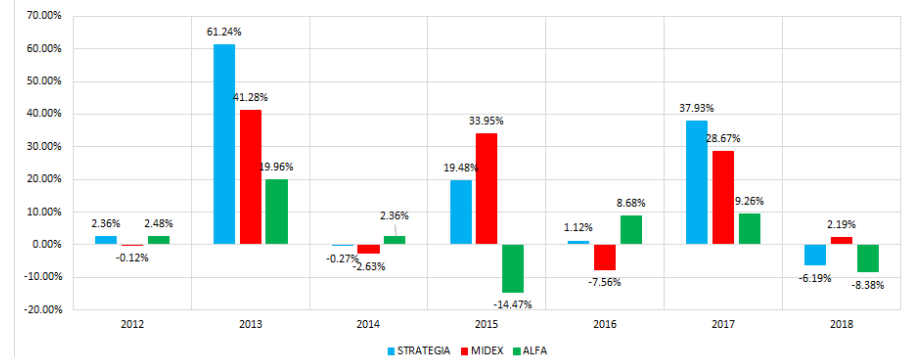
PERFORMANCE STORICA - SELEZIONE ITALIA MID CAP

Year	Jan	Feb	Mar	Apr	May	Jun	Jul	Aug	Sep	Oct	Nov	Dec	Ytd.	Index	Alfa
2012	-2.15%	2.87%	4.53%	4.11%	1.00%	-7.41%	-0.73%	-1.15%	7.01%	-1.78%	-1.72%	-1.43%	<b>2.36%</b>	-0.12%	<b>2.48%</b>
2013	2.71%	-0.28%	4.95%	5.33%	6.81%	0.35%	6.81%	1.78%	0.99%	15.92%	7.28%	-2.69%	<b>61.24%</b>	41.28%	<b>19.96%</b>
2014	3.35%	9.83%	2.77%	-4.49%	-3.84%	-3.99%	-2.25%	-1.40%	-1.52%	-0.07%	-0.66%	2.90%	<b>-0.27%</b>	-2.63%	<b>2.36%</b>
2015	3.18%	20.15%	1.80%	-1.01%	-3.18%	-2.50%	8.32%	-4.42%	-7.81%	5.22%	0.80%	0.06%	<b>19.48%</b>	33.95%	<b>-14.47%</b>
2016	-5.77%	0.91%	-1.76%	-3.47%	4.72%	4.68%	1.10%	0.49%	4.47%	0.67%	-2.59%	-1.71%	<b>1.12%</b>	-7.56%	<b>8.68%</b>
2017	1.24%	2.81%	14.92%	6.20%	7.94%	-9.37%	12.83%	3.23%	2.48%	0.70%	-4.31%	-3.47%	<b>37.93%</b>	28.67%	<b>9.26%</b>
2018	1.51%	-5.44%	-0.97%	-1.31%									<b>-6.19%</b>	2.19%	<b>-8.38%</b>

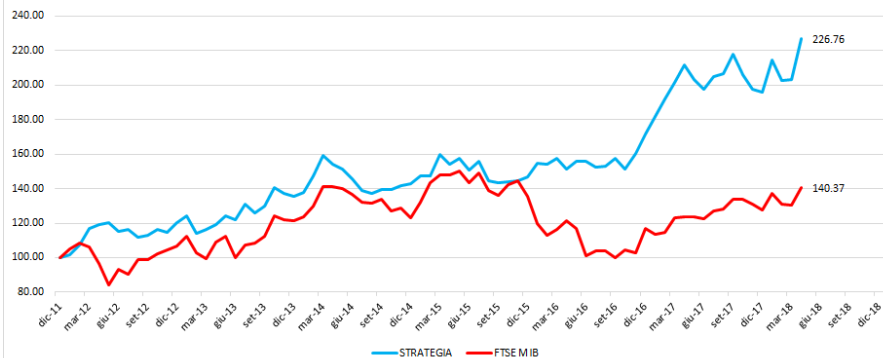
PERFORMANCE STORICA - ITALIA BIG CAP - 2012-2018 (Parz.)



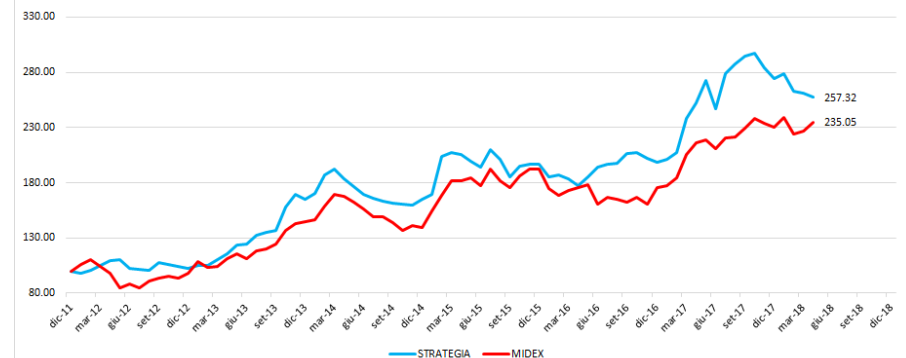
PERFORMANCE STORICA - ITALIA MID CAP - 2012-2018 (Parz.)



EQUITY LINE - ITALIA BIG CAP - 2012-2018 (Parz.)



EQUITY LINE - ITALIA MID CAP - 2012-2018 (Parz.)



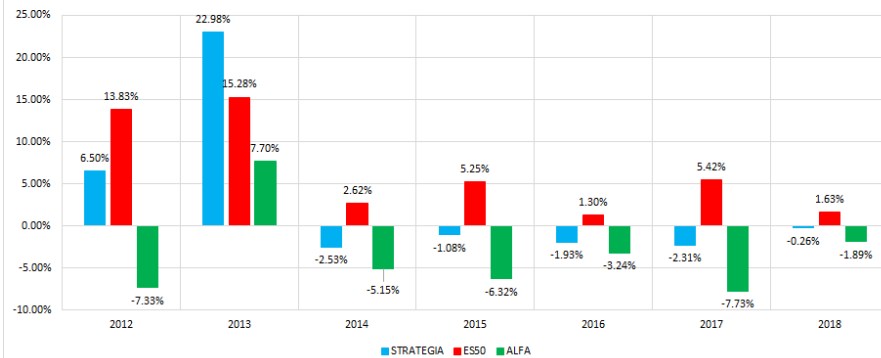
PERFORMANCE STORICA - SELEZIONE EUROPA

Year	Jan	Feb	Mar	Apr	May	Jun	Jul	Aug	Sep	Oct	Nov	Dec	Ytd.	Index	Alfa
2012	-3.93%	6.57%	0.80%	-2.45%	-4.72%	0.11%	1.68%	-1.76%	2.76%	0.60%	4.08%	3.20%	<b>6.50%</b>	13.83%	<b>-7.33%</b>
2013	0.48%	-1.26%	0.03%	1.46%	7.80%	-4.53%	5.80%	-1.64%	2.83%	8.31%	-1.40%	3.85%	<b>22.98%</b>	15.28%	<b>7.70%</b>
2014	-3.62%	7.59%	3.78%	-1.47%	-2.38%	-0.99%	-4.28%	-0.40%	1.48%	0.15%	0.50%	-2.34%	<b>-2.53%</b>	2.62%	<b>-5.15%</b>
2015	1.12%	5.32%	4.08%	-8.44%	-0.39%	-3.47%	1.24%	-0.09%	0.29%	-1.81%	0.13%	1.65%	<b>-1.08%</b>	5.25%	<b>-6.32%</b>
2016	-0.20%	-1.19%	-1.74%	0.00%	-2.61%	0.15%	-0.42%	-1.74%	0.75%	1.33%	1.92%	1.92%	<b>-1.93%</b>	1.30%	<b>-3.24%</b>
2017	-1.84%	-0.89%	3.83%	3.06%	0.41%	-2.30%	0.32%	-6.01%	-5.20%	-0.12%	-3.07%	-1.98%	<b>-2.31%</b>	5.42%	<b>-7.73%</b>
2018	1.56%	-0.48%	-2.72%	1.46%									<b>-0.26%</b>	1.63%	<b>-1.89%</b>

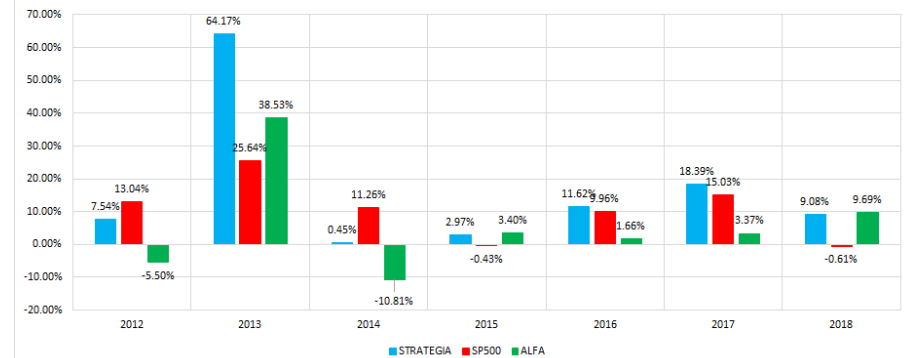
PERFORMANCE STORICA - SELEZIONE USA

Year	Jan	Feb	Mar	Apr	May	Jun	Jul	Aug	Sep	Oct	Nov	Dec	Ytd.	Index	Alfa
2012	1.77%	2.00%	3.75%	-1.53%	-6.55%	7.25%	-2.63%	-3.58%	4.64%	-4.01%	3.48%	3.69%	<b>7.54%</b>	13.04%	<b>-5.50%</b>
2013	1.83%	-0.94%	4.91%	3.89%	14.82%	2.74%	5.50%	2.67%	10.86%	1.55%	2.51%	1.26%	<b>64.17%</b>	25.64%	<b>38.53%</b>
2014	-4.22%	0.00%	-3.83%	-0.86%	0.16%	5.90%	2.92%	1.89%	-0.83%	3.60%	-0.67%	-3.10%	<b>0.45%</b>	11.26%	<b>-10.81%</b>
2015	-6.78%	4.60%	-3.81%	-0.44%	2.57%	0.90%	6.69%	-7.23%	1.31%	3.11%	1.40%	1.63%	<b>2.97%</b>	-0.43%	<b>3.40%</b>
2016	-2.63%	-0.79%	-1.00%	-0.80%	-1.66%	3.70%	-0.19%	1.60%	4.85%	-1.39%	2.78%	7.05%	<b>11.62%</b>	9.96%	<b>1.66%</b>
2017	-0.44%	0.26%	-2.54%	4.04%	3.03%	-2.44%	-0.76%	3.55%	4.08%	3.68%	0.28%	4.64%	<b>18.39%</b>	15.03%	<b>3.37%</b>
2018	8.61%	-2.48%	-2.30%	5.41%									<b>9.08%</b>	-0.61%	<b>9.69%</b>

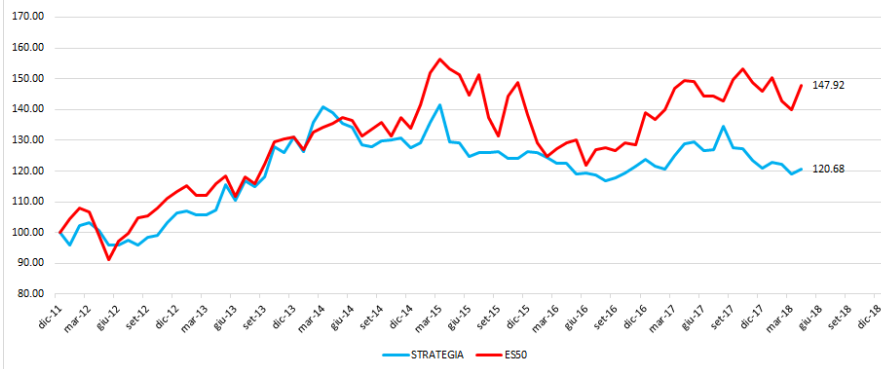
PERFORMANCE STORICA - EUROPA - 2012-2018 (Parz.)



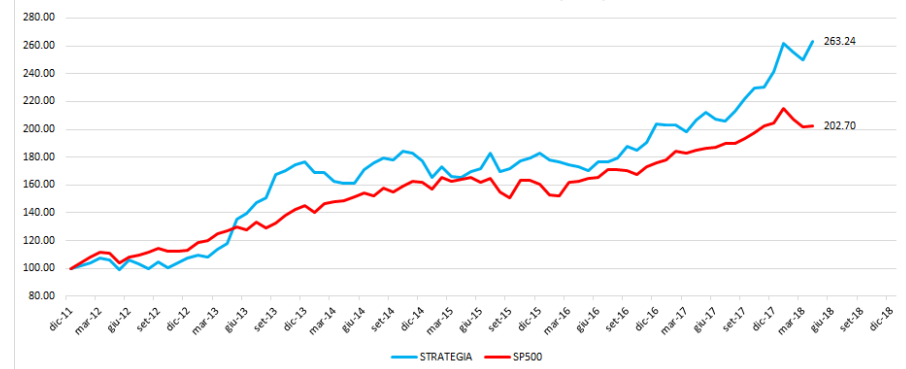
PERFORMANCE STORICA - USA - 2012-2018 (Parz.)



EQUITY LINE - EUROPA - 2012-2018 (Parz.)



EQUITY LINE - USA - 2012-2018 (Parz.)



Suggeriamo vivamente di leggere attentamente questo **ESTRATTO DELLE CONDIZIONI** prima di utilizzare il Sito Internet e i servizi ad esso connessi. L'utente riconosce di essere informato, sin dal suo ingresso sul Sito, su queste Condizioni Generali di utilizzo e di averne preso conoscenza prima di accedere al Sito. Di conseguenza, il proseguimento della consultazione del Sito significa l'accettazione totale delle presenti Condizioni da parte dell'utente. In caso di mancata accettazione delle presenti Condizioni, l'utente non è autorizzato a proseguire la consultazione e accedere al Sito. Le persone che accedono al materiale messo a disposizione da MARKET RISK MANAGEMENT S.r.l. (di seguito MRM) sul sito [www.cicliemercati.it](http://www.cicliemercati.it), accettano integralmente le seguenti condizioni.

#### Diritto di recesso

Ai sensi del Dlgs 185/99 "Attuazione della direttiva 97/7/CE relativa alla protezione dei consumatori in materia di contratti a distanza" per questo servizio NON E' PREVISTO il diritto di recesso.

#### Copyright

MRM ha creato questo Sito di analisi per l'informazione personale degli utenti. L'utente può scaricare su un computer o stampare una copia delle pagine che si trovano sul Sito esclusivamente per uso personale e a fini privati, domestici, educativi e non commerciali, a condizione di conservare intatti i marchi e le menzioni sul Copyright ©, nonché le avvertenze relative ai diritti di Proprietà Intellettuale di MRM. Salvo diversamente indicato, tutti gli elementi grafici e testuali che figurano sul presente Sito e sugli allegati, quali, in particolare, logo, fotografie, immagini, illustrazioni, icone, testi, videoclip, animazioni, (di seguito denominati "contenuto") sono protetti dalla legge, in particolare dalla normativa sul diritto d'autore, il diritto dei marchi e le disposizioni derivanti dai trattati internazionali e nazionali, e questo in tutto il mondo. Il contenuto non può essere modificato né utilizzato in tutto o in parte in nessun modo e in particolare essere riprodotto, rappresentato o distribuito al pubblico, affisso, commercializzato, venduto, copiato, redistribuito, integrato in un'opera derivata, a fini pubblici o commerciali. Tutto ciò che si trova nel sito [www.cicliemercati.it](http://www.cicliemercati.it) è coperto da Copyright ©. Tutti i diritti sono riservati.

#### Esclusione di offerta

Il contenuto del sito [www.cicliemercati.it](http://www.cicliemercati.it) non può in nessun caso essere interpretato come consulenza, invito all'investimento, offerta o raccomandazione per l'acquisto, la vendita, l'esercizio di una transazione o in generale l'investimento. Tramite il sito [www.cicliemercati.it](http://www.cicliemercati.it) non avviene alcuna sollecitazione al pubblico risparmio. Questo sito, tutti i suoi contenuti, inclusi i Portafogli, e tutti i contenuti dei suoi report vanno considerati esclusivamente come analisi indipendente dei mercati, svolta attraverso metodologie che – pur essendo state ampiamente testate ed essendo basate su modelli algoritmici – non forniscono alcuna garanzia di profitto. In nessun modo e per nessuna ragione l'utente di questo sito può o deve considerare le indicazioni di analisi come sollecitazione all'investimento.

#### Esclusione di garanzia

MRM si impegna ad inserire nel suo sito e nei suoi report di analisi dati che provengono da fonti che ritiene serie, attendibili e affidabili. MRM non garantisce tuttavia in alcun modo che il contenuto del sito e dei report di analisi sia esatto, completo o affidabile. In particolare, le informazioni e le opinioni vengono fornite senza alcuna garanzia. Quanto contenuto nel sito e nei report di analisi non rappresenta un consiglio di investimento e MRM non garantisce che se ne possa fare affidamento per effettuare un investimento. L'eventuale utilizzo dei dati e delle informazioni come supporto di scelte di operazioni di investimento personale o altre decisioni è pertanto a completo rischio dell'utente, che si assume in proprio le responsabilità derivanti da perdite o da ogni altro danno diretto o indiretto.

#### Responsabilità

In nessun caso MRM potrà essere ritenuta responsabile per danni diretti o indiretti derivanti direttamente o indirettamente dall'accesso, dal contenuto o dall'uso del sito e dei report di analisi, come pure dal browsing o da collegamenti ipertestuali (links) verso altri siti, partendo dal sito [www.cicliemercati.it](http://www.cicliemercati.it). MRM declina ogni responsabilità sulla qualità, l'affidabilità e la precisione delle informazioni contenute, distribuite e messe a disposizione degli utenti attraverso i servizi offerti sul proprio sito sotto forma di notizie, risultati di ricerche o pubblicità. L'utente accetta di utilizzare i dati e le informazioni che gli sono proposte nel sito e nei report a proprio rischio e pericolo; pertanto, né MRM né i suoi fornitori di informazioni potranno essere ritenuti responsabili per errori o ritardi nella pubblicazione degli stessi. MRM non è inoltre responsabile per danni derivanti da eventuali interruzioni, sospensioni, ritardi o anomalie nell'erogazione del servizio dipendenti dalla fornitura di energia elettrica o dal servizio telefonico, oppure da altre cause collegate al mezzo tramite il quale il contenuto del sito [www.cicliemercati.it](http://www.cicliemercati.it) viene trasmesso. MRM propone sul suo sito e sui suoi report di analisi un certo numero di portafogli e di indicazioni su mercati e titoli che ritiene di interesse. L'immissione o l'esclusione di azioni, ETF, indici, bonds o altri strumenti finanziari dagli stessi non significa tuttavia che questa operazione sia necessariamente giusta anche per gli utenti del sito e dei report e pertanto non si assume alcuna responsabilità in merito alle conseguenze che ne potrebbero derivare. Ai sensi e agli effetti della legge Draghi si informano gli utenti che gli editori del sito e dei report potrebbero detenere per sé o per i propri clienti posizioni sui titoli oggetto dell'analisi. Market Risk Management Srl come società non opera sui mercati e quindi non può essere in conflitto di interesse. Le persone della società possono avere occasionalmente posizioni personali aperte sui mercati e sugli strumenti indicati nei report.

#### Restrizioni

Il sito non si rivolge a persone per le quali si debba applicare una giurisdizione che vieti la pubblicazione, l'accesso o l'utilizzo del sito [www.cicliemercati.it](http://www.cicliemercati.it).

#### Condizioni del servizio

MRM fissa di seguito le condizioni del servizio, che debbono essere rispettate dagli utenti del sito [www.cicliemercati.it](http://www.cicliemercati.it). Entrando nel sito [www.cicliemercati.it](http://www.cicliemercati.it) e accedendo allo scaricamento dei reports, dichiarate esplicitamente di accettare tutti i termini di questo regolamento:

- Certifico di avere almeno diciotto (18) anni e garantisco che tutte le informazioni che fornisco sono vere ed accurate.
- Accetto le condizioni contenute nelle precedenti avvertenze legali e concordo sul fatto che MRM non può essere ritenuto responsabile per danni diretti o indiretti che dovessero risultare dall'uso di tutto o parte del contenuto del sito e dei reports e non può essere considerato perseguibile per l'uso che viene fatto del contenuto.

Accetto in particolare di utilizzare il sito solo per uso personale e di non utilizzarlo, sia direttamente che indirettamente, per:

1. trasmettere qualsivoglia contenuto che sia falso, diffamatorio, ingiurioso, volgare, detestabile, molesto, osceno, profano, minaccioso, di natura esplicitamente sessuale, lesivo della privacy, o comunque contrario alle leggi;
2. inviare materiale senza possedere i necessari diritti, o in violazione di vincoli contrattuali o relazioni fiduciarie;
3. assumere l'identità di terzi (persone o enti) o rappresentare in modo non veritiero la propria relazione con una persona o con un ente;
4. inviare, trasmettere o facilitare la trasmissione di affermazioni intenzionalmente false o fuorvianti, o utilizzare tali informazioni allo scopo di influenzare il mercato di qualsiasi titolo;
5. inviare, trasmettere o diventare i destinatari di pubblicità non richiesta, materiale promozionale o altre forme di sollecitazione;
6. offrire, vendere o acquistare qualsiasi titolo quotato o non quotato;
7. violare qualsiasi legge locale, nazionale o internazionale o accordo internazionale, inclusi i regolamenti definiti da istituzioni quali CONSOB e Banca d'Italia;
8. violare qualsiasi disposto di un organo ufficiale di controllo dei mercati in Italia e all'estero.

#### Tracciabilità e redistribuzione

MRM è in grado e si riserva in particolare il diritto di tracciare informazioni sull'indirizzo IP dell'utente, sul dominio, sul tipo di computer e browser utilizzato nonché sulle pagine che l'utente è solito consultare (compreso l'utilizzo di web beacon o altre tecnologie equivalenti). MRM raccoglie tali informazioni al fine di amministrare e migliorare il proprio sistema ma soprattutto di evitare qualunque tipo di redistribuzione dei propri prodotti e di proteggere i dati sensibili dell'utente ai fini dell'accesso ai prodotti stessi (username, password). L'utente concorda sul fatto di poter essere ritenuto responsabile per ogni affermazione fatta, atti e omissioni che accadano grazie all'uso della iscrizione o password, e di non rivelare mai la password che è stata assegnata. L'utente accetta che MRM possa in ogni momento porre fine alla sua iscrizione senza alcun preavviso, nel caso fosse constatata la violazione di una qualunque prescrizione del presente regolamento.