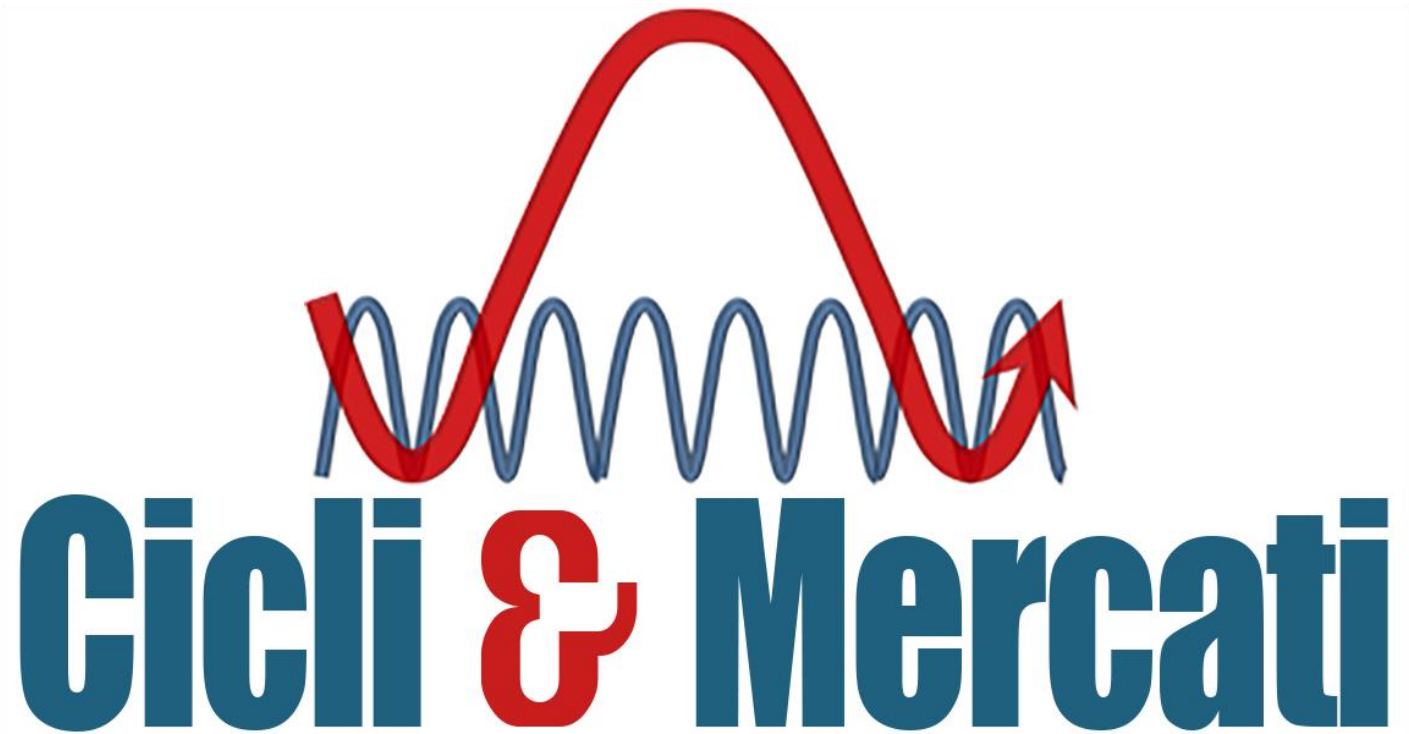
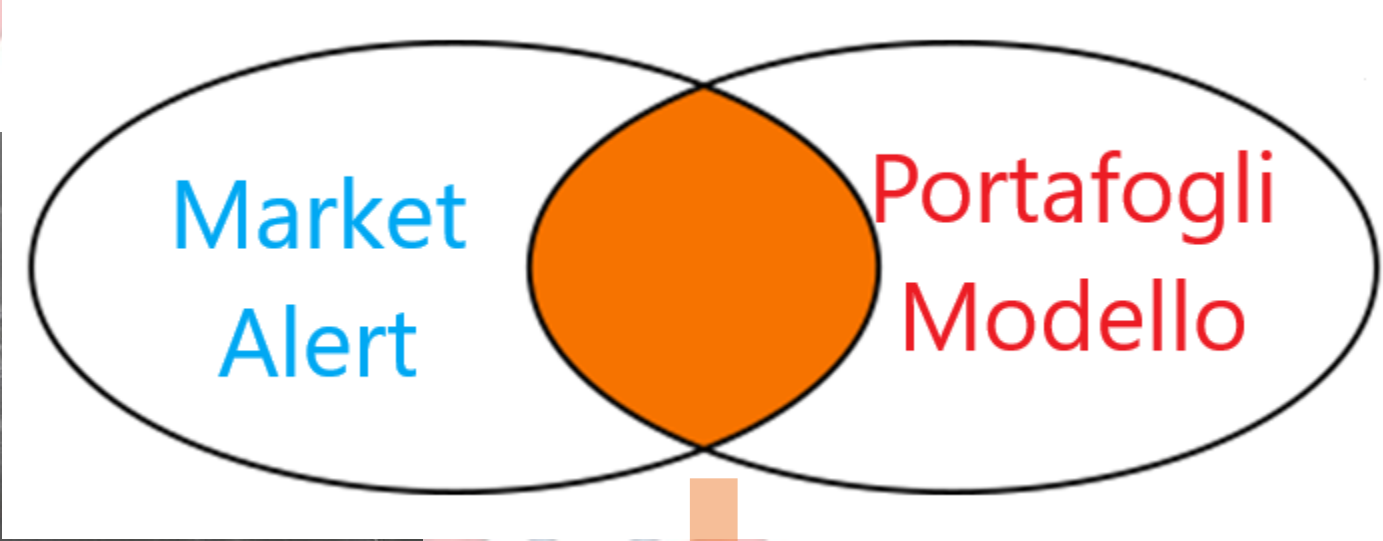


# MARKET ALERT MASTER





MARKET ALERT  
MASTER

mercato

# Scopriamo il nuovo Market Alert Master

## Cos'è ?

E' un modello di allocazione basato su una strategia **AUTOMATIZZATA**

## Su cosa opera?

Su un paniere di **40 ETF**: azionari, obbligazionari e di commodities (ETC)

## Come opera?

Su **BASE MENSILE**: compra e vende nella prima seduta di ogni mese

## Con che obiettivi?

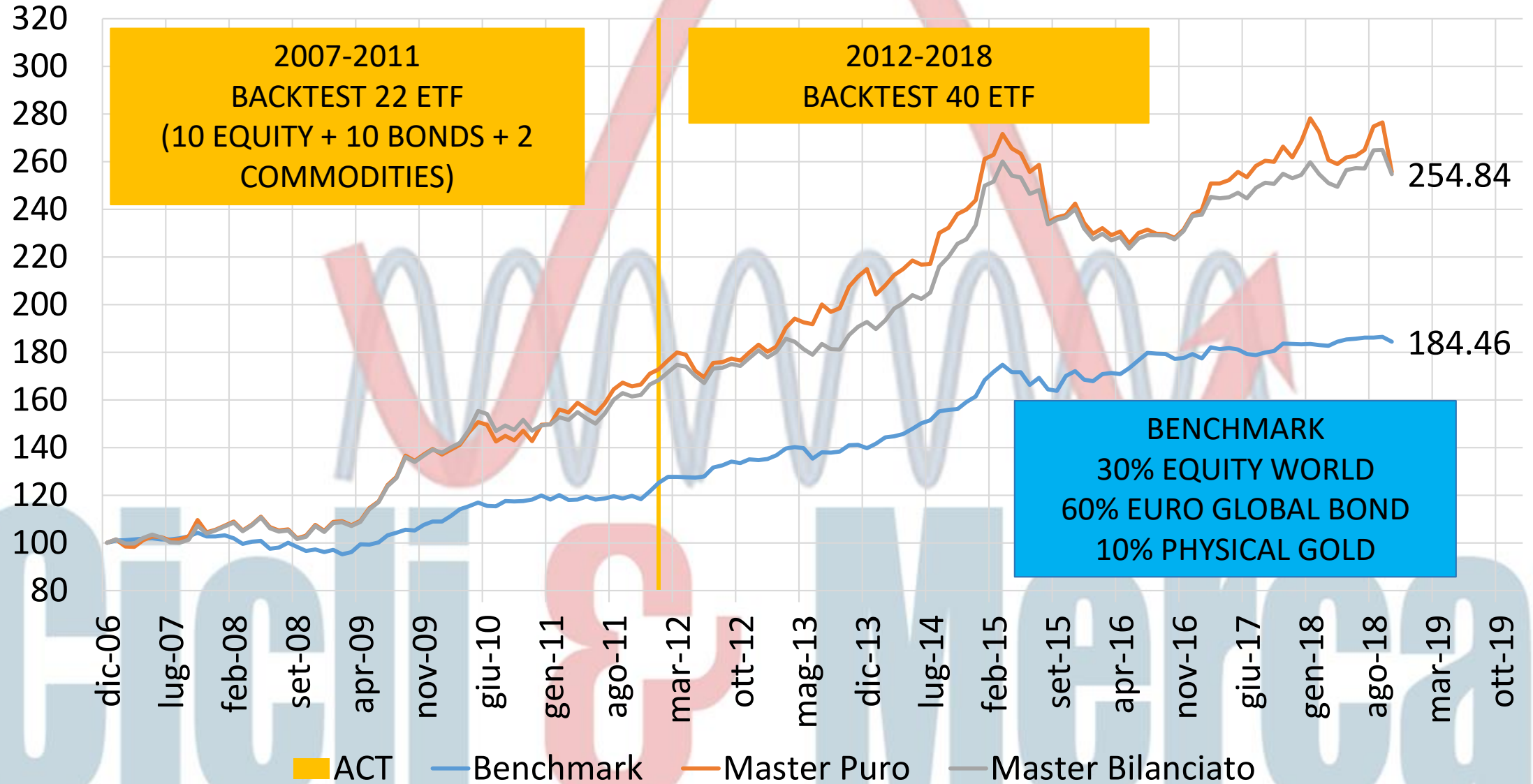
- 1) SELEZIONARE LE MIGLIORI ASSET CLASS PER LA COMPOSIZIONE DEL PTF
- 2) POSIZIONAMENTO DIFENSIVO NELLE FASI DI ELEVATA VOLATILITA'

## Vantaggi

- 1) **FACILE DA REPLICARE** → Si opera 1 volta al mese
- 2) **ZERO DISCREZIONALITA' = ZERO EMOTIVITA'** → Modello automatizzato
- 3) 2007-2018 → PERFORMANCE MEDIA ANNUA **>8%**

Cicli & Mercati

# Equity Line - Market Alert Master



# I 40 ETF selezionati

EQUITY - 18 ASSET	
a.ISH DJEUROSTXX	EXSI
a.ISH DJES MID CAP	DJMC
a.ISH DJES SMA CAP	DJSC
a.AMU MSCI NORDIC	CN1
a.LYX EAST EUROPE	EST
a.CS ETF ON SP 500	CSSPX
a.ISH S&P 500 HED	IUSE
a.AMU NAS 100 HED	NDXH
a.XM NASDAQ 100	CSNDX
a.XM MSCI USA SCAP	CSUSS
a.ISH MSCI JAP HED	IJPE
a.ISH MSCI WOR HED	IWDE
a.DB MSCI WRLD	XMWO
a.AMU MSCI EME MAR	AEEM
a.DB MSCI EM ASIA	XMAS
a.XM MSCI PAC.EXJP	CSPXJ
a.LYX MSCI LAT AME	LATAM
a.DB S&P SEL FRONT	XSFR

BONDS -18 ASSET	
b.LYX EMTS 1-3Y	EM13
b.LYX EMTS INF LIN	EMI
b.LYX AAA MW 3-5Y	AAA35
b.LYX EMTS 5-7Y GR	EM57
b.LYX EMTS 7-10 GR	EM710
b.ISH EURGOBO 1530	IBGL
b.LYX EMTS GLOBAL	EMGI
b.ISH EU CORP BOND	IEAC
b.ISH IBOXX EU HY	IHYG
b.XM IBOX USDGO 13	CSBGU3
b.ISH USD TIPS	ITPS
b.ISH USDTRBOND710	IBTM
b.ISH USD CORP BO	LQDE
b.ISH HIGH YI CAP	IHYU
b.LY IBOXX LIQ SOV	EMKTB
b.DB EM MKT LIQEUB	XEMB
b.DB IBOXX GL INFL	XGIN
b.DB GLOBAL SOVER	XGSH

COMMODITIES - 4 ASSET			
c.ETFS PH GOLD	PHAU	c.DB PHY GOLD HEDG	XAD1
c.DB BRENT BOOSTER	XETC	c.ETFS BRENT OIL	OILB

## Metodologia operativa:

- Si opera 1 volta al mese (il primo giorno di ogni mese)
- Si acquistano i 5 migliori Etf in base al rating, equipesati (20% ciascuno)
- Si tengono per tutto il mese senza stop ne profit
- Se il mese successivo restano tra i migliori 5 rimangono nella selezione, altrimenti vengono sostituiti
- Lasciamo completa libertà ai mercati di indicarci, in ogni situazione, quali sono le asset class migliori

EQUITY - 18 ASSET	
a.ISH DJEUROSTXX	EXSI
a.ISH DJES MID CAP	DJMC
a.ISH DJES SMA CAP	DJSC
a.AMU MSCI NORDIC	CN1
a.LYX EAST EUROPE	EST
a.CS ETF ON SP 500	CSSPX
a.ISH S&P 500 HED	IUSE
a.AMU NAS 100 HED	NDXH
a.XM NASDAQ 100	CSNDX
a.XM MSCI USA SCAP	CSUSS
a.ISH MSCI JAP HED	IJPE
a.ISH MSCI WOR HED	IWDE
a.DB MSCI WRLD	XMWO
a.AMU MSCI EME MAR	AEEM
a.DB MSCI EM ASIA	XMAS
a.XM MSCI PAC.EXJP	CSPXJ
a.LYX MSCI LAT AME	LATAM
a.DB S&P SEL FRONT	XSFR

BONDS -18 ASSET	
b.LYX EMTS 1-3Y	EM13
b.LYX EMTS INF LIN	EMI
b.LYX AAA MW 3-5Y	AAA35
b.LYX EMTS 5-7Y GR	EM57
b.LYX EMTS 7-10 GR	EM710
b.ISH EURGOBO 1530	IBGL
b.LYX EMTS GLOBAL	EMGI
b.ISH EU CORP BOND	IEAC
b.ISH IBOXX EU HY	IHYG
b.XM IBOX USDGO 13	CSBGU3
b.ISH USD TIPS	ITPS
b.ISH USDTRBOND710	IBTM
b.ISH USD CORP BO	LQDE
b.ISH HIGH YI CAP	IHYU
b.LY IBOXX LIQ SOV	EMKTB
b.DB EM MKT LIQEUB	XEMB
b.DB IBOXX GL INFL	XGIN
b.DB GLOBAL SOVER	XGSH

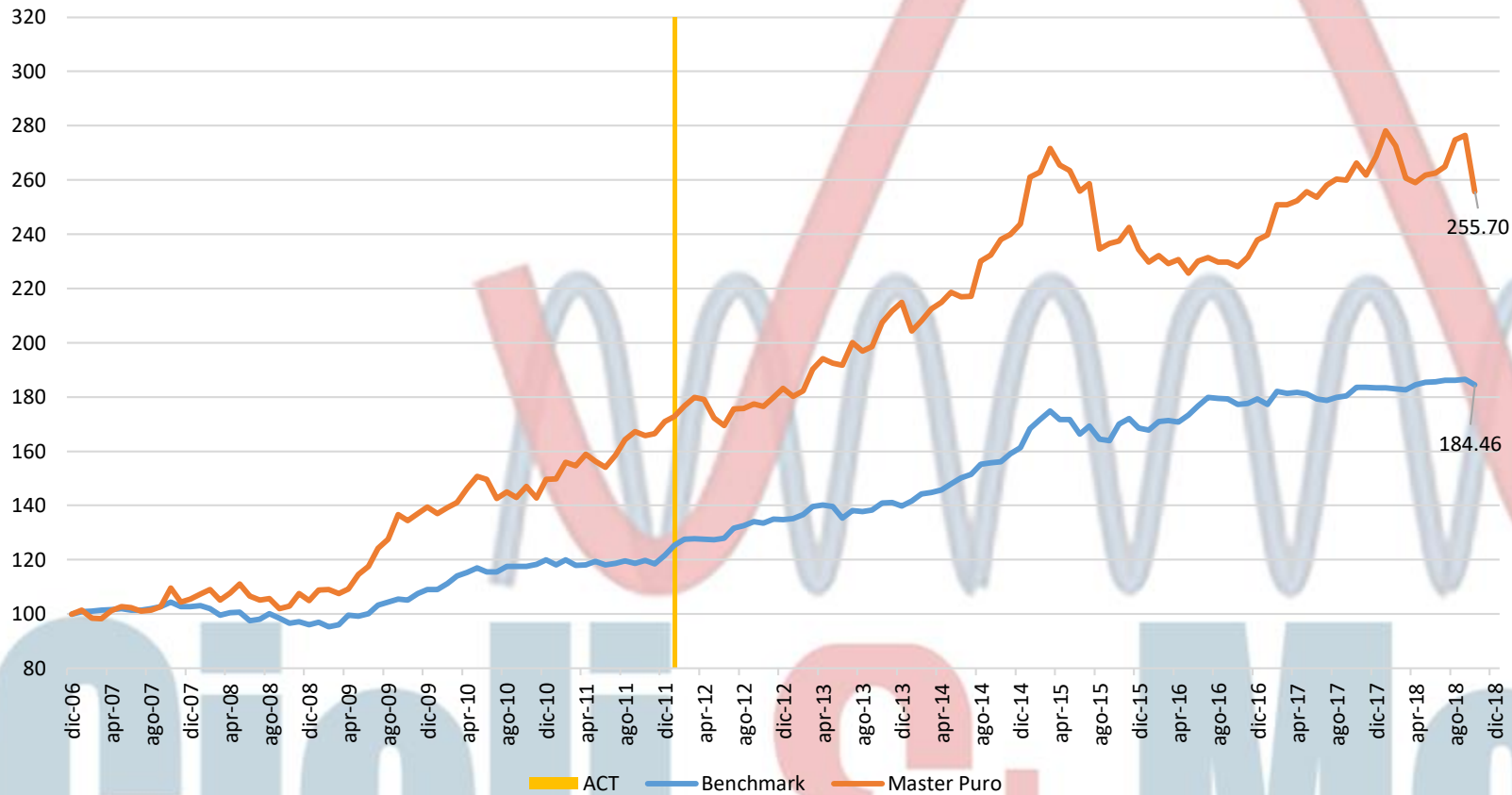
COMMODITIES - 4 ASSET			
c.ETFS PH GOLD	PHAU	c.DB PHY GOLD HEDG	XAD1
c.DB BRENT BOOSTER	XETC	c.ETFS BRENT OIL	OILB

## Note operative:

- Le serie storiche sono rettificate per tener conto dei dividendi
- Il prezzo di acquisto/vendita è il prezzo medio  $(O+H+L+C)/4$  del primo giorno di contrattazione di ogni mese

# I risultati

Equity Line - Market Alert Master



STATISTICHE	BENCHMARK	MASTER PURO
NET PROFIT	84.46%	155.70%
AVER.PROFIT	0.59%	1.10%
#MONTHS	142	142
#POS.MONTHS	94	92
#NEG.MONTHS	48	50
BEST MONTH	4.30	7.10
WORST MONTH	-3.17	-9.32
GAIN POS.MONTHS	108.42	201.58
LOSS NEG.MONTHS	-45.76	-102.44
AVER.GAIN	1.15	2.19
AVER.LOSS	-0.95	-2.05
PROFIT FACTOR	2.37	1.97
ST.DEV.	1.36	2.64
ST.DEV. (Y)	4.70	9.13
PERF.ANNUA	5.31%	8.26%
SHARPE RATIO	1.13	0.90
DRAWDOWN	9.51%	20.35%
DD DUR.(#M)	21	33

Alcune considerazioni:

Pro: performance media annua interessante: 2007/10-2018: +8.26%

Contro: performance raggiunta con grande volatilità (9.13 Standard Deviation)

Contro: elevato drawdown (20%) e mesi di recovery (33 → 2014-2017)

A case study:

le selezioni di agosto/settembre 2018

...chiare le indicazioni sulla forza relativa ma...



ago-18	
a.XM NASDAQ 100	CSNDX
a.CS ETF ON SP 500	CSSPX
a.DB MSCI WRLD	XMWO
a.ISH MSCI WOR HED	IWDE
a.XM MSCI USA SCAP	CSUSS

set-18	
a.XM NASDAQ 100	CSNDX
a.ISH S&P 500 HED	IUSE
a.AMU NAS 100 HED	NDXH
a.CS ETF ON SP 500	CSSPX
a.DB MSCI WRLD	XMWO

EQUITY - 18 ASSET	
a.ISH DJEUROSTXX	EXSI
a.ISH DJES MID CAP	DJMC
a.ISH DJES SMA CAP	DJSC
a.AMU MSCI NORDIC	CN1
a.LYX EAST EUROPE	EST
a.CS ETF ON SP 500	CSSPX
a.ISH S&P 500 HED	IUSE
a.AMU NAS 100 HED	NDXH
a.XM NASDAQ 100	CSNDX
a.XM MSCI USA SCAP	CSUSS
a.ISH MSCI JAP HED	IJPE
a.ISH MSCI WOR HED	IWDE
a.DB MSCI WRLD	XMWO
a.AMU MSCI EME MAR	AEEM
a.DB MSCI EM ASIA	XMAS
a.XM MSCI PAC.EXJP	CSPXJ
a.LYX MSCI LAT AME	LATAM
a.DB S&P SEL FRONT	XSFR

BONDS -18 ASSET	
b.LYX EMTS 1-3Y	EM13
b.LYX EMTS INF LIN	EMI
b.LYX AAA MW 3-5Y	AAA35
b.LYX EMTS 5-7Y GR	EM57
b.LYX EMTS 7-10 GR	EM710
b.ISH EURGOBO 1530	IBGL
b.LYX EMTS GLOBAL	EMGI
b.ISH EU CORP BOND	IEAC
b.ISH IBOXX EU HY	IHYG
b.XM IBOX USDGO 13	CSBGU3
b.ISH USD TIPS	ITPS
b.ISH USDTRBOND710	IBTM
b.ISH USD CORP BO	LQDE
b.ISH HIGH YI CAP	IHYU
b.LY IBOXX LIQ SOV	EMKTB
b.DB EM MKT LIQEUB	XEMB
b.DB IBOXX GL INFL	XGIN
b.DB GLOBAL SOVER	XGSH

la diversificazione?

Market Alert Master versione 2.0:

COMMODITIES - 4 ASSET			
c.ETFS PH GOLD	PHAU	c.DB PHY GOLD HEDG	XAD1
c.DB BRENT BOOSTER	XETC	c.ETFS BRENT OIL	OILB



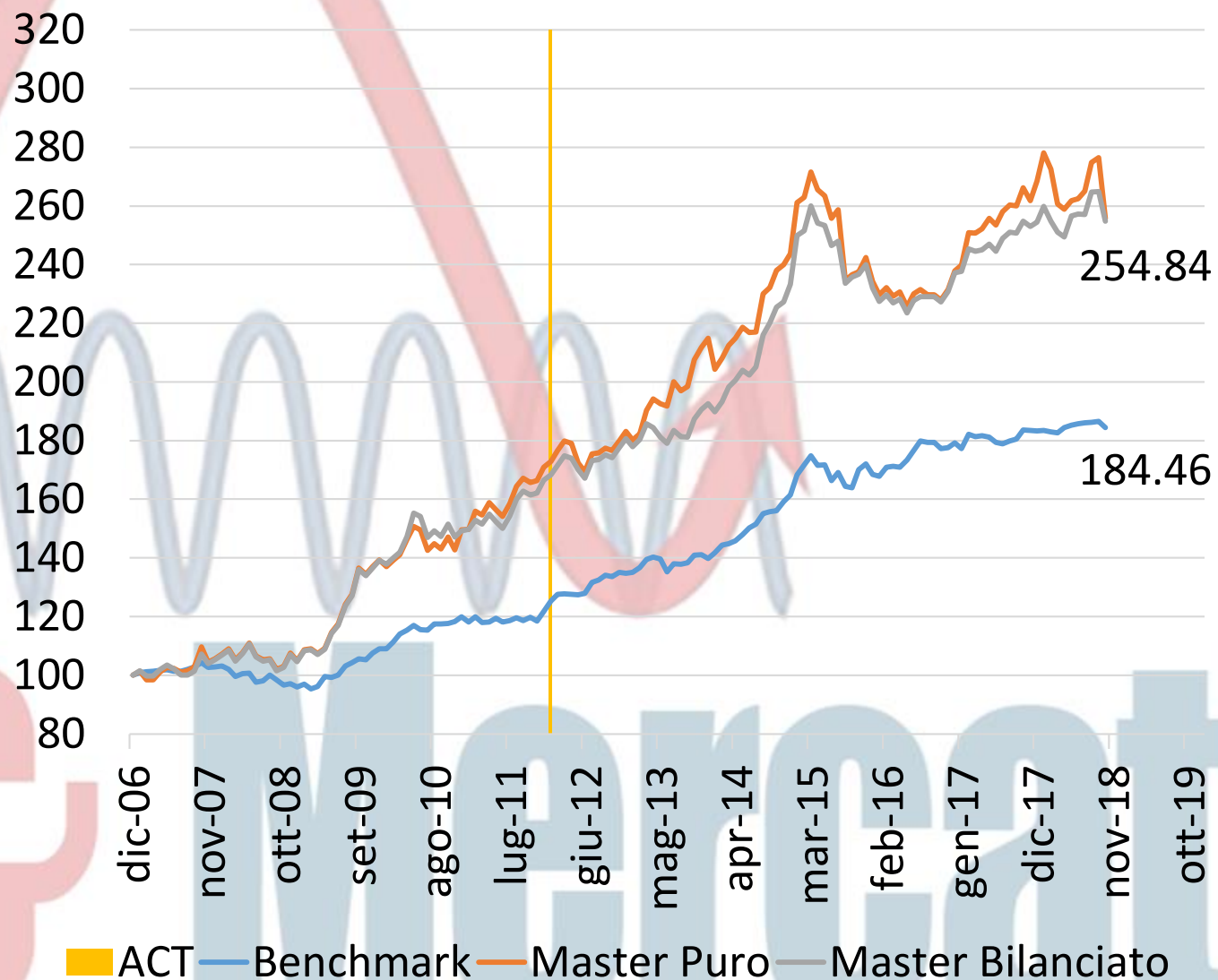


## Market Alert Master Bilanciato

Sempre 5 Etf, equipesati (20%) ma:

- 2 sempre in Bonds → i migliori in base al rating
- Gli altri 3 migliori in assoluto tra Equity/Bonds/Commodities

## Equity Line - Market Alert Master



Le due versioni a confronto:

Master Puro



ago-18	
a.XM NASDAQ 100	CSNDX
a.CS ETF ON SP 500	CSSPX
a.DB MSCI WRLD	XMWO
a.ISH MSCI WOR HED	IWDE
a.XM MSCI USA SCAP	CSUSS
≠	
ago-18	
b.ISH HIGH YI CAP	IHYU
b.ISH USD CORP BO	LQDE
a.XM NASDAQ 100	CSNDX
a.CS ETF ON SP 500	CSSPX
a.DB MSCI WRLD	XMWO

set-18	
a.XM NASDAQ 100	CSNDX
a.ISH S&P 500 HED	IUSE
a.AMU NAS 100 HED	NDXH
a.CS ETF ON SP 500	CSSPX
a.DB MSCI WRLD	XMWO
≠	
set-18	
b.ISH HIGH YI CAP	IHYU
b.ISH USD TIPS	ITPS
a.XM NASDAQ 100	CSNDX
a.ISH S&P 500 HED	IUSE
a.AMU NAS 100 HED	NDXH

nov-18	
b.LY IBOXX LIQ SOV	EMKTB
b.ISH HIGH YI CAP	IHYU
b.XM IBOX USDGO 13	CSBGU3
b.ISH USD CORP BO	LQDE
a.LYX MSCI LAT AME	LATAM
=	
nov-18	
b.LY IBOXX LIQ SOV	EMKTB
b.ISH HIGH YI CAP	IHYU
b.XM IBOX USDGO 13	CSBGU3
b.ISH USD CORP BO	LQDE
a.LYX MSCI LAT AME	LATAM

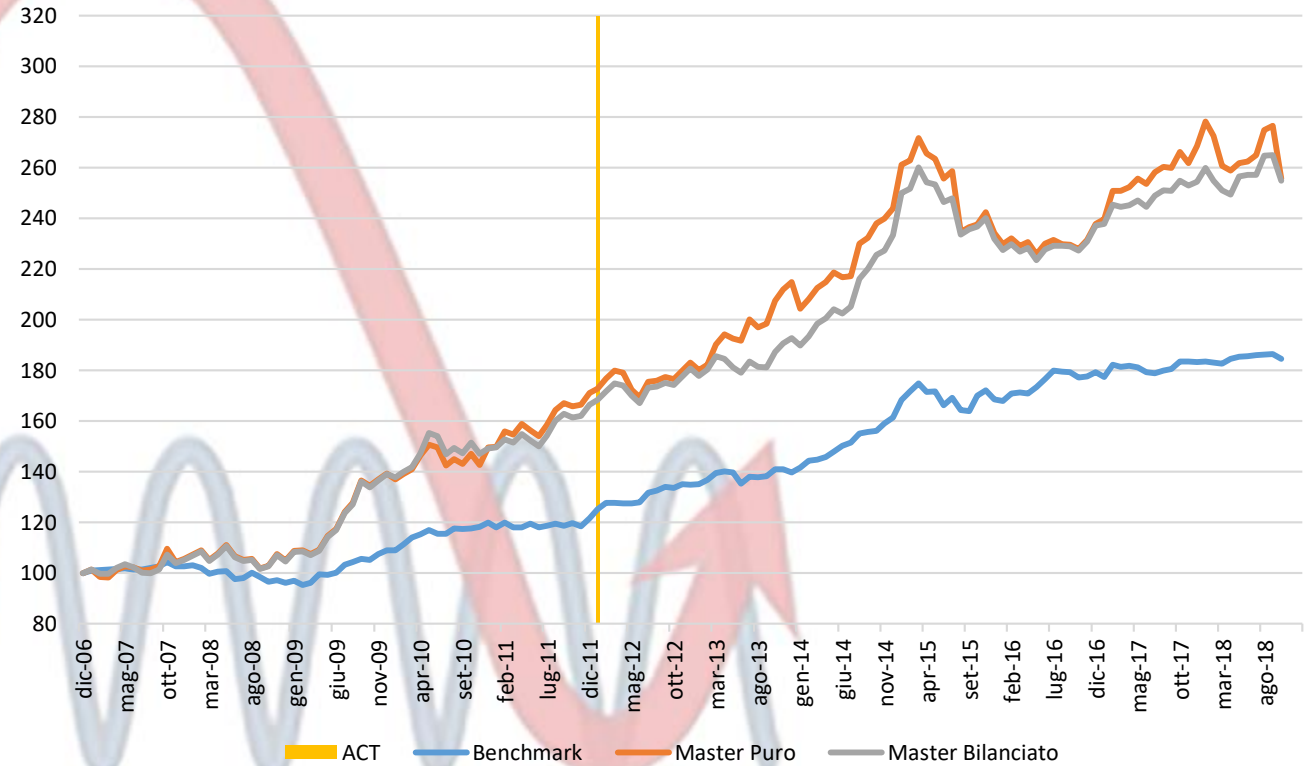
Master Bilanciato

Cicli & Mercati

Perf. Media annua: 8.26% Vs 8.23% → invariata

STATISTICHE	BENCHMARK	MASTER PURO	MASTER BIL 2/3
NET PROFIT	84.46%	155.70%	154.84%
AVER.PROFIT	0.59%	1.10%	1.09%
#MONTHS	142	142	142
#POS.MONTHS	94	92	88
#NEG.MONTHS	48	50	54
BEST MONTH	4.30	7.10	7.10
WORST MONTH	-3.17	-9.32	-5.77
GAIN POS.MONTHS	108.42	201.58	182.89
LOSS NEG.MONTHS	-45.76	-102.44	-85.41
AVER.GAIN	1.15	2.19	2.08
AVER.LOSS	-0.95	-2.05	-1.58
PROFIT FACTOR	2.37	1.97	2.14
ST.DEV.	1.36	2.64	2.27
ST.DEV. (Y)	4.70	9.13	7.88
PERF.ANNUA	5.31%	8.26%	8.23%
SHARPE RATIO	1.13	0.90	1.04
DRAWDOWN	9.51%	20.35%	16.36%
DD DUR.(#M)	21	33	40

Equity Line - Market Alert Master



Profit Factor: migliora

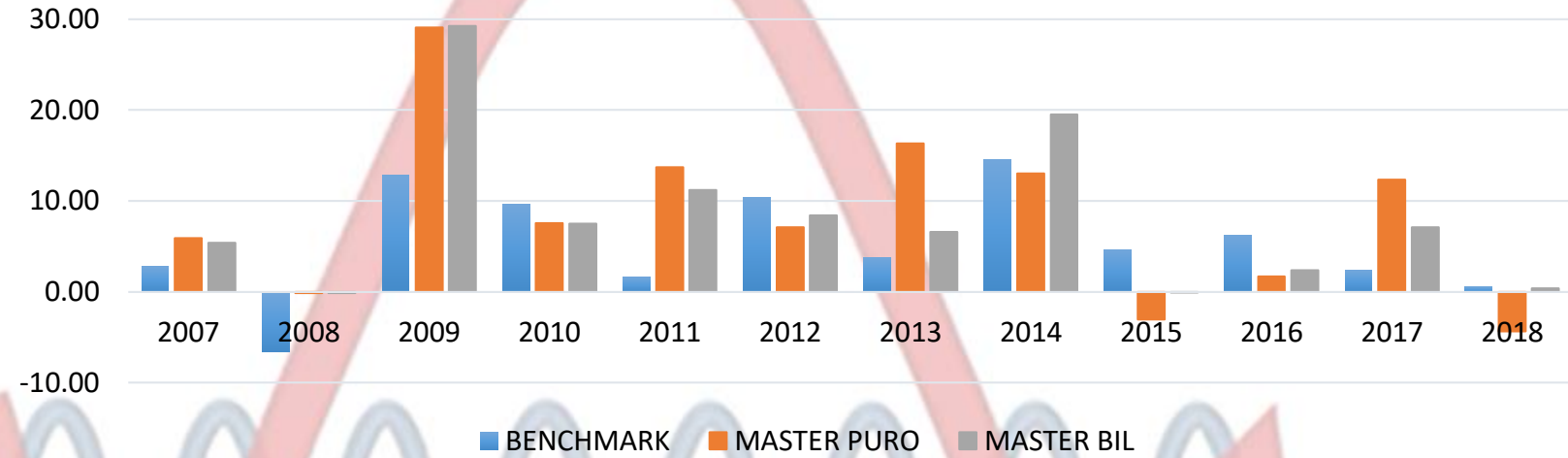
St. Dev: si abbassa

Sharpe Ratio: migliora

Drawdown: si abbassa

Spaccato anno per anno:

## Rendimenti 2007-2018



Overview su Dicembre:

dic-18	
b.LY IBOXX LIQ SOV	EMKTB
b.ISH USDTRBOND710	IBTM
b.XM IBOX USDGO 13	CSBGU3
c.ETFS PH GOLD	PHAU
a.LYX EAST EUROPE	EST
=	
dic-18	
b.LY IBOXX LIQ SOV	EMKTB
b.ISH USDTRBOND710	IBTM
b.XM IBOX USDGO 13	CSBGU3
c.ETFS PH GOLD	PHAU
a.LYX EAST EUROPE	EST

Cicli

creati

# Global Combo VS MA Master ETF

