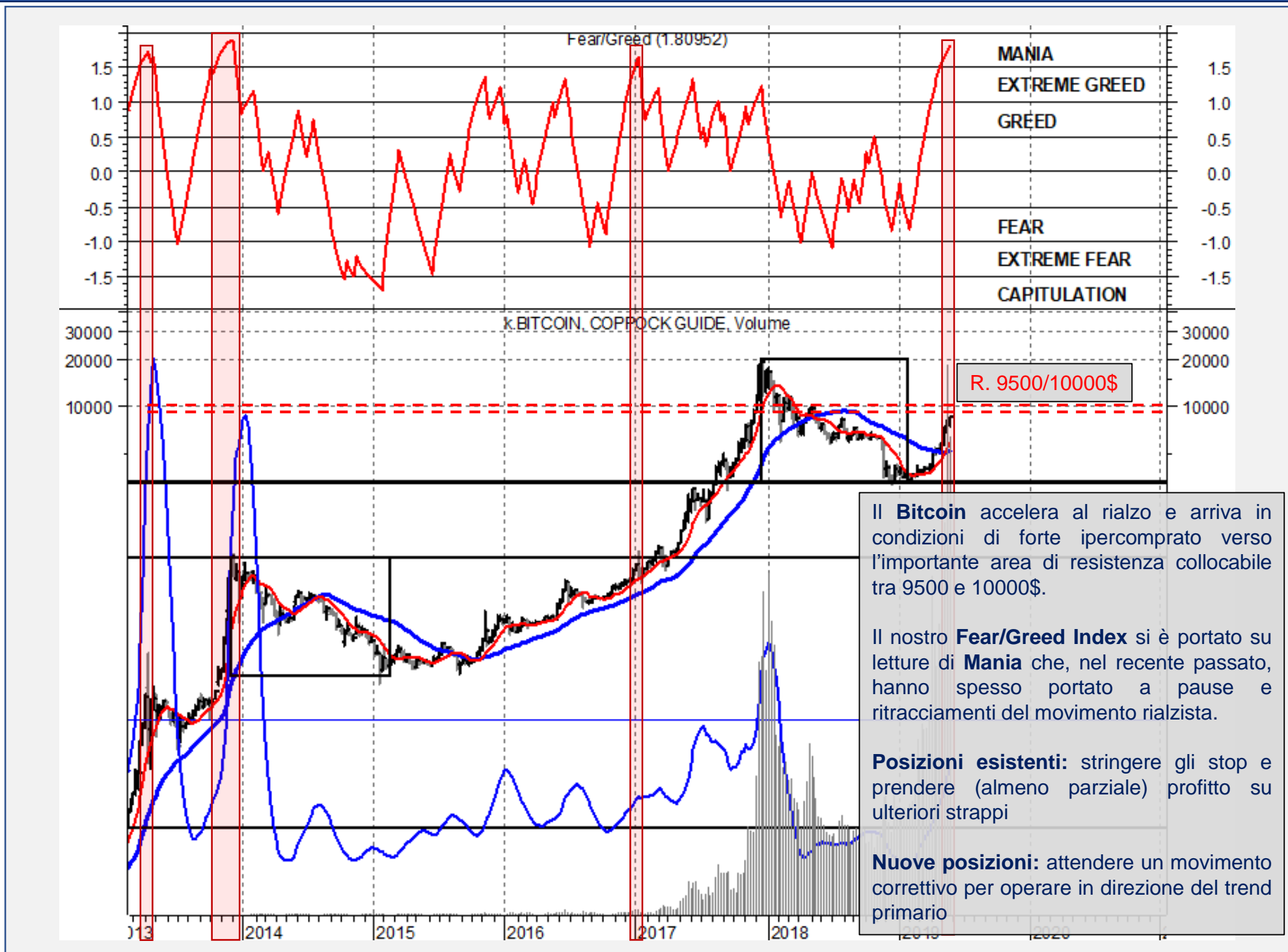


## BITCOIN - LONG TERM SCENARIO

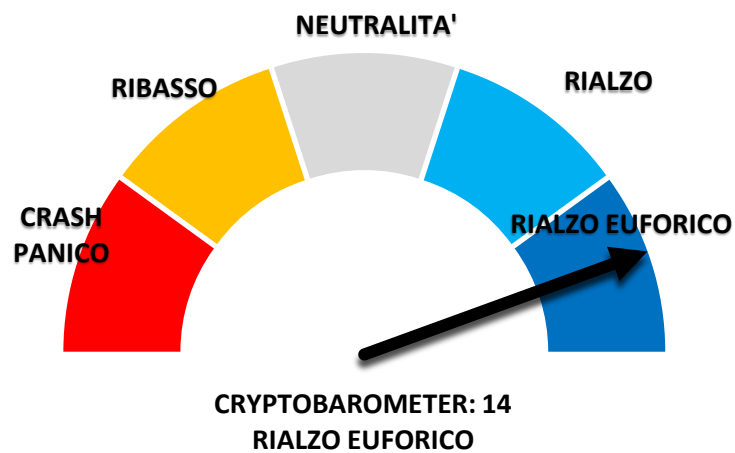


## MARKET CAP E CRYPTOBAROMETER

**LE PRINCIPALI 20 CRYPTOVALUTE PER CAPITALIZZAZIONE DI MERCATO**  
AGGIORNATO: 6 MAGGIO 2019 - I dati vengono aggiornati con cadenza mensile

#	Nome	Market Cap	Last	Volume (24h)	Circulating Supply
1	Bitcoin	\$100.555.848.065	\$5.685,80	\$15.065.517.727	17.685.437 BTC
2	Ethereum	\$17.346.406.054	\$163,72	\$6.129.112.405	105.953.986 ETH
3	XRP	\$12.617.096.619	\$0,299786	\$903.439.981	42.087.046.846 XRP *
4	Bitcoin Cash	\$5.046.796.487	\$284,05	\$1.870.634.751	17.767.025 BCH
5	Litecoin	\$4.531.363.641	\$73,50	\$2.652.567.087	61.650.058 LTC
6	EOS	\$4.487.045.984	\$4,75	\$1.881.791.422	944.628.022 EOS *
7	Binance Coin	\$3.075.937.419	\$21,79	\$189.423.930	141.175.490 BNB *
8	Tether	\$2.784.094.399	\$1,00	\$13.066.181.266	2.780.329.382 USDT *
9	Stellar	\$1.843.054.559	\$0,096317	\$206.686.926	19.135.213.081 XLM *
10	Cardano	\$1.691.119.750	\$0,065226	\$52.257.878	25.927.070.538 ADA
11	TRON	\$1.573.818.969	\$0,023602	\$702.116.020	66.682.072.191 TRX
12	Monero	\$1.116.299.622	\$65,81	\$42.531.477	16.963.709 XMR
13	Dash	\$1.044.237.657	\$118,76	\$283.304.167	8.792.664 DASH
14	Bitcoin SV	\$923.589.009	\$51,99	\$95.063.731	17.764.886 BSV
15	Cosmos	\$898.518.295	\$4,71	\$66.907.699	190.688.439 ATOM *
16	IOTA	\$801.749.042	\$0,288448	\$19.507.690	2.779.530.283 MIOTA *
17	Tezos	\$761.371.191	\$1,15	\$3.923.041	663.170.206 XTZ *
18	Ethereum Classic	\$618.274.704	\$5,61	\$437.857.932	110.249.167 ETC
19	NEO	\$585.315.037	\$9,00	\$325.560.795	65.000.000 NEO *
20	Maker	\$528.389.693	\$528,39	\$2.601.506	1.000.000 MKR *

Fonte: coinmarketcap.com



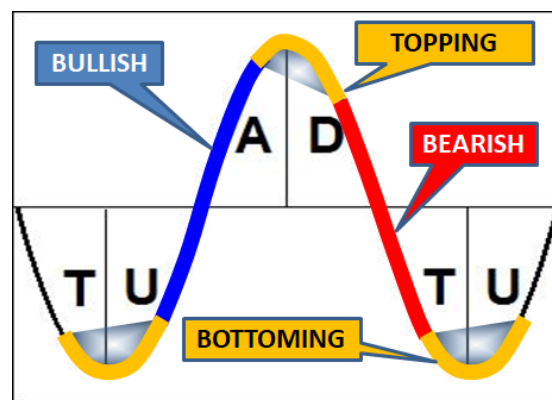
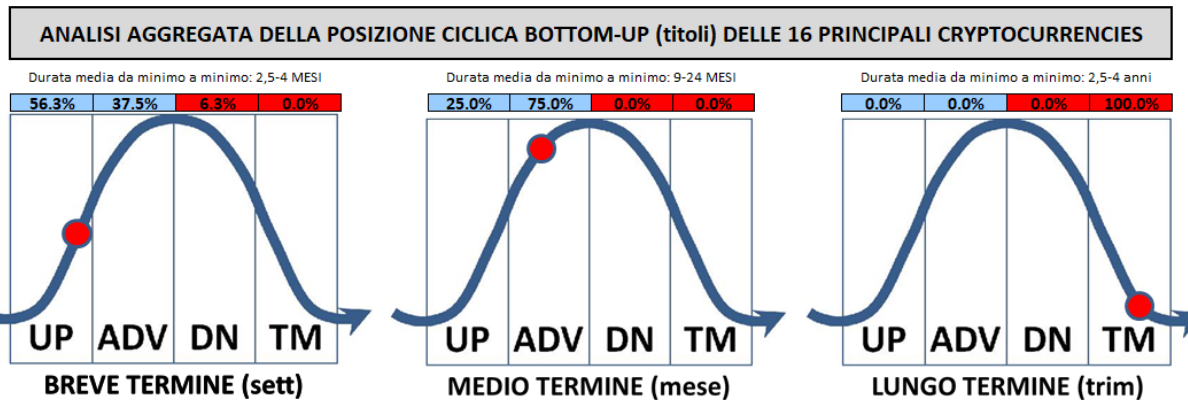
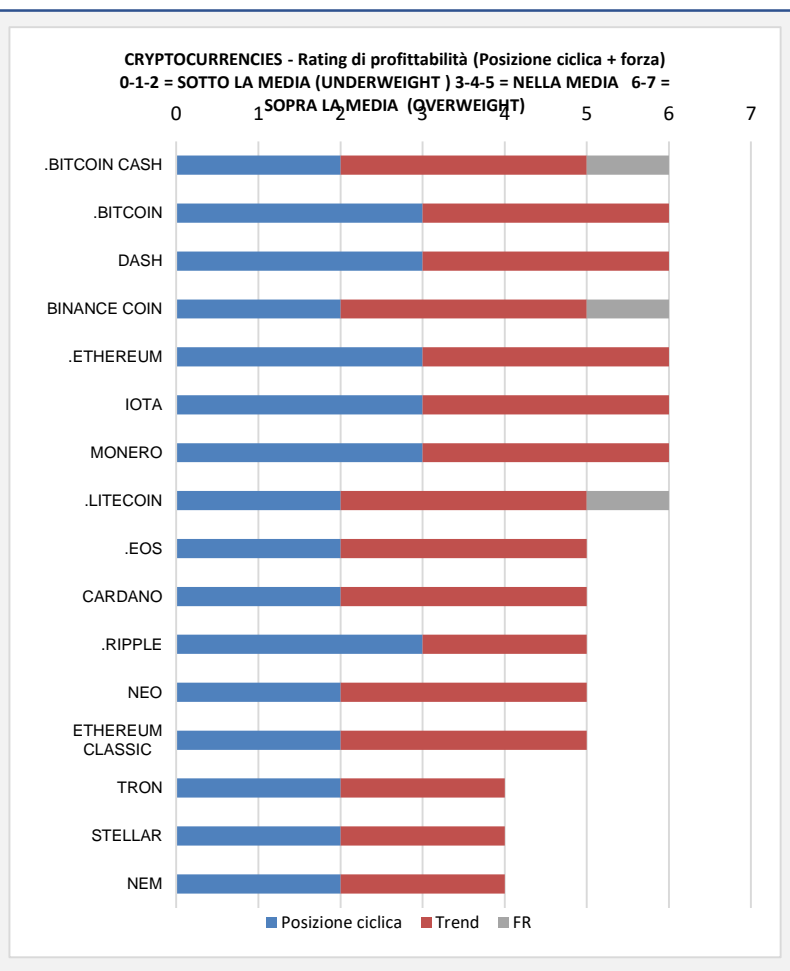
Il Cryptobarometer sintetizza la tendenza in atto su 16 tra le principali Cryptovalute (sono considerate quelle presenti nelle tabelle "indicazioni automatizzate" a pagina 2).  
Il valore può oscillare tra -16/+16 e deriva da una media delle posizioni di trend di medio e breve termine.  
Le indicazioni "rialzo euforico" e "crash/panico" vengono raggiunte in presenza di forti movimenti direzionali. Queste letture spesso precedono la formazione di Top e Bottom di breve e/o medio termine e possono essere sfruttate anche per la chiusura opportunistica di posizioni esistenti.

# INDICAZIONI AUTOMATIZZATE

CRYPTO	SYMB	RATING	RS	Indicazioni automatiche	
				TREND PRIMARIO E INDICATORI	TREND SETTIMANALE
.BITCOIN	BTC	○○	↓	Fase rialzista - ipercomperato	LONG con stop sotto 6898.28
.BITCOIN CASH	BCH	○○○○	↑↑	Accumulazione avanzata - indicatori neutrali	LONG con stop sotto 340.84
.EOS	EOS	○○○	→	Fase rialzista - indicatori neutrali	LONG con stop sotto 5.34
.ETHEREUM	ETH	○○	↓	Fase rialzista - indicatori neutrali	LONG con stop sotto 213.62
.LITECOIN	LTC	○○○○	↑	Fase rialzista - ipercomperato	LONG con stop sotto 84.3
.RIPPLE	XRP	○	↓↓	Fase rialzista - indicatori neutrali	NEUTRALE - Segnale LONG sopra 0.47
BINANCE COIN	BNB	○○	↑	Fase rialzista - ipercomperato	LONG con stop sotto 22.63
CARDANO	ADA	○	↓↓	Fase rialzista - indicatori neutrali	LONG con stop sotto 0.07
DASH	DASH	○	↓↓	Fase rialzista - indicatori neutrali	LONG con stop sotto 136.79
ETHEREUM CLASSIC	ETC		↓↓	Accumulazione avanzata - indicatori neutrali	LONG con stop sotto 6.57
IOTA	MIOTA	○	↓↓	Fase rialzista - indicatori neutrali	LONG con stop sotto 0.36
MONERO	XMR		↓↓	Accumulazione avanzata - indicatori neutrali	LONG con stop sotto 76.11
NEM	XEM	○	↓↓	Fase rialzista - indicatori neutrali	NEUTRALE - Segnale LONG sopra 0.11
NEO	NEO	○	↓↓	Fase rialzista - indicatori neutrali	LONG con stop sotto 10.31
STELLAR	XLM		↓↓	Accumulazione avanzata - indicatori neutrali	NEUTRALE - Segnale LONG sopra 0.16
TRON	TRX	○	↓↓	Fase rialzista - indicatori neutrali	NEUTRALE - Segnale LONG sopra 0.03

Var % 12 mesi	Var % 2019	CRYPTO	SYMB	TREND			Posizione ciclica			OVV (Rosso) e OVS (Giallo)				Livelli del TREND SETTIMANALE			Livelli del TREND MENSILE		
				BT	MT	LT	CM BT	CM MT	CM LT	BT	MT	LT	Ind	LONG	NEUTRAL	SHORT	LONG	NEUTRAL	SHORT
-42%	131.7%	.BITCOIN	BTC	L	L	EL	Adv	Adv	Tm	99	84	83	OVB	L	6898.28	4097.65	L	3985.20	2302.35
-80%	186.6%	.BITCOIN CASH	BCH	L	L	S	Down	Up	Tm	89	68	63		L	340.84	208.82	L	123.40	0.00
-73%	168.9%	.EOS	EOS	L	L	N	Up	Adv	Tm	88	75	76		L	5.34	3.78	L	3.21	0.34
-76%	100.2%	.ETHEREUM	ETH	L	L	N	Adv	Adv	Tm	93	70	69		L	213.62	86.77	L	125.40	101.84
-50%	265.7%	.LITECOIN	LTC	L	L	EL	Up	Adv	Tm	87	85	81	OVB	L	84.30	53.65	L	59.58	0.00
-63%	15.8%	.RIPPLE	XRP	N	L	N	Adv	Adv	Tm	79	61	52		0.47	N	0.16	L	0.29	0.26
55%	453.6%	BINANCE COIN	BNB	L	L	L	Up	Adv	Tm	89	95	94	OVB	L	22.63	12.23	L	15.65	0.00
-80%	109.2%	CARDANO	ADA	L	L	N	Up	Adv	Tm	73	61	53		L	0.07	0.05	L	0.05	0.00
-76%	105.7%	DASH	DASH	L	L	S	Adv	Adv	Tm	78	65	57		L	136.79	76.83	L	79.14	33.57
-73%	51.7%	ETHEREUM CLASSIC	ETC	L	L	S	Up	Up	Tm	76	59	54		L	6.57	3.55	L	4.18	1.24
-84%	15.1%	IOTA	MIOTA	L	L	S	Adv	Adv	Tm	76	51	41		L	0.36	0.16	L	0.25	0.20
-74%	99.0%	MONERO	XMR	L	L	S	Adv	Up	Tm	88	68	62		L	76.11	47.77	L	47.17	31.49
-86%	37.3%	NEM	XEM	N	EL	N	Up	Adv	Tm	73	57	48		0.11	N	0.01	EL		
-88%	59.1%	NEO	NEO	L	L	N	Up	Adv	Tm	74	45	39		L	10.31	6.62	L	8.14	4.18
-76%	18.0%	STELLAR	XLM	N	EL	S	Up	Up	Tm	68	52	47		0.16	N	0.05	EL		
-74%	67.0%	TRON	TRX	N	L	N	Up	Adv	Tm	83	69	78		0.03	N	0.02	L	0.02	0.02

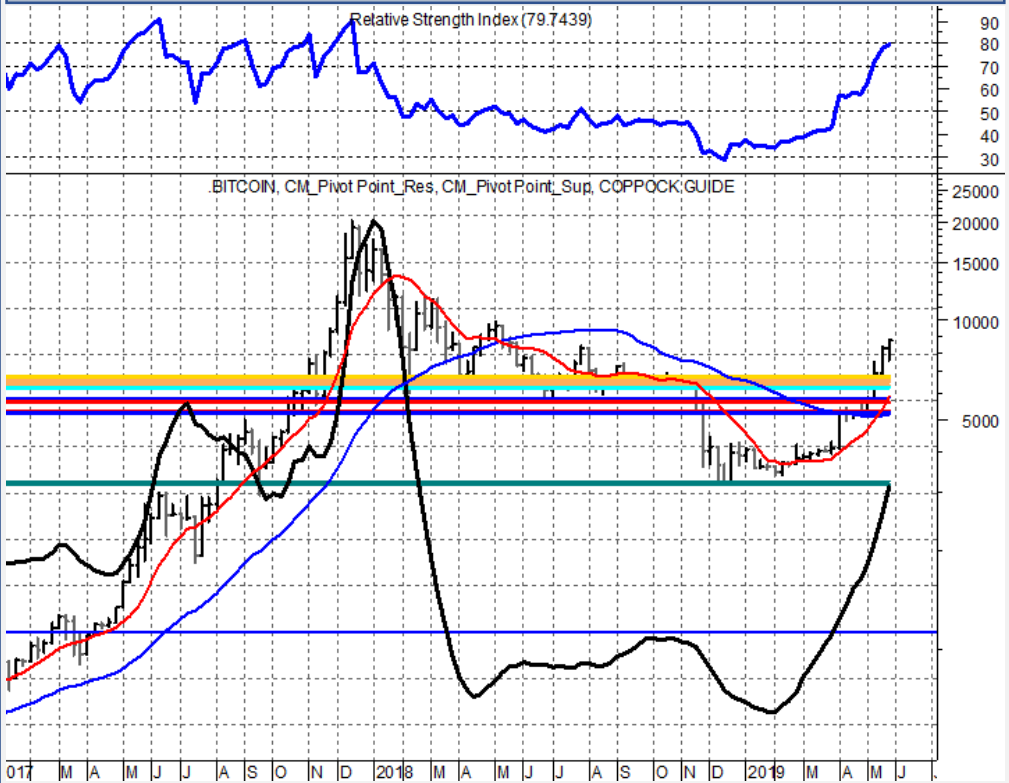
## RATING DI PROFITABILITA' E SINTESI CICLICA



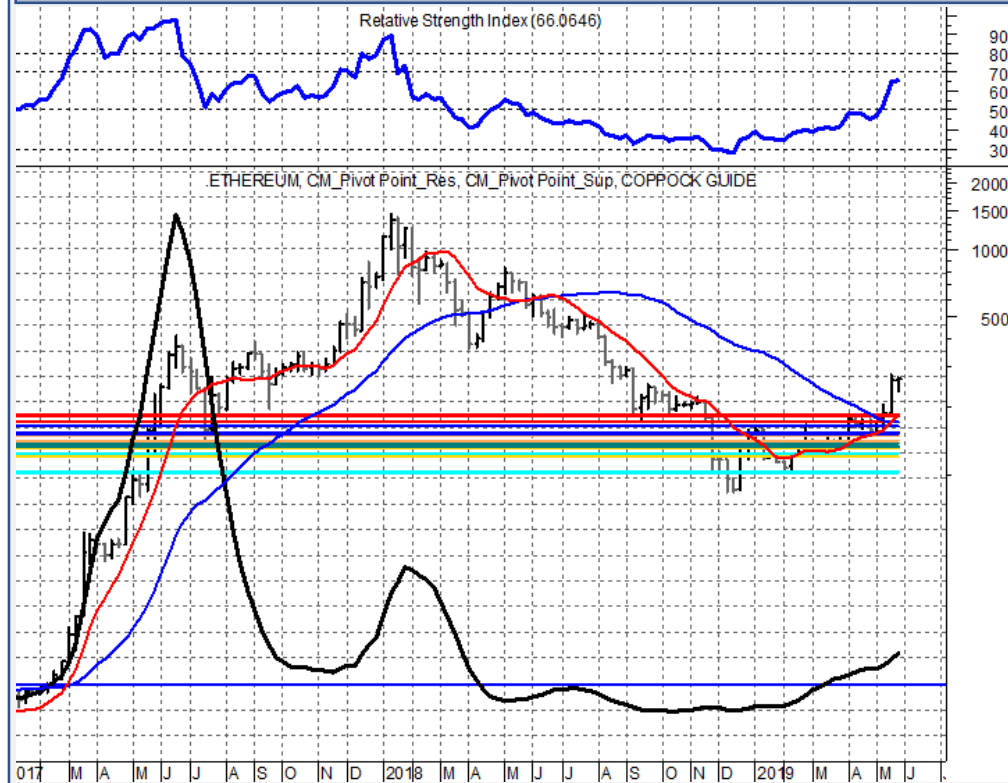
L'analisi della posizione ciclica viene effettuata attraverso l'oscillatore Composite Momentum (CM). Su base weekly (BT), monthly (MT) e quarterly (LT). Letture sopra il 50% in fase A indicano che il mercato è diretto a un probabile top - Letture sopra il 40% in fase D indicano la nascita di un nuovo downtrend ciclico - Letture sopra il 40% in fase T indicano che il mercato è diretto verso un minimo (selling climax) - Letture sopra il 40% in fase U indicano la nascita di un nuovo uptrend ciclico.



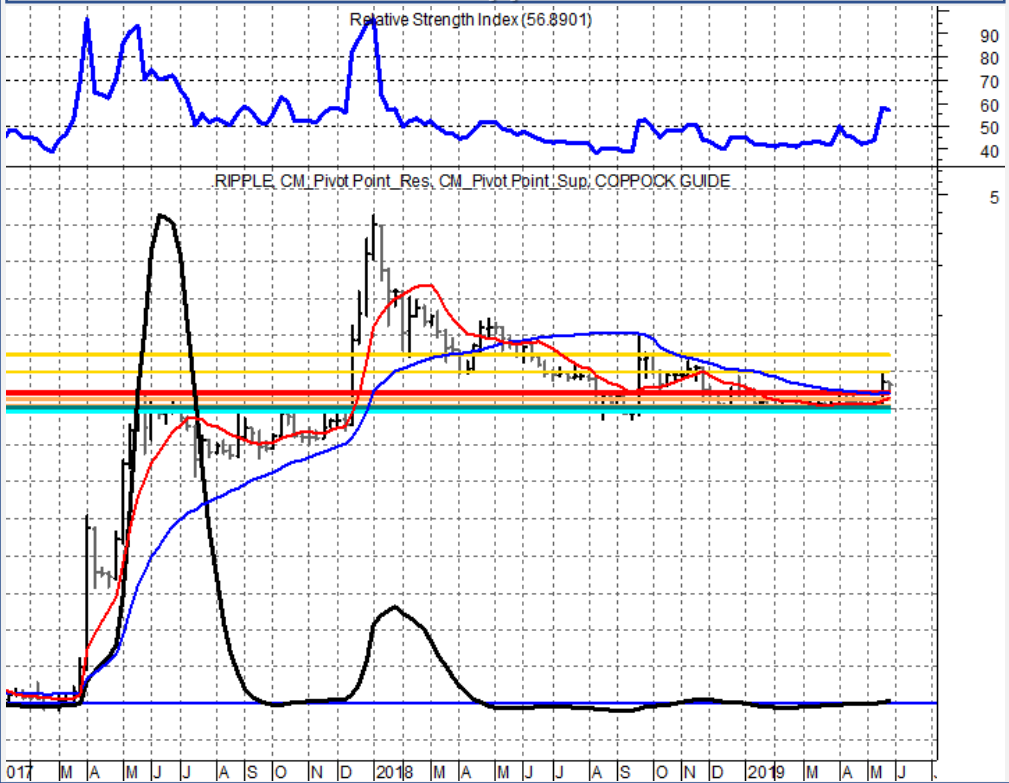
## Bitcoin



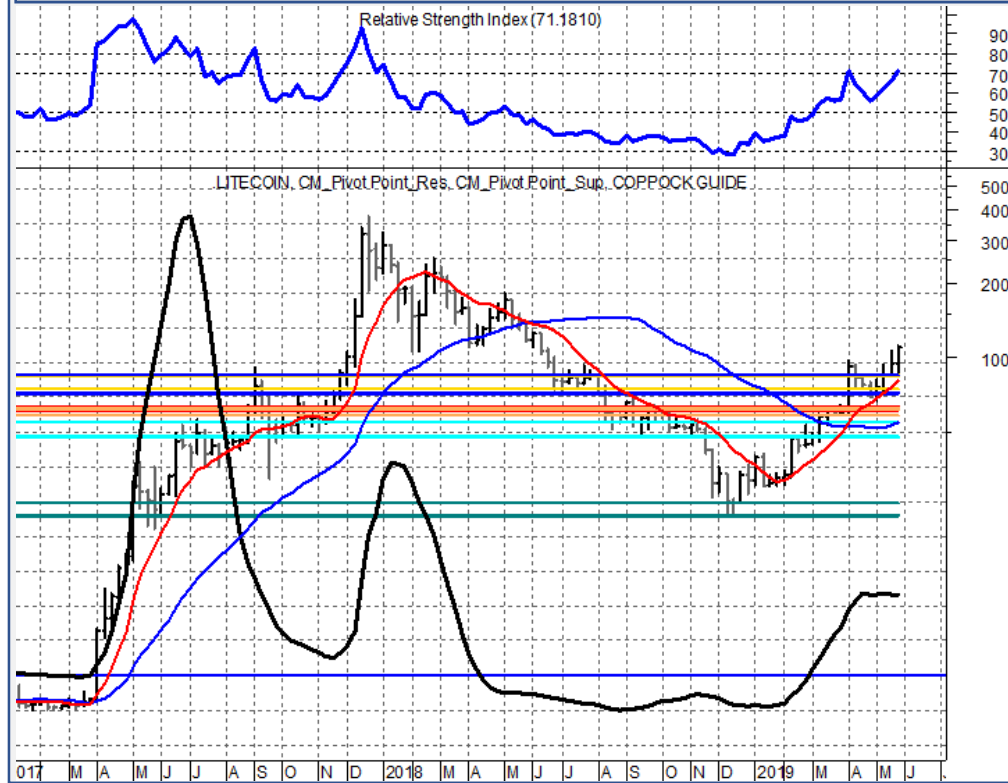
## Ethereum



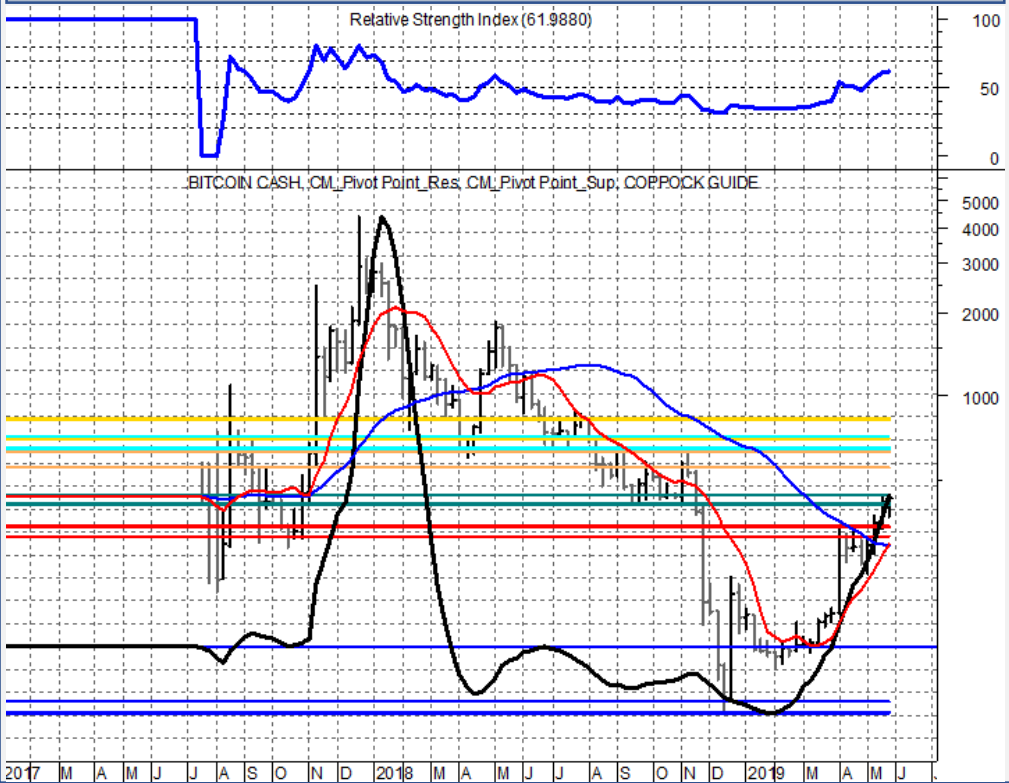
## Ripple



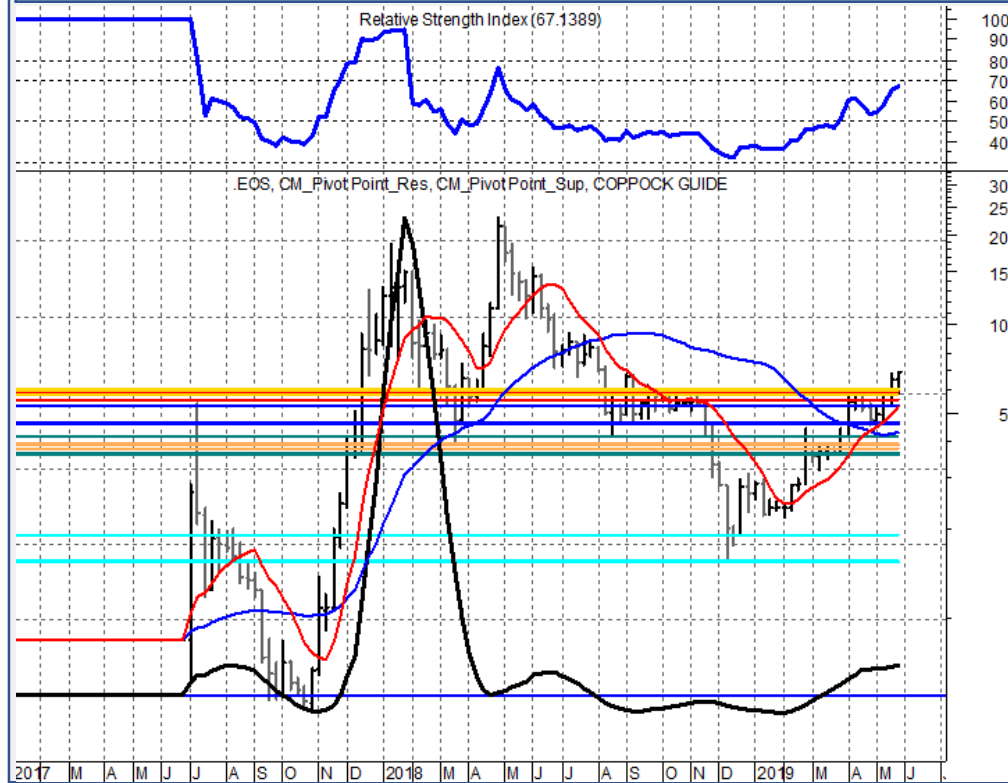
## Litecoin



## Bitcoin Cash



## EOS



**IMPORTANTE - L'analisi contenuta in questo report è completamente automatizzata ed è svolta attraverso algoritmi proprietari. Il report non va in alcun modo inteso come sollecitazione ma unicamente come supporto informativo: tutti i segnali e le indicazioni in esso contenuti sono espressione di modelli matematici.**

**ATTENZIONE - Il mercato delle criptovalute è solo marginalmente regolamentato e non è facilmente accessibile, pertanto va considerato con la massima cautela e può essere approcciato solo da investitori e operatori perfettamente consapevoli del rischio e della volatilità insiti in questi strumenti, molto più che in altri strumenti finanziari.**

Suggeriamo vivamente di leggere attentamente questo **ESTRATTO DELLE CONDIZIONI** prima di utilizzare il Sito Internet e i servizi ad esso connessi. L'utente riconosce di essere informato, sin dal suo ingresso sul Sito, su queste Condizioni Generali di utilizzo e di averne preso conoscenza prima di accedere al Sito. Di conseguenza, il proseguimento della consultazione del Sito significa l'accettazione totale delle presenti Condizioni da parte dell'utente. In caso di mancata accettazione delle presenti Condizioni, l'utente non è autorizzato a proseguire la consultazione e accedere al Sito. Le persone che accedono al materiale messo a disposizione da MARKET RISK MANAGEMENT S.r.l. (di seguito MRM) sul sito [www.cicliemercati.it](http://www.cicliemercati.it), accettano integralmente le seguenti condizioni.

#### Diritto di recesso

Ai sensi del Dlgs 185/99 "Attuazione della direttiva 97/7/CE relativa alla protezione dei consumatori in materia di contratti a distanza" per questo servizio NON E' PREVISTO il diritto di recesso.

#### Copyright

MRM ha creato questo Sito di analisi per l'informazione personale degli utenti. L'utente può scaricare su un computer o stampare una copia delle pagine che si trovano sul Sito esclusivamente per uso personale e a fini privati, domestici, educativi e non commerciali, a condizione di conservare intatti i marchi e le menzioni sul Copyright ©, nonché le avvertenze relative ai diritti di Proprietà Intellettuale di MRM. Salvo diversamente indicato, tutti gli elementi grafici e testuali che figurano sul presente Sito e sugli allegati, quali, in particolare, logo, fotografie, immagini, illustrazioni, icone, testi, videoclip, animazioni, (di seguito denominati "contenuto") sono protetti dalla legge, in particolare dalla normativa sul diritto d'autore, il diritto dei marchi e le disposizioni derivanti dai trattati internazionali e nazionali, e questo in tutto il mondo. Il contenuto non può essere modificato né utilizzato in tutto o in parte in nessun modo e in particolare essere riprodotto, rappresentato o distribuito al pubblico, affisso, commercializzato, venduto, copiato, redistribuito, integrato in un'opera derivata, a fini pubblici o commerciali. Tutto ciò che si trova nel sito [www.cicliemercati.it](http://www.cicliemercati.it) è coperto da Copyright ©. Tutti i diritti sono riservati.

#### Esclusione di offerta

Il contenuto del sito [www.cicliemercati.it](http://www.cicliemercati.it) non può in nessun caso essere interpretato come consulenza, invito all'investimento, offerta o raccomandazione per l'acquisto, la vendita, l'esercizio di una transazione o in generale l'investimento. Tramite il sito [www.cicliemercati.it](http://www.cicliemercati.it) non avviene alcuna sollecitazione al pubblico risparmio. Questo sito, tutti i suoi contenuti, inclusi i Portafogli, e tutti i contenuti dei suoi report vanno considerati esclusivamente come analisi indipendente dei mercati, svolta attraverso metodologie che – pur essendo state ampiamente testate ed essendo basate su modelli algoritmici – non forniscono alcuna garanzia di profitto. In nessun modo e per nessuna ragione l'utente di questo sito può o deve considerare le indicazioni di analisi come sollecitazione all'investimento.

#### Esclusione di garanzia

MRM si impegna ad inserire nel suo sito e nei suoi report di analisi dati che provengono da fonti che ritiene serie, attendibili e affidabili. MRM non garantisce tuttavia in alcun modo che il contenuto del sito e dei report di analisi sia esatto, completo o affidabile. In particolare, le informazioni e le opinioni vengono fornite senza alcuna garanzia. Quanto contenuto nel sito e nei report di analisi non rappresenta un consiglio di investimento e MRM non garantisce che se ne possa fare affidamento per effettuare un investimento. L'eventuale utilizzo dei dati e delle informazioni come supporto di scelte di operazioni di investimento personale o altre decisioni è pertanto a completo rischio dell'utente, che si assume in proprio le responsabilità derivanti da perdite o da ogni altro danno diretto o indiretto.

#### Responsabilità

In nessun caso MRM potrà essere ritenuta responsabile per danni diretti o indiretti derivanti direttamente o indirettamente dall'accesso, dal contenuto o dall'uso del sito e dei report di analisi, come pure dal browsing o da collegamenti ipertestuali (links) verso altri siti, partendo dal sito [www.cicliemercati.it](http://www.cicliemercati.it). MRM declina ogni responsabilità sulla qualità, l'affidabilità e la precisione delle informazioni contenute, distribuite e messe a disposizione degli utenti attraverso i servizi offerti sul proprio sito sotto forma di notizie, risultati di ricerche o pubblicità. L'utente accetta di utilizzare i dati e le informazioni che gli sono proposte nel sito e nei report a proprio rischio e pericolo; pertanto, né MRM né i suoi fornitori di informazioni potranno essere ritenuti responsabili per errori o ritardi nella pubblicazione degli stessi. MRM non è inoltre responsabile per danni derivanti da eventuali interruzioni, sospensioni, ritardi o anomalie nell'erogazione del servizio dipendenti dalla fornitura di energia elettrica o dal servizio telefonico, oppure da altre cause collegate al mezzo tramite il quale il contenuto del sito [www.cicliemercati.it](http://www.cicliemercati.it) viene trasmesso. MRM propone sul suo sito e sui suoi report di analisi un certo numero di portafogli e di indicazioni su mercati e titoli che ritiene di interesse. L'immissione o l'esclusione di azioni, ETF, indici, bonds o altri strumenti finanziari dagli stessi non significa tuttavia che questa operazione sia necessariamente giusta anche per gli utenti del sito e dei report e pertanto non si assume alcuna responsabilità in merito alle conseguenze che ne potrebbero derivare. Ai sensi e agli effetti della legge Draghi si informano gli utenti che gli editori del sito e dei report potrebbero detenere per sé o per i propri clienti posizioni sui titoli oggetto dell'analisi. Market Risk Management Srl come società non opera sui mercati e quindi non può essere in conflitto di interesse. Le persone della società possono avere occasionalmente posizioni personali aperte sui mercati e sugli strumenti indicati nel report.

#### Restrizioni

Il sito non si rivolge a persone per le quali si debba applicare una giurisdizione che vieti la pubblicazione, l'accesso o l'utilizzo del sito [www.cicliemercati.it](http://www.cicliemercati.it).

#### Condizioni del servizio

MRM fissa di seguito le condizioni del servizio, che debbono essere rispettate dagli utenti del sito [www.cicliemercati.it](http://www.cicliemercati.it). Entrando nel sito [www.cicliemercati.it](http://www.cicliemercati.it) e accedendo allo scaricamento dei reports, dichiarate esplicitamente di accettare tutti i termini di questo regolamento:

- Certifico di avere almeno diciotto (18) anni e garantisco che tutte le informazioni che fornisco sono vere ed accurate.
- Accetto le condizioni contenute nelle precedenti avvertenze legali e concordo sul fatto che MRM non può essere ritenuto responsabile per danni diretti o indiretti che dovessero risultare dall'uso di tutto o parte del contenuto del sito e dei reports e non può essere considerato perseguibile per l'uso che viene fatto del contenuto.

Accetto in particolare di utilizzare il sito solo per uso personale e di non utilizzarlo, sia direttamente che indirettamente, per:

1. trasmettere qualsivoglia contenuto che sia falso, diffamatorio, ingiurioso, volgare, detestabile, molesto, osceno, profano, minaccioso, di natura esplicitamente sessuale, lesivo della privacy, o comunque contrario alle leggi;
2. inviare materiale senza possedere i necessari diritti, o in violazione di vincoli contrattuali o relazioni fiduciarie;
3. assumere l'identità di terzi (persone o enti) o rappresentare in modo non veritiero la propria relazione con una persona o con un ente;
4. inviare, trasmettere o facilitare la trasmissione di affermazioni intenzionalmente false o fuorvianti, o utilizzare tali informazioni allo scopo di influenzare il mercato di qualsiasi titolo;
5. inviare, trasmettere o diventare i destinatari di pubblicità non richiesta, materiale promozionale o altre forme di sollecitazione;
6. offrire, vendere o acquistare qualsiasi titolo quotato o non quotato;
7. violare qualsiasi legge locale, nazionale o internazionale o accordo internazionale, inclusi i regolamenti definiti da istituzioni quali CONSOB e Banca d'Italia;
8. violare qualsiasi disposto di un organo ufficiale di controllo dei mercati in Italia e all'estero.

#### Tracciabilità e redistribuzione

MRM è in grado e si riserva in particolare il diritto di tracciare informazioni sull'indirizzo IP dell'utente, sul dominio, sul tipo di computer e browser utilizzato nonché sulle pagine che l'utente è solito consultare (compreso l'utilizzo di web beacon o altre tecnologie equivalenti). MRM raccoglie tali informazioni al fine di amministrare e migliorare il proprio sistema ma soprattutto di evitare qualunque tipo di redistribuzione dei propri prodotti e di proteggere i dati sensibili dell'utente ai fini dell'accesso ai prodotti stessi (username, password). L'utente concorda sul fatto di poter essere ritenuto responsabile per ogni affermazione fatta, atti e omissioni che accadano grazie all'uso della iscrizione o password, e di non rivelare mai la password che è stata assegnata. L'utente accetta che MRM possa in ogni momento porre fine alla sua iscrizione senza alcun preavviso, nel caso fosse constatata la violazione di una qualunque prescrizione del presente regolamento.