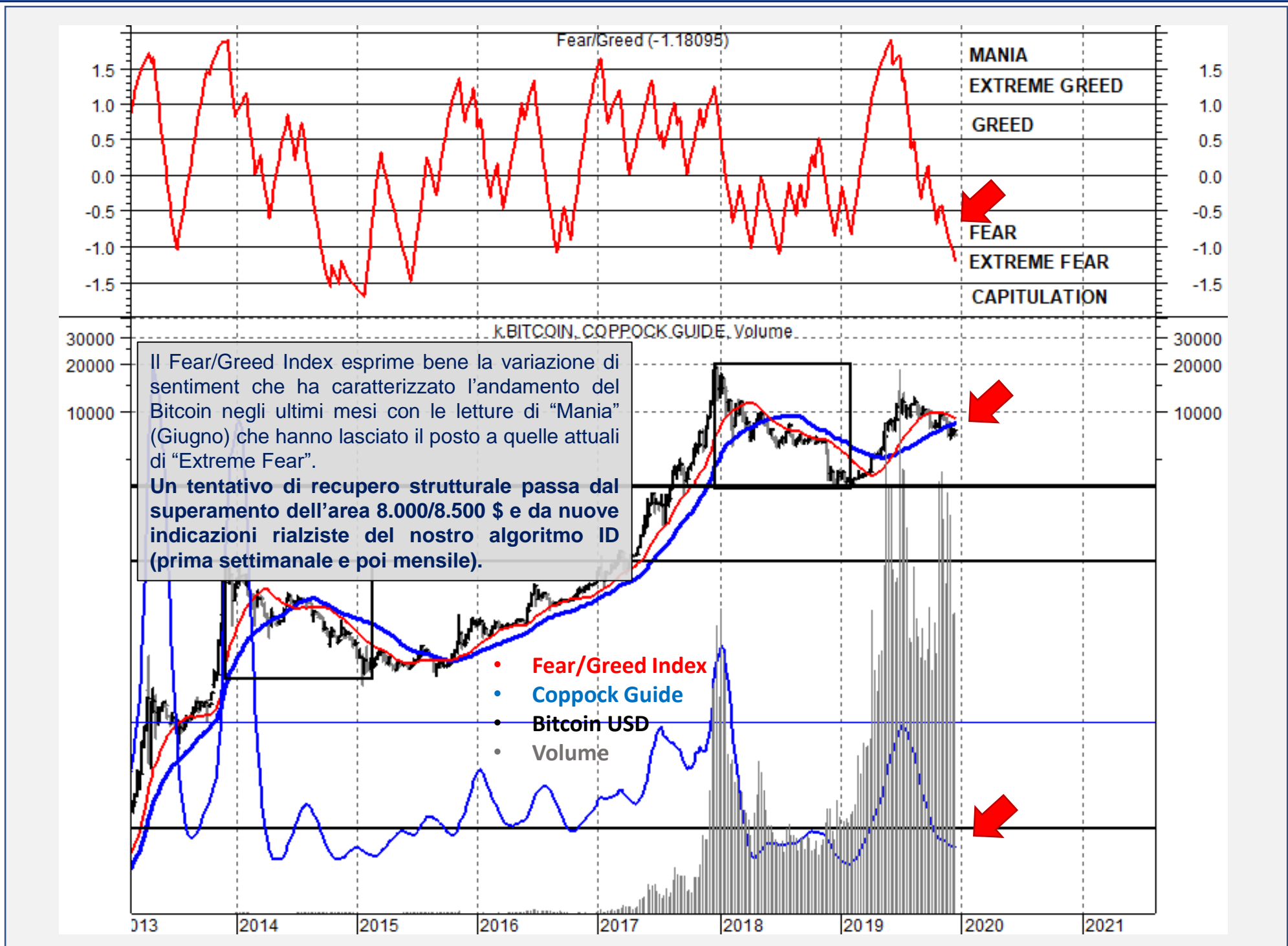


BITCOIN – LONG TERM SCENARIO

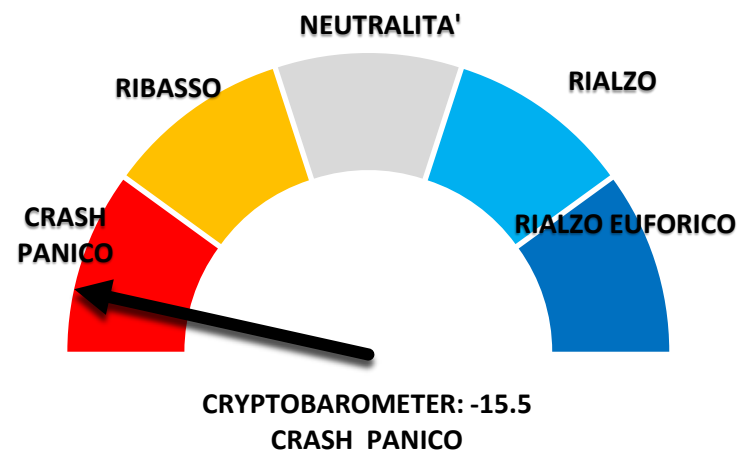


MARKET CAP E CRYPTOBAROMETER

LE PRINCIPALI 20 CRYPTOVALUTE PER CAPITALIZZAZIONE DI MERCATO
AGGIORNATO: 02 DICEMBRE 2019 - I dati vengono aggiornati con cadenza mensile

#	Nome	Market Cap	Last	Volume (24h)	Circulating Supply
1	Bitcoin	\$132.095.350.454	\$7.306,73	\$17.598.844.688	18.078.575 BTC
2	Ethereum	\$16.220.580.352	\$149,13	\$6.672.442.900	108.769.516 ETH
3	XRP	\$9.521.877.177	\$0,219905	\$1.169.773.995	43.299.885.509 XRP *
4	Tether	\$4.095.264.201	\$0,996889	\$19.985.608.904	4.108.044.456 USDT *
5	Bitcoin Cash	\$3.898.553.066	\$214,86	\$1.200.721.081	18.144.375 BCH
6	Litecoin	\$2.949.568.712	\$46,27	\$2.720.501.508	63.752.557 LTC
7	EOS	\$2.568.826.831	\$2,73	\$1.830.851.501	942.615.038 EOS *
8	Binance Coin	\$2.386.535.687	\$15,34	\$194.442.521	155.536.713 BNB *
9	Bitcoin SV	\$1.819.706.095	\$100,71	\$385.477.435	18.068.415 BSV
10	Stellar	\$1.132.139.093	\$0,056452	\$163.551.158	20.054.779.554 XLM *
11	TRON	\$1.025.813.409	\$0,015384	\$1.162.200.615	66.682.072.191 TRX
12	Cardano	\$984.530.847	\$0,037973	\$55.820.765	25.927.070.538 ADA
13	Monero	\$922.429.222	\$53,21	\$53.999.168	17.335.362 XMR
14	UNUS SED LEO	\$915.972.867	\$0,916432	\$7.750.255	999.498.893 LEO *
15	Tezos	\$803.929.870	\$1,22	\$25.656.533	660.373.612 XTZ *
16	Chainlink	\$738.707.023	\$2,11	\$129.388.757	350.000.000 LINK *
17	Cosmos	\$709.350.659	\$3,72	\$171.094.168	190.688.439 ATOM *
18	Huobi Token	\$682.674.335	\$2,83	\$157.302.397	241.284.047 HT *
19	NEO	\$637.925.009	\$9,04	\$313.414.876	70.538.831 NEO *
20	IOTA	\$560.344.677	\$0,201597	\$4.504.397	2.779.530.283 MIOTA *

Fonte: coinmarketcap.com



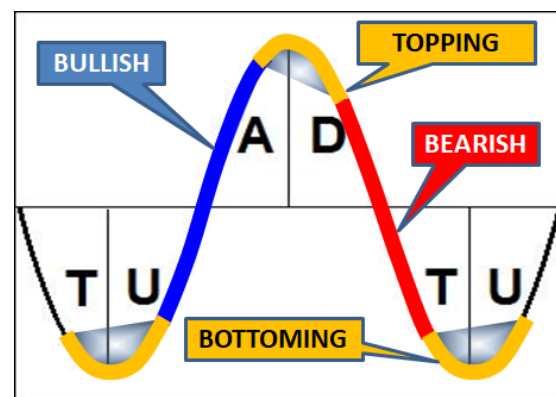
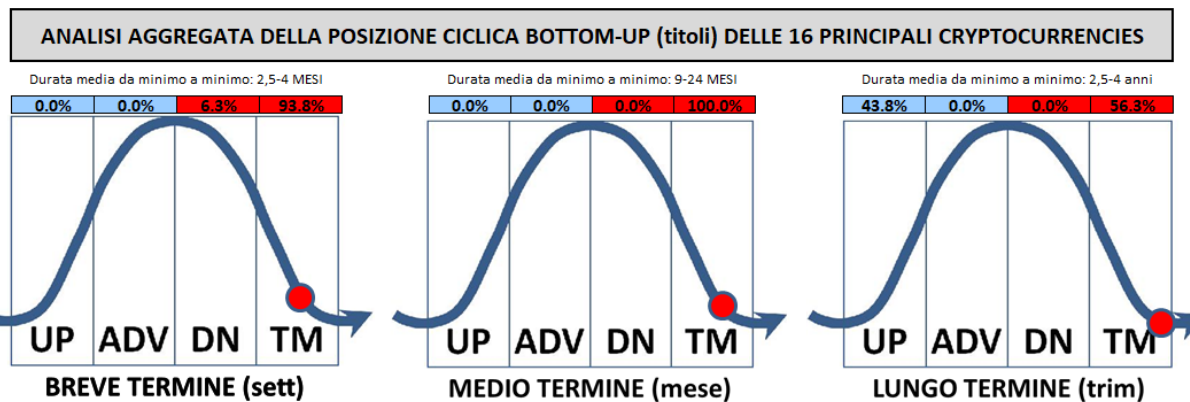
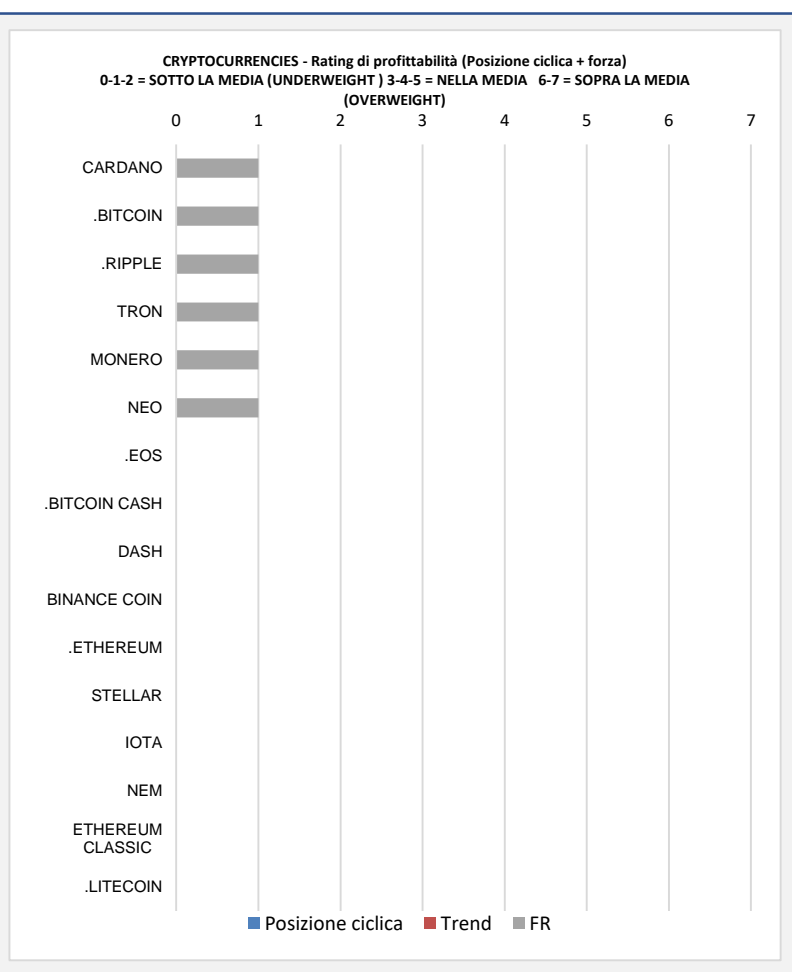
Il Cryptobarometer sintetizza la tendenza in atto su 16 tra le principali Cryptovalute (sono considerate quelle presenti nelle tabelle "indicazioni automatizzate" a pagina 2).
Il valore può oscillare tra -16/+16 e deriva da una media delle posizioni di trend di medio e breve termine.
Le indicazioni "rialzo euforico" e "crash/panico" vengono raggiunte in presenza di forti movimenti direzionali. Queste letture spesso precedono la formazione di Top e Bottom di breve e/o medio termine e possono essere sfruttate anche per la chiusura opportunistica di posizioni esistenti.

INDICAZIONI AUTOMATIZZATE

CRYPTO	SYMB	RATING	RS	Indicazioni automatizzate	
				TREND PRIMARIO E INDICATORI	TREND SETTIMANALE
.BITCOIN	BTC		↑↑	Fase negativa - indicatori neutrali	SHORT con stop sopra 7743.43
.BITCOIN CASH	BCH		↓	Fase negativa - indicatori neutrali	SHORT con stop sopra 221.66
.EOS	EOS		↓↓	Fase negativa - indicatori neutrali	SHORT con stop sopra 2.82
.ETHEREUM	ETH		↓↓	Fase negativa - indicatori neutrali	SHORT con stop sopra 153.16
.LITECOIN	LTC		↓↓	Fase negativa - indicatori neutrali	SHORT con stop sopra 47.81
.RIPPLE	XRP		↑↑	Fase negativa - indicatori neutrali	SHORT con stop sopra 0.23
BINANCE COIN	BNB		↓↓	Fase negativa - indicatori neutrali	SHORT con stop sopra 16.08
CARDANO	ADA		↑	Fase negativa - indicatori neutrali	SHORT con stop sopra 0.04
DASH	DASH		↓↓	Fase negativa - indicatori neutrali	SHORT con stop sopra 54.14
ETHEREUM CLASSIC	ETC		↓	Fase negativa - indicatori neutrali	SHORT con stop sopra 3.98
IOTA	MIOTA		↓↓	Fase negativa - indicatori neutrali	SHORT con stop sopra 0.21
MONERO	XMR		↑	Fase negativa - indicatori neutrali	SHORT con stop sopra 55.62
NEM	XEM		↓	Fase negativa - indicatori neutrali	SHORT con stop sopra 0.04
NEO	NEO		↑↑	Fase negativa - indicatori neutrali	SHORT con stop sopra 9.36
STELLAR	XLM		→	Fase negativa - indicatori neutrali	SHORT con stop sopra 0.06
TRON	TRX		↑	Fase negativa - indicatori neutrali	SHORT con stop sopra 0.02

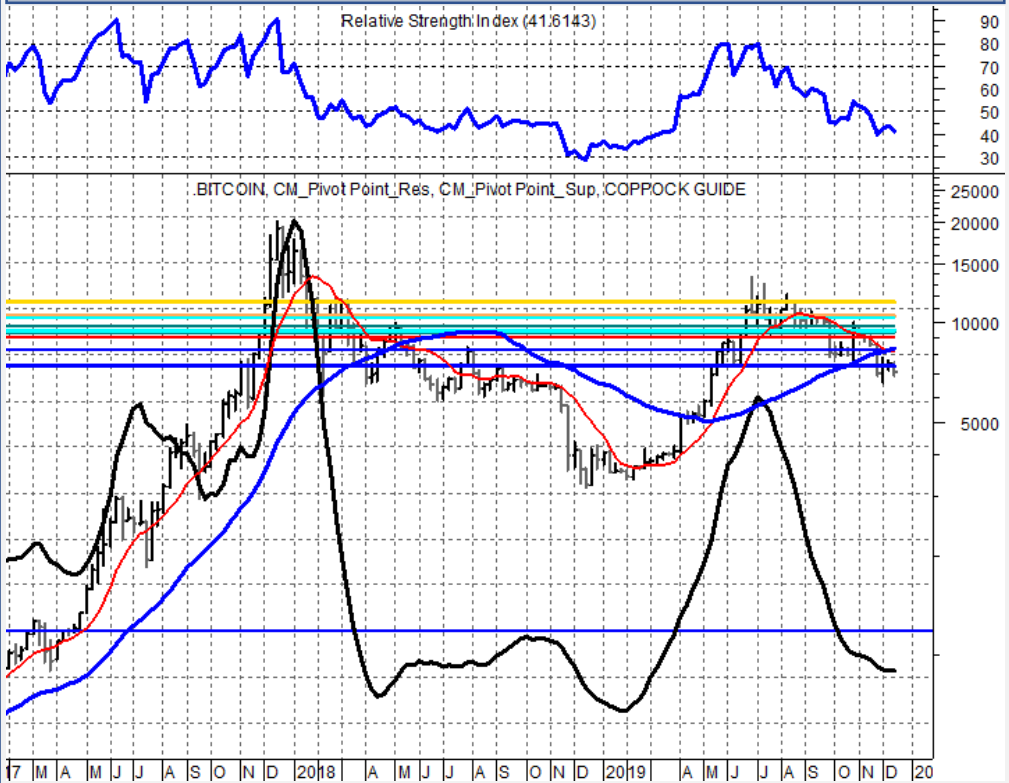
Var % 12 mesi	Var % 2019	CRYPTO	SYMB	TREND			Posizione ciclica			OVV (Rosso) e OVS (Giallo)				Livelli del TREND SETTIMANALE			Livelli del TREND MENSILE		
				BT	MT	LT	CM BT	CM MT	CM LT	BT	MT	LT	Ind	LONG	NEUTRAL	SHORT	LONG	NEUTRAL	SHORT
88%	91.1%	.BITCOIN	BTC	S	S	N	Tm	Tm	Up	27	37	40		8062.97	7743.43	S	12567.70	10021.74	S
26%	37.3%	.BITCOIN CASH	BCH	S	S	S	Tm	Tm	Up	27	34	31		225.05	221.66	S	371.25	307.36	S
-4%	0.0%	.EOS	EOS	S	S	N	Tm	Tm	Tm	32	30	24		2.90	2.82	S	4.45	3.67	S
35%	7.3%	.ETHEREUM	ETH	S	S	N	Tm	Tm	Up	24	29	28		161.70	153.16	S	229.21	195.94	S
48%	43.6%	.LITECOIN	LTC	S	S	N	Tm	Tm	Up	24	26	29		49.78	47.81	S	84.25	64.60	S
-37%	-38.0%	.RIPPLE	XRP	S	S	N	Tm	Tm	Tm	19	28	19		0.25	0.23	S	0.36	0.31	S
209%	135.2%	BINANCE COIN	BNB	S	S	N	Tm	Tm	Tm	19	33	34		16.58	16.08	S	28.63	21.64	S
4%	-10.7%	CARDANO	ADA	S	S	S	Tm	Tm	Tm	34	26	22		0.04	0.04	S	0.06	0.05	S
-40%	-35.5%	DASH	DASH	S	S	S	Tm	Tm	Up	11	20	20		57.61	54.14	S	106.54	76.24	S
-14%	-24.4%	ETHEREUM CLASSIC	ETC	S	S	S	Tm	Tm	Tm	24	24	21		4.01	3.98	S	6.94	5.30	S
-27%	-47.2%	IOTA	MIOTA	S	S	S	Tm	Tm	Tm	10	25	15		0.22	0.21	S	0.34	0.30	S
-5%	10.1%	MONERO	XMR	S	S	N	Down	Tm	Up	32	26	27		57.81	55.62	S	86.52	66.28	S
-51%	-44.8%	NEM	XEM	S	S	S	Tm	Tm	Tm	24	25	22		0.04	0.04	S	0.06	0.04	S
22%	19.0%	NEO	NEO	S	N	S	Tm	Tm	Up	37	40	37		10.10	9.36	S	14.40	N	6.77
-62%	-54.4%	STELLAR	XLM	S	S	S	Tm	Tm	Tm	23	22	7		0.06	0.06	S	0.09	0.09	S
8%	-25.5%	TRON	TRX	S	S	S	Tm	Tm	Tm	32	32	23		0.02	0.02	S	0.03	0.02	S

RATING DI PROFITABILITA' E SINTESI CICLICA

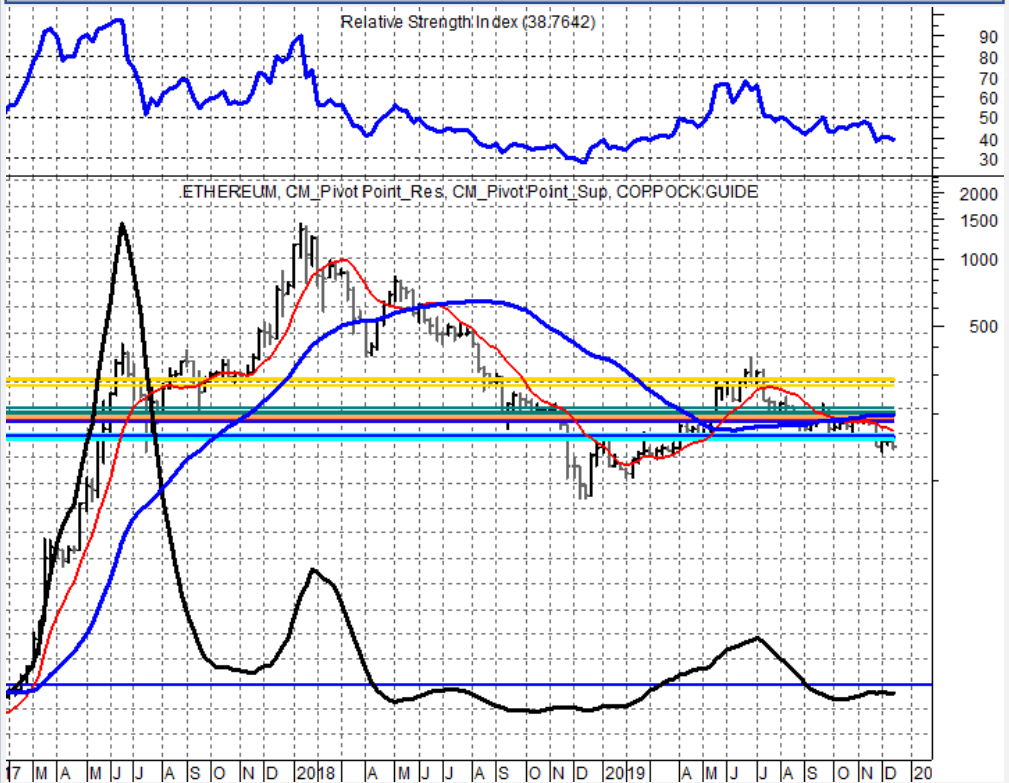


L'analisi della posizione ciclica viene effettuata attraverso l'oscillatore Composite Momentum (CM). Su base weekly (BT), monthly (MT) e quarterly (LT). Letture sopra il 50% in fase A indicano che il mercato è diretto a un probabile top - Letture sopra il 40% in fase D indicano la nascita di un nuovo downtrend ciclico - Letture sopra il 40% in fase T indicano che il mercato è diretto verso un minimo (selling climax) - Letture sopra il 40% in fase U indicano la nascita di un nuovo uptrend ciclico.

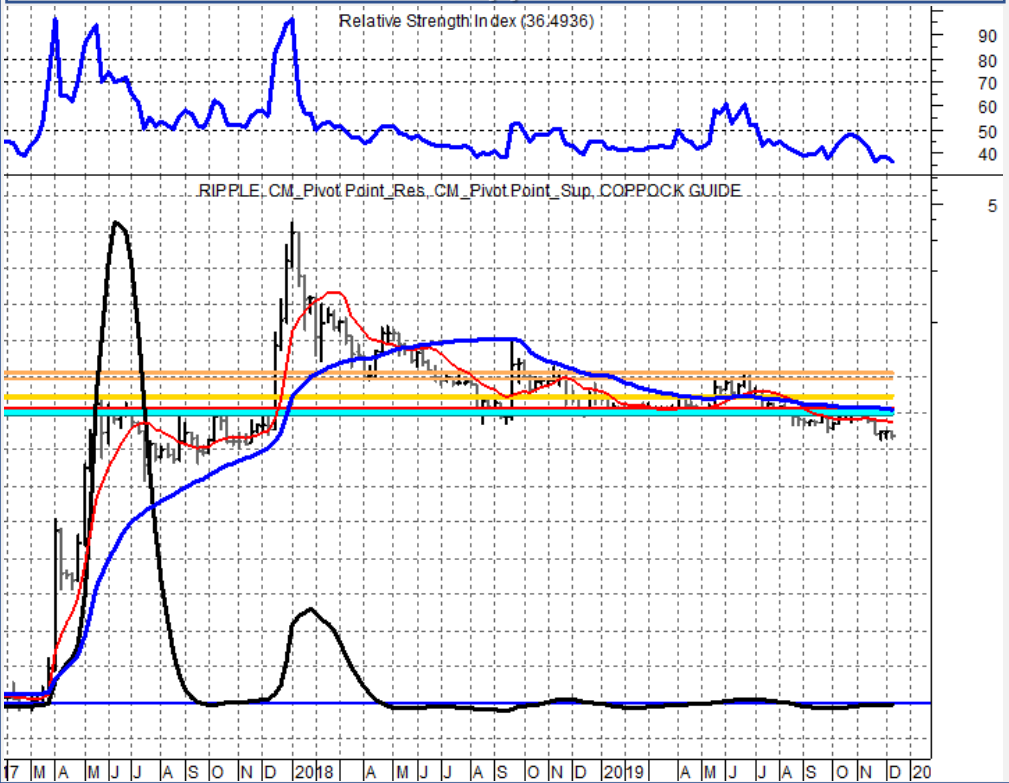
Bitcoin



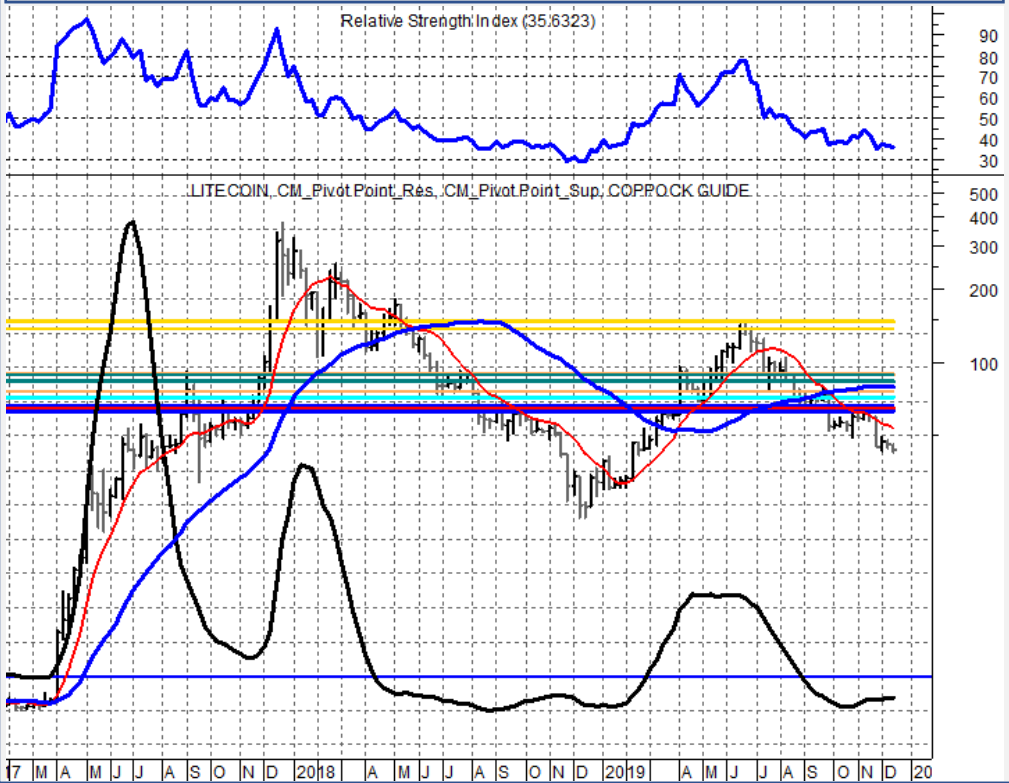
Ethereum



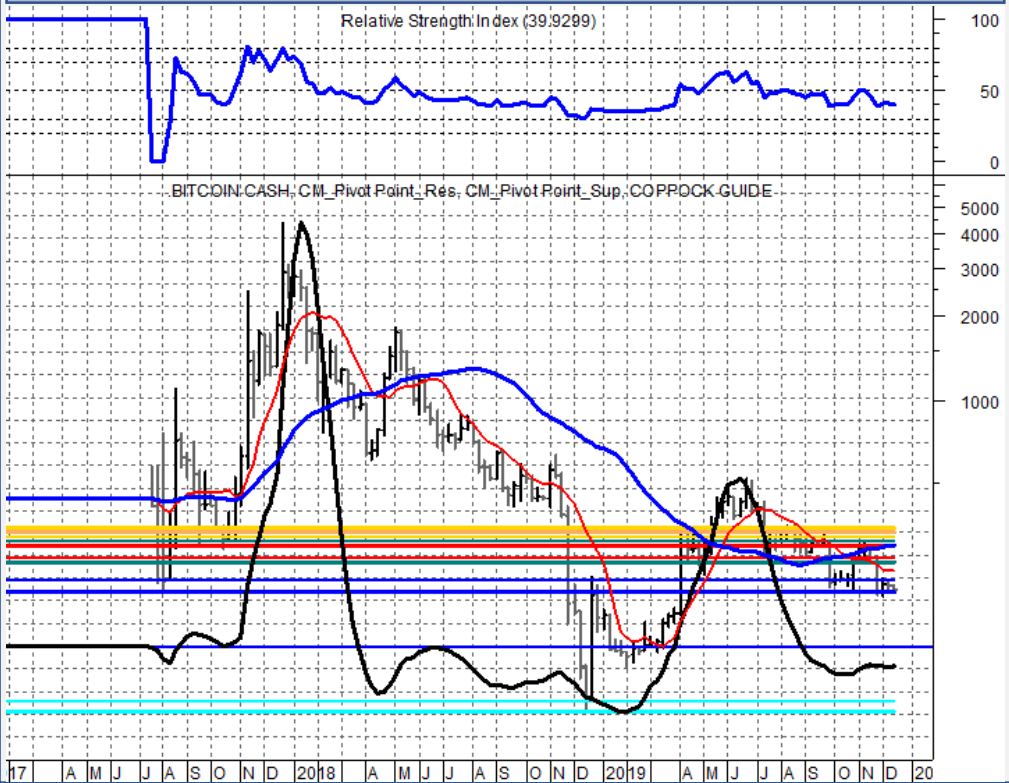
Ripple



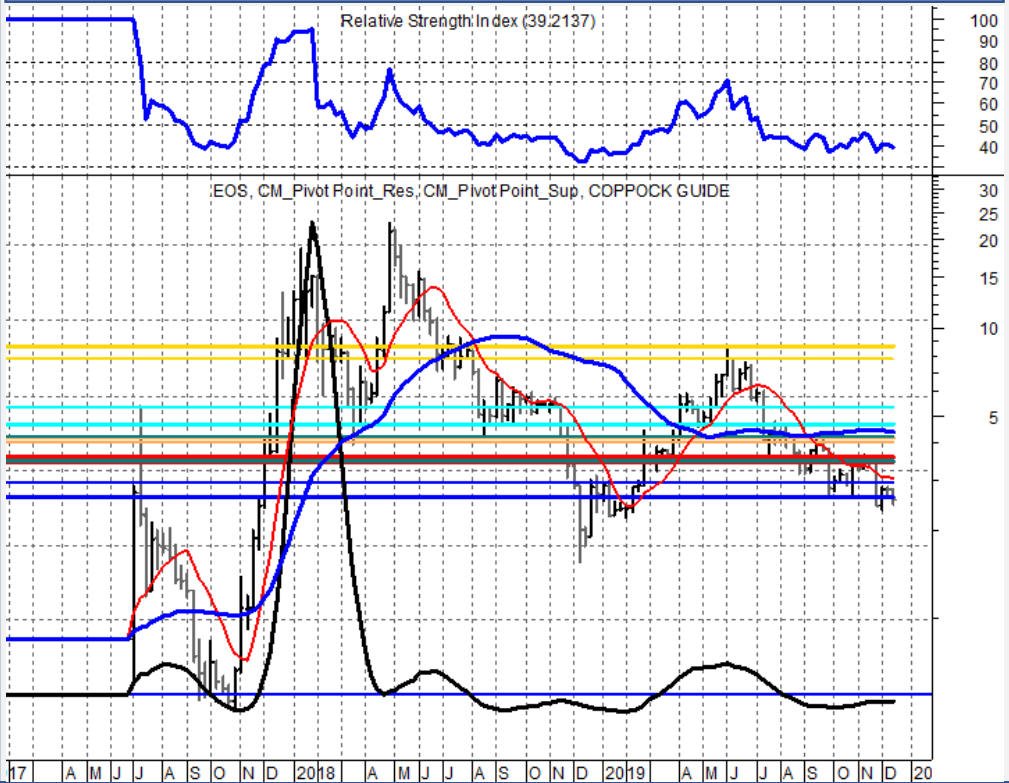
Litecoin



Bitcoin Cash



EOS



IMPORTANTE - L'analisi contenuta in questo report è completamente automatizzata ed è svolta attraverso algoritmi proprietari. Il report non va in alcun modo inteso come sollecitazione ma unicamente come supporto informativo: tutti i segnali e le indicazioni in esso contenuti sono espressione di modelli matematici.

ATTENZIONE - Il mercato delle criptovalute è solo marginalmente regolamentato e non è facilmente accessibile, pertanto va considerato con la massima cautela e può essere approcciato solo da investitori e operatori perfettamente consapevoli del rischio e della volatilità insiti in questi strumenti, molto più che in altri strumenti finanziari.

Sugeriamo vivamente di leggere attentamente questo **ESTRATTO DELLE CONDIZIONI** prima di utilizzare il Sito Internet e i servizi ad esso connessi. L'utente riconosce di essere informato, sin dal suo ingresso sul Sito, su queste Condizioni Generali di utilizzo e di averne preso conoscenza prima di accedere al Sito. Di conseguenza, il proseguimento della consultazione del Sito significa l'accettazione totale delle presenti Condizioni da parte dell'utente. In caso di mancata accettazione delle presenti Condizioni, l'utente non è autorizzato a proseguire la consultazione e accedere al Sito. Le persone che accedono al materiale messo a disposizione da MARKET RISK MANAGEMENT S.r.l. (di seguito MRM) sul sito cicliemercati.it, accettano integralmente le seguenti condizioni.

Diritto di recesso

Ai sensi del Dlgs 185/99 "Attuazione della direttiva 97/7/CE relativa alla protezione dei consumatori in materia di contratti a distanza" per questo servizio NON E' PREVISTO il diritto di recesso.

Copyright

MRM ha creato questo Sito di analisi per l'informazione personale degli utenti. L'utente può scaricare su un computer o stampare una copia delle pagine che si trovano sul Sito esclusivamente per uso personale e a fini privati, domestici, educativi e non commerciali, a condizione di conservare intatti i marchi e le menzioni sul Copyright ©, nonché le avvertenze relative ai diritti di Proprietà Intellettuale di MRM. Salvo diversamente indicato, tutti gli elementi grafici e testuali che figurano sul presente Sito e sugli allegati, quali, in particolare, logo, fotografie, immagini, illustrazioni, icone, testi, videoclip, animazioni, (di seguito denominati "contenuto") sono protetti dalla legge, in particolare dalla normativa sul diritto d'autore, il diritto dei marchi e le disposizioni derivanti dai trattati internazionali e nazionali, e questo in tutto il mondo. Il contenuto non può essere modificato né utilizzato in tutto o in parte in nessun modo e in particolare essere riprodotto, rappresentato o distribuito al pubblico, affisso, commercializzato, venduto, copiato, redistribuito, integrato in un'opera derivata, a fini pubblici o commerciali. Tutto ciò che si trova nel sito cicliemercati.it è coperto da Copyright ©. Tutti i diritti sono riservati.

Esclusione di offerta

Il contenuto del sito cicliemercati.it non può in nessun caso essere interpretato come consulenza, invito all'investimento, offerta o raccomandazione per l'acquisto, la vendita, l'esercizio di una transazione o in generale l'investimento. Tramite il sito www.cicliemercati.it non avviene alcuna sollecitazione al pubblico risparmio. Questo sito, tutti i suoi contenuti, inclusi i Portafogli, e tutti i contenuti dei suoi report vanno considerati esclusivamente come analisi indipendente dei mercati, svolta attraverso metodologie che – pur essendo state ampiamente testate ed essendo basate su modelli algoritmici – non forniscono alcuna garanzia di profitto. In nessun modo e per nessuna ragione l'utente di questo sito può o deve considerare le indicazioni di analisi come sollecitazione all'investimento.

Esclusione di garanzia

MRM si impegna ad inserire nel suo sito e nei suoi report di analisi dati che provengono da fonti che ritiene serie, attendibili e affidabili. MRM non garantisce tuttavia in alcun modo che il contenuto del sito e dei report di analisi sia esatto, completo o affidabile. In particolare, le informazioni e le opinioni vengono fornite senza alcuna garanzia. Quanto contenuto nel sito e nei report di analisi non rappresenta un consiglio di investimento e MRM non garantisce che se ne possa fare affidamento per effettuare un investimento. L'eventuale utilizzo dei dati e delle informazioni come supporto di scelte di operazioni di investimento personale o altre decisioni è pertanto a completo rischio dell'utente, che si assume in proprio le responsabilità derivanti da perdite o da ogni altro danno diretto o indiretto.

Responsabilità

In nessun caso MRM potrà essere ritenuta responsabile per danni diretti o indiretti derivanti direttamente o indirettamente dall'accesso, dal contenuto o dall'uso del sito e dei report di analisi, come pure dal browsing o da collegamenti ipertestuali (links) verso altri siti, partendo dal sito www.cicliemercati.it. MRM declina ogni responsabilità sulla qualità, l'affidabilità e la precisione delle informazioni contenute, distribuite e messe a disposizione degli utenti attraverso i servizi offerti sul proprio sito sotto forma di notizie, risultati di ricerche o pubblicità. L'utente accetta di utilizzare i dati e le informazioni che gli sono proposte nel sito e nei report a proprio rischio e pericolo; pertanto, né MRM né i suoi fornitori di informazioni potranno essere ritenuti responsabili per errori o ritardi nella pubblicazione degli stessi. MRM non è inoltre responsabile per danni derivanti da eventuali interruzioni, sospensioni, ritardi o anomalie nell'erogazione del servizio dipendenti dalla fornitura di energia elettrica o dal servizio telefonico, oppure da altre cause collegate al mezzo tramite il quale il contenuto del sito www.cicliemercati.it viene trasmesso. MRM propone sul suo sito e sui suoi report di analisi un certo numero di portafogli e di indicazioni su mercati e titoli che ritiene di interesse. L'immissione o l'esclusione di azioni, ETF, indici, bonds o altri strumenti finanziari dagli stessi non significa tuttavia che questa operazione sia necessariamente giusta anche per gli utenti del sito e dei report e pertanto non si assume alcuna responsabilità in merito alle conseguenze che ne potrebbero derivare. Ai sensi e agli effetti della legge Draghi si informano gli utenti che gli editori del sito e dei report potrebbero detenere per sé o per i propri clienti posizioni sui titoli oggetto dell'analisi. Market Risk Management Srl come società non opera sui mercati e quindi non può essere in conflitto di interesse. Le persone della società possono avere occasionalmente posizioni personali aperte sui mercati e sugli strumenti indicati nel report.

Restrizioni

Il sito non si rivolge a persone per le quali si debba applicare una giurisdizione che vieti la pubblicazione, l'accesso o l'utilizzo del sito cicliemercati.it.

Condizioni del servizio

MRM fissa di seguito le condizioni del servizio, che debbono essere rispettate dagli utenti del sito www.cicliemercati.it. Entrando nel sito www.cicliemercati.it e accedendo allo scaricamento dei reports, dichiarate esplicitamente di accettare tutti i termini di questo regolamento:

- Certifico di avere almeno diciotto (18) anni e garantisco che tutte le informazioni che fornisco sono vere ed accurate.
- Accetto le condizioni contenute nelle precedenti avvertenze legali e concordo sul fatto che MRM non può essere ritenuto responsabile per danni diretti o indiretti che dovessero risultare dall'uso di tutto o parte del contenuto del sito e dei reports e non può essere considerato perseguibile per l'uso che viene fatto del contenuto.

Accetto in particolare di utilizzare il sito solo per uso personale e di non utilizzarlo, sia direttamente che indirettamente, per:

1. trasmettere qualsivoglia contenuto che sia falso, diffamatorio, ingiurioso, volgare, detestabile, molesto, osceno, profano, minaccioso, di natura esplicitamente sessuale, lesivo della privacy, o comunque contrario alle leggi;
2. inviare materiale senza possedere i necessari diritti, o in violazione di vincoli contrattuali o relazioni fiduciarie;
3. assumere l'identità di terzi (persone o enti) o rappresentare in modo non veritiero la propria relazione con una persona o con un ente;
4. inviare, trasmettere o facilitare la trasmissione di affermazioni intenzionalmente false o fuorvianti, o utilizzare tali informazioni allo scopo di influenzare il mercato di qualsiasi titolo;
5. inviare, trasmettere o diventare i destinatari di pubblicità non richiesta, materiale promozionale o altre forme di sollecitazione;
6. offrire, vendere o acquistare qualsiasi titolo quotato o non quotato;
7. violare qualsiasi legge locale, nazionale o internazionale o accordo internazionale, inclusi i regolamenti definiti da istituzioni quali CONSOB e Banca d'Italia;
8. violare qualsiasi disposto di un organo ufficiale di controllo dei mercati in Italia e all'estero.

Tracciabilità e redistribuzione

MRM è in grado e si riserva in particolare il diritto di tracciare informazioni sull'indirizzo IP dell'utente, sul dominio, sul tipo di computer e browser utilizzato nonché sulle pagine che l'utente è solito consultare (compreso l'utilizzo di web beacon o altre tecnologie equivalenti). MRM raccoglie tali informazioni al fine di amministrare e migliorare il proprio sistema ma soprattutto di evitare qualunque tipo di redistribuzione dei propri prodotti e di proteggere i dati sensibili dell'utente ai fini dell'accesso ai prodotti stessi (username, password). L'utente concorda sul fatto di poter essere ritenuto responsabile per ogni affermazione fatta, atti e omissioni che accadano grazie all'uso della iscrizione o password, e di non rivelare mai la password che è stata assegnata. L'utente accetta che MRM possa in ogni momento porre fine alla sua iscrizione senza alcun preavviso, nel caso fosse constatata la violazione di una qualunque prescrizione del presente regolamento.